

# GUIDE DE L’AFFICHAGE ET DE LA PUBLICITE

Tarifs 2025

# LE PLANNING ET L'ACHAT DE VOS CAMPAGNES

## EN 5 ETAPES



# LES FORMATS PROPOSES – *par typologie de format*

## FORMATS STATIQUES

Réseaux Lux



Etendards



Panneaux &  
Adhésifs LC



Bâches sur  
échafaudage



## FORMATS NUMERIQUES

Panneaux  
Numériques  
Couverture



Panneaux  
Numériques  
Impact



*Visuels statiques aussi possibles sur formats numériques*

## FORMATS ÉVÈNEMENTIELS

Kakemonos,  
Bâches

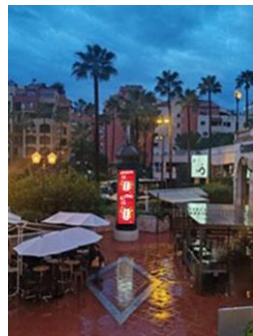


Publicité au  
m<sup>2</sup>



# FORMATS STATIQUES

# RESEAU 2m<sup>2</sup> STATIQUE - LUX



Typologie de format

## DESCRIPTION

Les réseaux 2m<sup>2</sup> statiques de type LUX représentent un format iconique à Monaco.

Offrant 100% de part de voie, ils répondent à un objectif de répétition avec une combinaison d'emplacements situés le long des grands axes, à proximité des attractions touristiques, ainsi qu'au sein des lieux de vie de Monaco.

Cible à la fois locale et internationale (résidents, travailleurs en principauté, touristes).

### DEPART

Lundi

### CONSERVATION

7 jours minimum

### SPECIFICITES TECHNIQUES

Format Statique, rétroéclairés

Dimensions Portrait - 120 x 176 cm

Nombre de réseaux 8 réseaux x 10 faces

*Spécificités techniques à communiquer à votre graphiste et à votre imprimeur disponibles à la fin du document.*

### PLANNING

Date limite de réservation 2 semaines avant début de campagne

Date limite de livraison des affiches 10 jours ouvrés avant début de campagne



Exemple de réseau – 8 réseaux possibles offrant une couverture équilibrée de la Principauté de Monaco

# RESEAU 2m<sup>2</sup> STATIQUE – LUX A

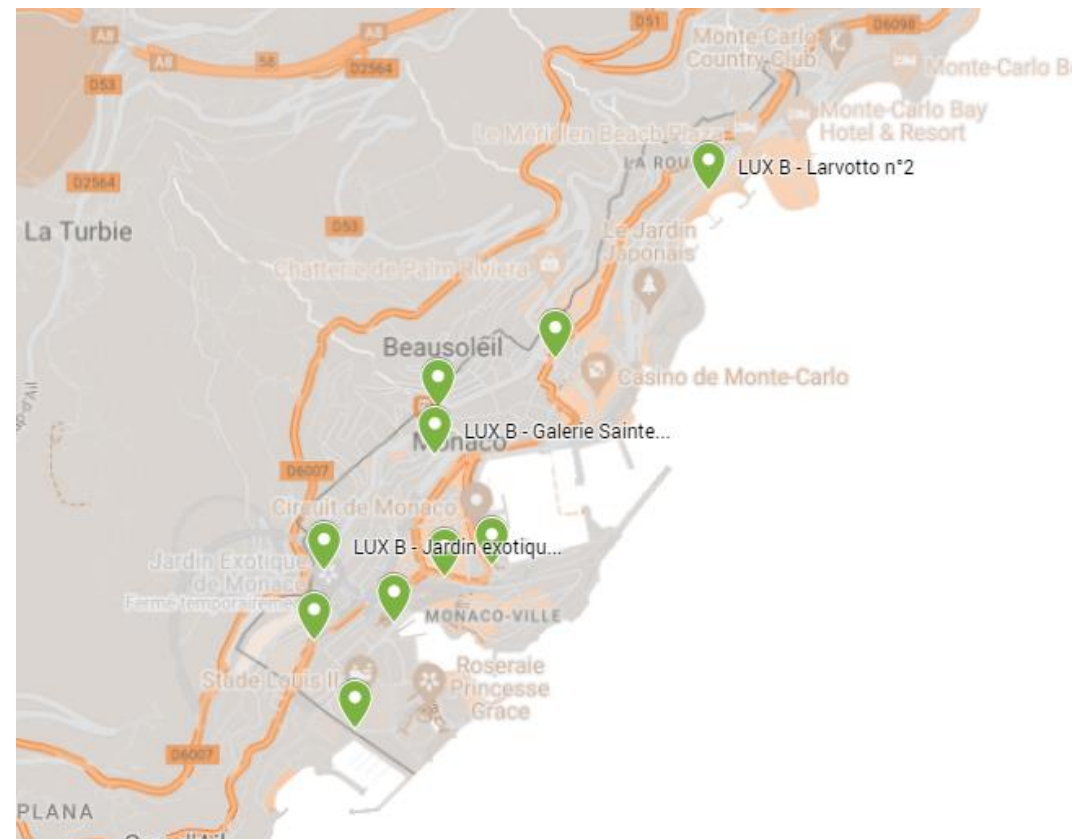
	LUX A	
<b>PORT / CONDAMINE</b>	OSTENDE	FACE BANQUE
<b>GARE</b>	GALERIE SAINTE DEVOTE	ZONE BLEUE
	GARE STE DEVOTE	VILLA GLORIETTE
<b>LARVOTTO</b>	LARVOTTO N°3	SENS MONACO / MENTON
	PRINCESSE GRACE	GRIMALDI FORUM SENS MONACO / MENTON
<b>FONTVIEILLE</b>	FONTVIEILLE	AVENUE DE FONTVIEILLE
	COLONNE MORRIS	CENTRE COMMERCIAL
	HELIPORT	DIGUE COLOMBUS
<b>ENTREES DE VILLE</b>	ST ROMAN	TESTIMONIO II
	JARDIN EXOTIQUE N°2	SENS NICE VERS MONACO



Carte dynamique accessible [ICI](#)

# RESEAU 2m<sup>2</sup> STATIQUE – LUX B

	LUX B	
<b>MONTE CARLO</b>	OFFICE DU TOURISME	BOULEVARD DES MOULINS
<b>PORT / CONDAMINE</b>	AVENUE DU PORT	MARCHE DE LA CONDAMINE
	ALBERT 1ER	FACE THEATRE DES VARIETES
<b>GARE</b>	GALERIE SAINTE DEVOTE	ZONE MARRON
	SAINTE DEVOTE EXTERIEUR	NOUVELLE GARE
<b>LARVOTTO</b>	LARVOTTO N°2	SENS MONACO / MENTON
<b>FONTVIEILLE</b>	STADE LOUIS II	AVENUE DES GUELFES
	COLONNE MORRIS	CENTRE COMMERCIAL
<b>ENTREES DE VILLE</b>	JARDIN EXOTIQUE N°4	SENS NICE MONACO
	WURTEMBERG	



Carte dynamique accessible [LI](#)

# RESEAU 2m<sup>2</sup> STATIQUE – LUX C

	LUX C	
<b>MONTE CARLO</b>	OFFICE DU TOURISME MOULINS	BOULEVARD DES MOULINS PLACE
<b>PORT / CONDAMINE</b>	AVENUE DU PORT ALBERT 1ER	MARCHE DE LA CONDAMINE FACE THEATRE DES VARIETES
<b>GARE</b>	GALERIE SAINTE DEVOTE SAINTE DEVOTE EXTERIEUR	ZONE BLEUE NOUVELLE GARE
<b>LARVOTTO</b>	LARVOTTO N°2	SENS MONACO MENTON
<b>FONTVIEILLE</b>	HELIPORT COLONNE MORRIS	CHAPITEAU / CIRQUE CENTRE COMMERCIAL
<b>ENTREES DE VILLE</b>	JARDIN EXOTIQUE N°2	SENS MONACO NICE

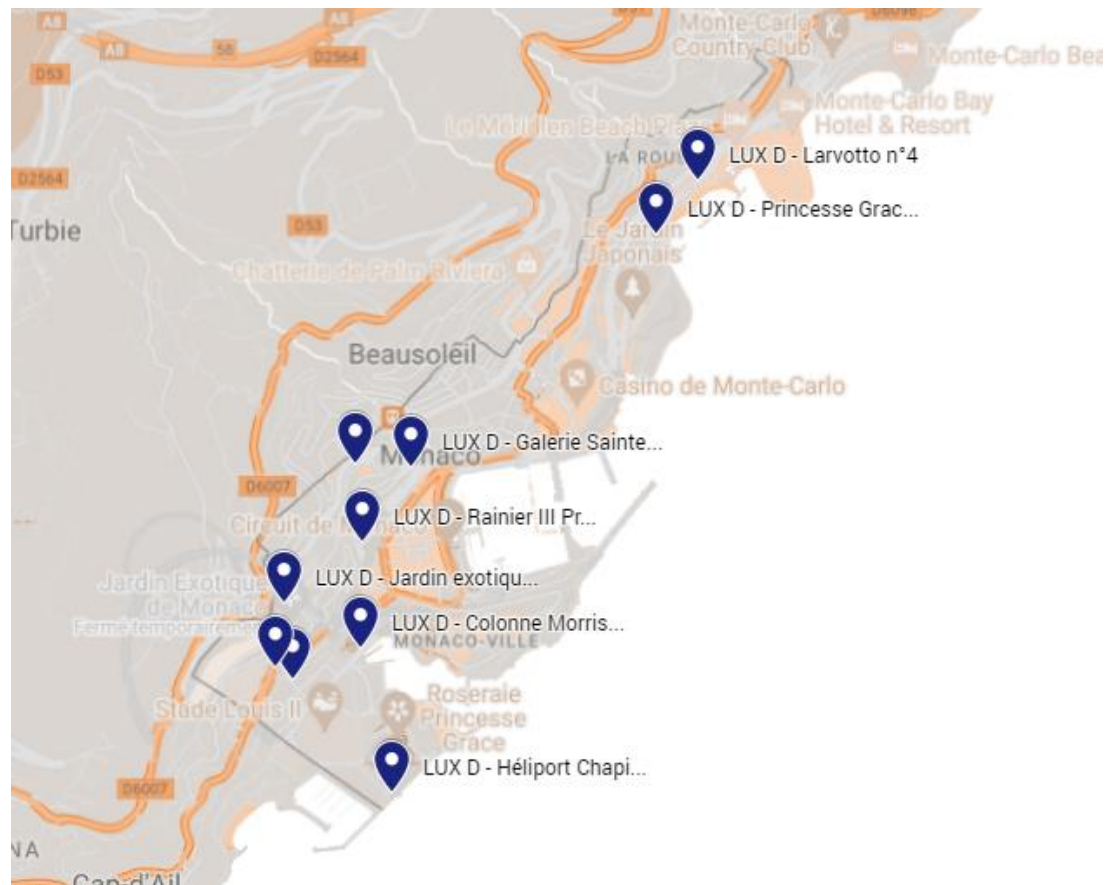


Carte dynamique accessible [ICI](#)



# RESEAU 2m<sup>2</sup> STATIQUE – LUX D

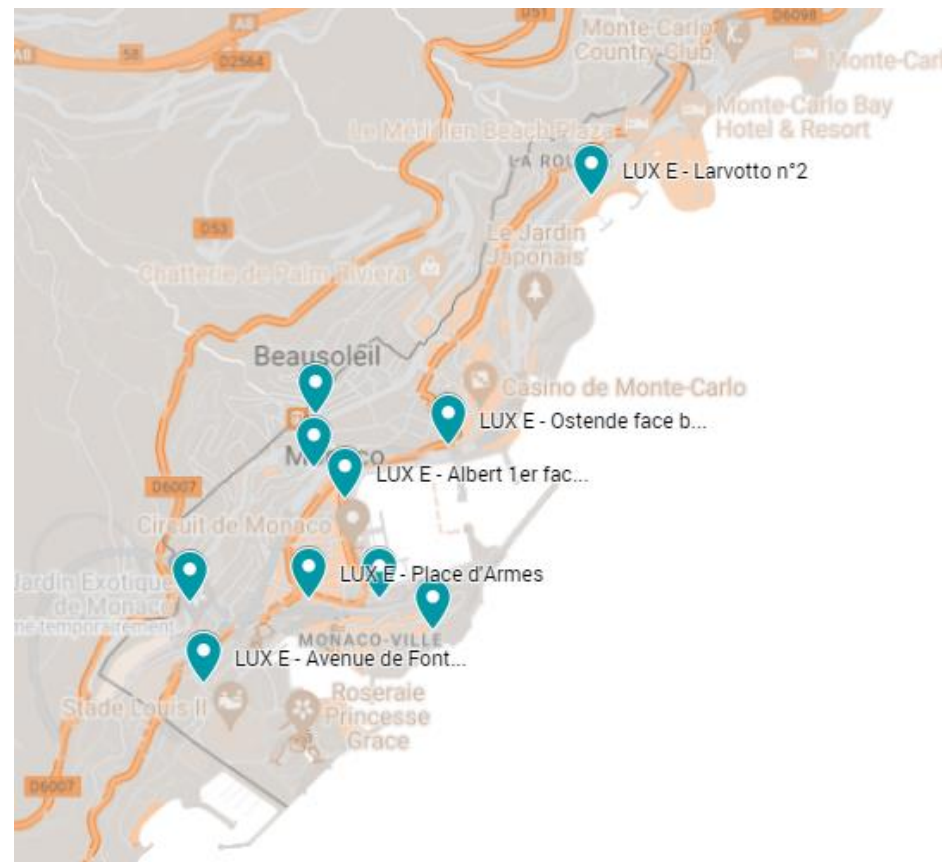
	LUX D	
<b>GARE</b>	GALERIE SAINTE DEVOTE	ZONE BLEUE
	RAINIER III	PRINCE PIERRE
<b>LARVOTTO</b>	LARVOTTO N°4	SENS MONACO MENTON – AXE CENTRAL
	PRINCESSE GRACE	GRIMALDI FORUM SENS MONACO MENTON
<b>FONTVIEILLE</b>	HELIPORT	CHAPITEAU / CIRQUE
	AVENUE DE FONTVIEILLE	SENS MONTANT
	COLONNE MORRIS	CENTRE COMMERCIAL
<b>ENTREES DE VILLE</b>	JARDIN EXOTIQUE N° 1	SENS NICE MONACO
	WURTEMBERG	
	MONEGHETTI	PLACE



Carte dynamique accessible [ICI](#)

# RESEAU 2m<sup>2</sup> STATIQUE – LUX E

	LUX E	
<b>MONACO VILLE / ROCHER</b>	M USEE OCEANOGRAPHIQUE	MONACO VILLE
<b>MONTE CARLO</b>	OSTENDE	FACE / BANQUE
<b>PORT / CONDAMINE</b>	PLACE D'ARMES	
	ALBERT 1ER	FACE ACM
<b>GARE</b>	GARE SAINTE DEVOTE SUPERIEURE	VILLA GLORIETTE
	GALERIE SAINTE DEVOTE	ZONE BLEUE
<b>LARVOTTO</b>	LARVOTTO N° 1	SENS MONACO VERS MENTON
<b>FONTVIEILLE</b>	AVENUE DE FONTVIEILLE	SENS DESCENDANT
	TUNNEL DE FONTVIEILLE	CÔTE RASCASSE
<b>ENTREES DE VILLE</b>	JARDIN EXOTIQUE N° 1	SENS MONACO VERS NICE



Carte dynamique accessible [ICI](#)

# RESEAU 2m<sup>2</sup> STATIQUE – LUX F

	LUX F	
<b>GARE</b>	GALERIE SAINTE DEVOTE	ZONE MARRON
	RAINIER III	PRINCE PIERRE
<b>LARVOTTO</b>	PRINCESSE GRACE	GRIMALDI FORUM SENS MENTON MONACO
	LARVOTTO N° 1	SENS MENTON MONACO
<b>FONTVIEILLE</b>	AVENUE DE FONTVIEILLE	BAS DE L'AVENUE DANS L'ANGLE
	PONT CADRE FONTVIEILLE	
	TUNNEL DE FONTVIEILLE	CÔTE RASCASSE
	COLONNE MORRIS	CENTRE COMMERCIAL
<b>ENTREES DE VILLE</b>	JARDIN EXOTIQUE °3	SENS NICE MONACO
	SAINTE ROMAN	TESTIMONIO II SENS MENTON MONACO



Carte dynamique accessible [ICI](#)

# RESEAU 2m<sup>2</sup> STATIQUE – LUX G

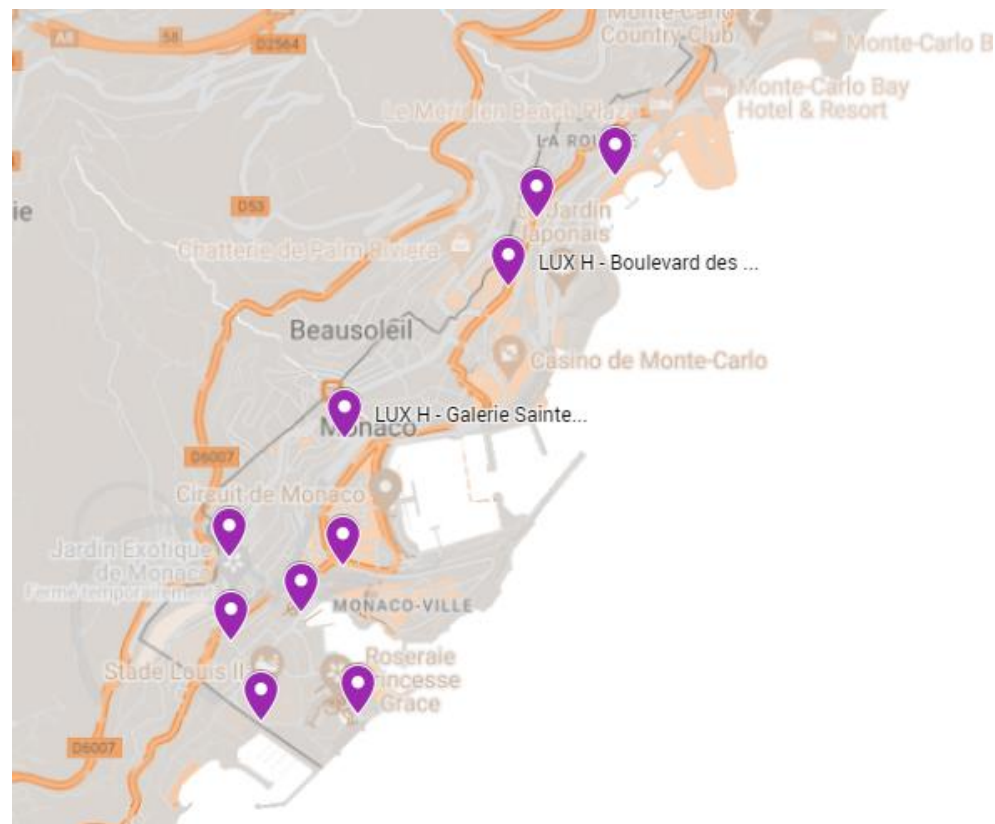
	LUX G	
<b>MONACO VILLE / ROCHER</b>	MUSEE OCEANOGRAPHIQUE	MONACO VILLE
<b>MONTE CARLO</b>	BD DES MOULINS	AU BAS DE L'EGLISE ST CHARLES
<b>PORT / CONDAMINE</b>	ALBERT 1ER	FACE ACM
<b>GARE</b>	GALERIE STE DEVOTE	ZONE MARRON
<b>LARVOTTO</b>	LARVOTTO N°5	SENS MENTON MONACO – AXE CENTRAL
	PRINCESSE GRACE	GRIMALDI FORUM SENS MENTON MONACO
<b>FONTVIEILLE</b>	AVENUE DE FONTVIEILLE	SENS MONTANT
	PONT CADRE FONTVIEILLE	
<b>ENTREES DE VILLE</b>	JARDIN EXOTIQUE N°3	SENS MONACO NICE
	MONEGHETTI	PLACE



Carte dynamique accessible [ICI](#)

# RESEAU 2m<sup>2</sup> STATIQUE – LUX H

	LUX H	
<b>MONTE CARLO</b>	BD DES MOULINS PLACE DES MOULINS	AU BAS DE L'EGLISE ST CHARLES
<b>PORT / CONDAMINE</b>	PLACE D'ARMES	
<b>GARE</b>	GALERIE STE DEVOTE	ZONE MARRON
<b>LARVOTTO</b>	LARVOTTO N°3	SENS MENTON MONACO
<b>FONTVIEILLE</b>	HELIPORT	DIGUE / COLOMBUS
	COLONNE MORRIS	CENTRE COMMERCIAL
	AVENUE DE FONTVIEILLE	BAS DE L'AVENUE DANS L'ANGLE
	STADE LOUIS II	GUELFE / CASTELANS
<b>ENTREES DE VILLE</b>	JARDIN EXOTIQUE N°4	SENS MONACO NICE



Carte dynamique accessible [ICI](#)

# TARIFICATION – RESEAU LUX 2M<sup>2</sup>

<b>TARIFS HT</b> ( pour conservation 7 jours)	<b>2025</b> <b>TARIF A</b>	<b>2025</b> <b>TARIF B</b>	<b>2025</b> <b>TARIF C</b>	<b>2025</b> <b>TARIF D</b>
<b>Réseaux : LUX 2m<sup>2</sup></b> Format portrait 10 affiches papier	<b>1 840,00 €</b>	<b>1 748,00 €</b>	<b>2 300,00 €</b>	<b>2 760,00 €</b>

<b>TARIF A</b>	2025 hors Tarifs B, C, D
<b>TARIF B</b>	Janvier, Février, Mars - basse saison
<b>TARIF C</b>	GP Electrique + 25%
<b>TARIF D</b>	GP F1, Yacht Show, Masters de tennis +50%

# RESEAU STATIQUE ETENDARDS - OSTENDE



Typologie de format

## DESCRIPTION

Les étendards sont des panneaux statiques installés à deux endroits stratégiques de Monaco: Avenue d'Ostende (6 panneaux double faces) et Tunnel Louis II (10 panneaux double faces).

L'Avenue d'Ostende, mondialement connue grâce au circuit F1, surplombe le port, en remontant vers le célèbre Casino.

Le réseau Ostende comporte 6 panneaux double faces situés le long de l'avenue et ces emplacements touchent un trafic à la fois piéton et automobile. Ils permettent par ailleurs d'assurer une répétition du message grâce à l'installation des panneaux en enfilade.

## DEPART

Du lundi au vendredi

## CONSERVATION

1 jour minimum

## SPECIFICITES TECHNIQUES

Format Statique, non éclairés

Nombre de faces 12 (6 panneaux double face)

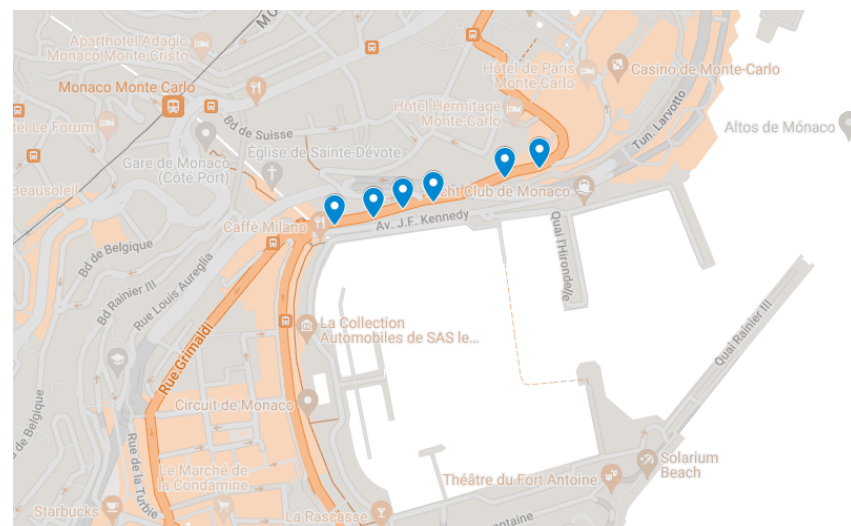
Dimensions 81 x 125 cm

*Spécificités techniques à communiquer à votre graphiste et à votre imprimeur disponibles à la fin du document.*

## PLANNING

Date limite de réservation 2 semaines avant début de campagne

Date limite de livraison des affiches 10 jours avant début de campagne



Carte dynamique accessible [ICI](#)

# RESEAU STATIQUE ETENDARDS – LOUIS II



Typologie de format

## DEPART

Du lundi au vendredi

## CONSERVATION

1 jour minimum

## SPECIFICITES TECHNIQUES

Format

Statique, non éclairés

Nombre de faces

20 (10 panneaux double face)

Dimensions

81 x 125 cm

*Spécificités techniques à communiquer à votre graphiste et à votre imprimeur disponibles à la fin du document.*

## PLANNING

Date limite de réservation 2 semaines avant début de campagne

Date limite de livraison des affiches 10 jours avant début de campagne

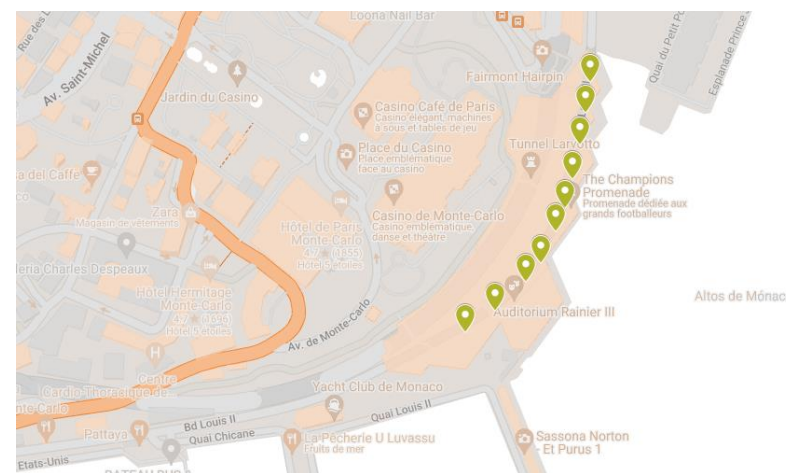
## DESCRIPTION

Les étendards sont des panneaux statiques installés à deux endroits stratégiques de Monaco: Avenue d'Ostende (6 panneaux double faces) et Tunnel Louis II (10 panneaux double faces).

Le Tunnel Louis II relie les plages du Larvotto et ses hôtels au quartier du Port. Le tunnel est emprunté par une audience business lors des événements professionnels (pour relier par exemple le Fairmont au Yacht Show etc...) ainsi qu'une audience loisir pour accéder à l'auditorium Rainier III.

Les 10 emplacements double-faces sont également situés à proximité directe du nouvel éco-quartier [Mareterra](#).

Ces emplacements touchent un trafic à la fois piéton et automobile et proposent d'assurer une répétition du message grâce à l'installation des panneaux en enfilade.



Carte dynamique accessible [ICI](#)



# TARIFICATION – ETENDARDS

TARIFS HT	2025 TARIF A	2025 TARIF B	2025 TARIF C	2025 TARIF D
<b>ETENDARD Avenue d'Ostende et Tunnel Louis II</b> 16 unités double face, format portrait	<b>31,00 €</b>	<b>29,45 €</b>	<b>38,75 €</b>	<b>46,50 €</b>

TARIF A	2025 hors Tarifs B, C, D
TARIF B	Janvier, Février, Mars - basse saison
TARIF C	GP Electrique + 25%
TARIF D	GP F1, Yacht Show, Masters de tennis +50%

# BACHES ET ECRANS SUR ECHAFAUDAGES ET PALISSADES



Typologie de format

<b>DEPART</b>	A définir selon projet – nous contacter
<b>CONSERVATION</b>	Long terme – nous contacter
<b>TARIFICATION</b>	A définir selon projet – nous contacter

## SPECIFICITES TECHNIQUES

Format	PVC ou mesh recyclables
Nombre de faces	A définir selon projet - nous contacter
Dimensions	A définir selon projet - nous contacter

<b>PLANNING</b>	Date limite de réservation 3 mois avant début de campagne
	Date limite d'envoi du visuel à définir selon votre prestataire externe

## DESCRIPTION

Possibilité d'installer des bâches monumentales sur échafaudages en long terme pour un effet spectaculaire: format idéal pour des campagnes de notoriété.

Selon les projets, les bâches comporteront une partie de trompe l'œil et une partie dédiée à l'exploitation publicitaire.

L'équipe technique et commerciale du Service de l’Affichage et de la Publicité accompagne les annonceurs et les promoteurs lors de toute la durée du projet: du sourcing du promoteur ou de l'annonceur, à l'élaboration du dossier technique, soumission des autorisations auprès de la DPUM, impression, installation, changements de visuels.

# LES « LC » : ADHESIFS LONGUE CONSERVATION

## Panneaux muraux



Typologie de format

## Nouveaux Adhésifs à compter de janvier 2025



LC 10 – Grimaldi Forum



LC 21 - Testimonio Italie



LC 24 – Saint Roman



LC 41 – Jardin Exotique

### DEPART

Le 1<sup>er</sup> ou 15 du premier mois de campagne

### CONSERVATION

De 3 à 12 mois

### SPECIFICITES TECHNIQUES

Format	Adhésif, portrait ou paysage
Nombre de faces	Nous contacter
Dimensions	Nous contacter

### PLANNING

Date limite de réservation 2 semaines avant début de campagne  
Date limite d'envoi du visuel 10 jours avant début de campagne

### DESCRIPTION

Les « LC » sont des emplacements réservés à la location en longue conservation. Deux types de panneaux coexistent:

- Les traditionnels panneaux muraux
- Les nouveaux adhésifs situés à l'arrière de 4 panneaux numériques aux emplacements suivants:
  - Larvotto Grimaldi Forum: **LC 10**
  - Testimonio Italie: **LC 21**
  - Saint Roman: **LC 24**
  - Jardin Exotique: **LC 41**

Merci de contacter le Service afin de connaître les disponibilités 2025.

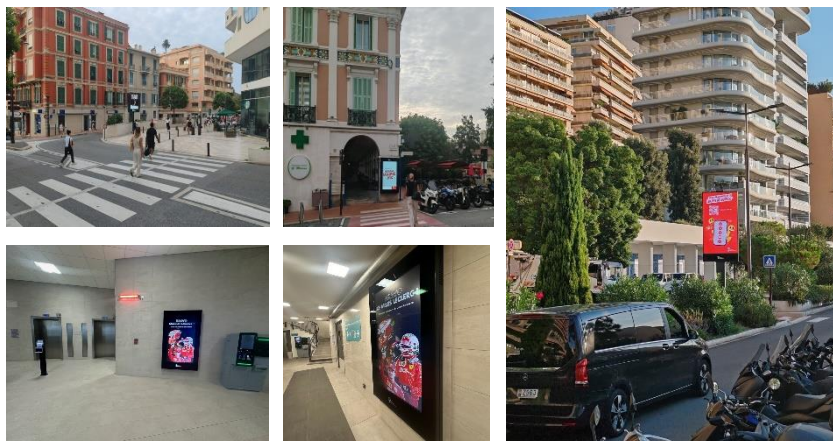
# TARIFICATION – LONGUE CONSERVATION

Panneaux adhésifs		
TARIFS HT (annuels)	FORMAT	2025
<b><u>Avenue Princesse Grace</u></b>		
LC 10 (arrière de numérique Larvotto Grimaldi Forum)	131 x 231	11 800,00 €
<b><u>BOULEVARD DU JARDIN EXOTIQUE</u></b>		
LC 02	650x250	28 900,00 €
LC 03	650x250	28 900,00 €
LC 41 (arrière de numérique JEX)	140 x 268	11 800,00 €
<b><u>BOULEVARD D'ITALIE</u></b>		
LC 04	150x240	11 800,00 €
LC 05	400x300	35 650,00 €
LC 06	500x240	35 650,00 €
LC 21 (arrière de numérique Testimonio)	140 x 268	11 800,00 €
LC 24 (arrière de numérique St Roman)	268 x 140	11 800,00 €
LC 32	400 x 300	19 950,00 €
<b><u>BOULEVARD PRINCESSE CHARLOTTE</u></b>		
LC 01	400 x 300	20 218,00 €
LC 08	400x300	20 218,00 €
LC 27	120x150	4 200,00 €
LC 28	120x150	4 200,00 €
LC 29	120x150	4 200,00 €
LC 30	120x150	4 200,00 €
LC 36	400x300	20 218,00 €

Panneaux adhésifs		
TARIFS HT (annuels)	FORMAT	2025
<b><u>AVENUE DU PORT</u></b>		
LC 20	400x300	20 600,00 €
LC 39	400x300	19 358,00 €
<b><u>BOULEVARD DU LARVOTTO</u></b>		
LC 23	300x600	26 900,00 €
<b><u>AVENUE DES SPELUGUES</u></b>		
LC 07 (ex LC 24)	980 x 240	65 000,00 €
LC 09 (ex LC 24)	980 x 240	65 000,00 €
<b><u>GALERIE DE LA MADONE</u></b>		
<b><u>GALERIE DE LA PLACE DES MOULINS</u></b>		
Tarif unique par support		670,00 €

# FORMATS NUMERIQUES

# RESEAU NUMERIQUE COUVERTURE – 7 EMPLACEMENTS



Typologie de format

<b>DEPART</b>	Lundi
<b>CONSERVATION</b>	7 jours minimum
<b>SPECIFICITES TECHNIQUES</b>	
Format	Paysage ou portrait - LED ou LCD
Durée de spot	10 secondes / minute
Nombre d'annonceurs	Maximum 6
Dimensions variées	Environ 2m <sup>2</sup>
Changements de visuels	1 par semaine pour les contrats 4 semaines pour le même annonceur

*Spécificités techniques à communiquer à votre graphiste disponibles à la fin du document.*

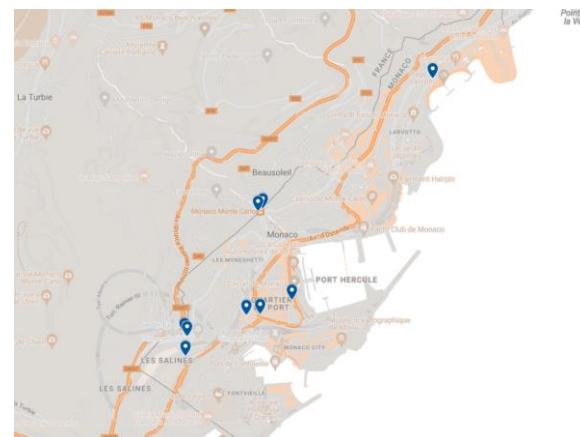
<b>PLANNING</b>	Date limite de réservation 2 semaines avant campagne
	Date limite de remise des éléments 10 jours avant campagne

## DESCRIPTION

Les formats type 2m<sup>2</sup> sont vendus à la semaine ou pour 4 semaines consécutives, uniquement en réseaux. Chaque réseau est composé de 7 emplacements et répondra à un objectif de répétition, avec une combinaison d'emplacements situés le long des grands axes ainsi qu'au sein des lieux de vie de Monaco. Un emplacement comprendra de 1 à 16 faces selon sa localisation, et chaque réseau comprendra 34 ou 35 faces (détails page suivante).

Ce nouveau réseau au maillage équilibré proposera un contenu dynamique aux annonceurs recherchant des formats qualitatifs et animés.

Possibilité de combiner ce réseau avec le Réseau Numérique Impact avec un tarif ajusté.



**COUVERTURE**

Plusieurs réseaux de 7 emplacements possibles chacun offrant une couverture équilibrée de Monaco. [Détail des emplacements possibles ICI.](#)

# RESEAU NUMERIQUE COUVERTURE – 7 EMPLACEMENTS

RESEAU NUMERIQUE COUVERTURE - 7 emplacements	Réseau 1*	Réseau 2*	Réseau 3*	Réseau 4*	Réseau 5*	Réseau 6
<b>GALERIE SAINTE DEVOTE (entrée)</b> 1 visuel format portrait		1		1		1
<b>GALERIE SAINTE DEVOTE SUPERIEURE (sortie)</b> 1 visuel format portrait	1		1		1	
<b>MARCHE DE LA CONDAMINE</b> 1 visuel format portrait	1	1	1	1	1	1
<b>TRIEDE HONORE II</b> (1 face) Honoré II Prince Pierre 1 visuel format portrait	1		1			1
<b>TRIEDE HONORE II</b> (1 face) Honoré II Promenade 1 visuel format portrait						
<b>TRIEDE HONORE II</b> (1 face) Honoré II Gare 1 visuel format portrait						
<b>LARVOTTO</b> (1 face) Menton vers Monaco 1 visuel format portrait		1	1	1	1	1
<b>LARVOTTO</b> (1 face) Monaco vers Menton 1 visuel format portrait						
<b>GALERIE SALINES - 10 ECRANS</b> <b>PARKING EVOS ASCENSEURS - 16 ECRANS</b> (2 emplacements) 1 visuel format portrait	2	2	2	2	2	2
<b>PARKING EVOS TERMINAL BUS - 2 ECRANS</b> 1 visuel format portrait	1	1		1	1	1
<b>RUE CAROLINE COTE COTE ALBERT IER 1</b> (1 face)* 1 visuel format portrait	1	1	1	1	1	
<b>RUE CAROLINE COTE COTE ALBERT IER 2</b> (1 face)* 1 visuel format portrait						
<b>Nbre de faces par réseau</b>	<b>35</b>	<b>34</b>	<b>35</b>	<b>34</b>	<b>34</b>	<b>35</b>

\* En projet

# RESEAU NUMERIQUE IMPACT – 5 EMPLACEMENTS



Typologie de format

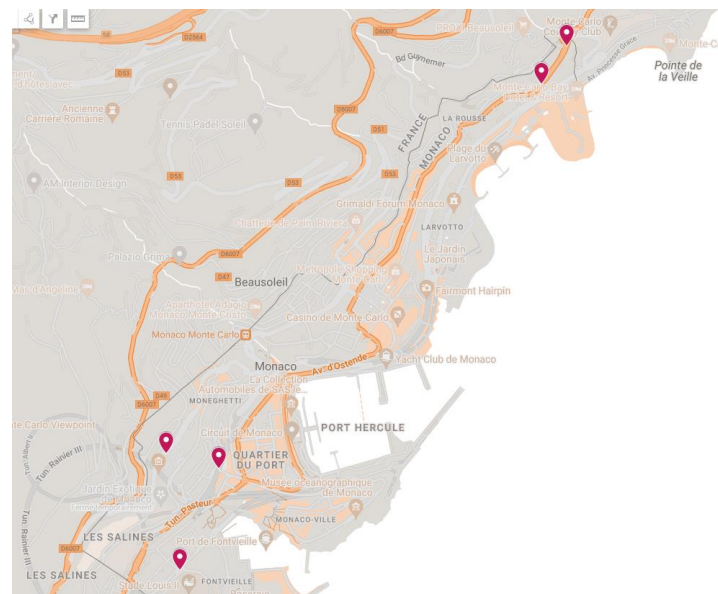
<b>DEPART</b>	Lundi
<b>CONSERVATION</b>	7 jours
<b>SPECIFICITES TECHNIQUES</b>	
Format	Paysage ou portrait - LED
Durée de spot	10 secondes / minute
Nombre d'annonceurs	Maximum 6
Dimensions variées	4 à 9 m <sup>2</sup>
Changement de visuels	1 par semaine pour les contrats 4 semaines pour le même annonceur
<i>Spécificités techniques à communiquer à votre graphiste disponibles à la fin du document.</i>	

<b>PLANNING</b>	Date limite de réservation 2 semaines avant campagne
	Date limite de remise des éléments 10 jours avant campagne

## DESCRIPTION

Les annonceurs ayant l'objectif de générer une campagne impactante via des grands formats pourront opter pour le "Réseau Numérique Impact" qui comprend 5 panneaux de 4 à 9m<sup>2</sup> le long des axes à fort trafic et au cœur de la ville. Ce nouveau réseau au maillage équilibré proposera un contenu dynamique aux annonceurs recherchant des formats qualitatifs et animés.

Possibilité de combiner ce réseau avec le Réseau Numérique Couverture avec un tarif ajusté.



Exemple de réseau – plusieurs réseaux possible, chacun offrant une couverture équilibrée de Monaco.



# RESEAU NUMERIQUE IMPACT – 5 EMPLACEMENTS



RESEAU NUMERIQUE IMPACT - 5 emplacements 5 Panneaux Numériques Grands Formats	Réseau 1	Réseau 2	Réseau 3	Réseau 4	Réseau 5	Réseau 6
<b>LARVOTTO - GRIMALDI FORUM</b> 1 visuel format portrait		1		1	1	1
<b>PORT</b> 1 visuel format portrait		1	1	1	1	
<b>JARDIN EXOTIQUE</b> 1 visuel format portrait	1		1		1	1
<b>TESTIMONIO Italie</b> 1 visuel format portrait	1		1	1		1
<b>SAINT ROMAN</b> 1 visuel format paysage	1	1	1	1	1	1
<b>PRINCE PIERRE</b> 1 visuel format paysage	1	1	1	1	1	1
<b>CANTON</b> 1 visuel format paysage		1				
<b>STADE</b> 1 visuel format paysage	1					
<b>Nbre de faces par réseau Impact</b>	5	5	5	5	5	5

# TARIFICATION – RESEAUX NUMERIQUES / 7 JOURS

Réseaux numériques				
TARIFS HT (conservation 7 jours)	2025 TARIF A	2025 TARIF B	2025 TARIF C	2025 TARIF D
<b>RESEAU NUMERIQUE COUVERTURE - 7 emplacements</b> Panneaux Numériques type 2m <sup>2</sup> (portrait)	1 787,00 €	1 697,65 €	2 233,75 €	2 680,50 €
<b>RESEAU NUMERIQUE IMPACT - 5 emplacements</b> Panneaux Numériques Grands Formats (paysage et portrait)	5 367,00 €	5 098,65 €	6 708,75 €	8 050,50 €
<b>RESEAU NUMERIQUE COUVERTURE + IMPACT - 12 emplacements</b> Panneaux numériques Formats paysage et portrait	6 439,00 €	6 117,05 €	8 048,75 €	9 658,50 €

TARIF A	2025 hors Tarifs B, C, D
TARIF B	Janvier, Février, Mars - basse saison
TARIF C	GP Electrique + 25%
TARIF D	GP F1, Yacht Show, Masters de tennis +50%

# TARIFICATION – RESEAUX NUMERIQUES / 4 SEMAINES

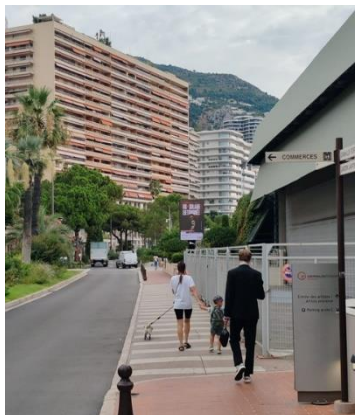
Réseaux Numériques		
TARIFS HT (conservation 4 semaines) <i>1 changement de visuel par semaine possible</i>	2025 TARIF A	2025 TARIF B
<b>RESEAU NUMERIQUE COUVERTURE - 7 emplacements</b> Panneaux Numériques type 2m <sup>2</sup> (portrait)	6 790,60 €	6 451,07 €
<b>RESEAU NUMERIQUE IMPACT - 5 emplacements</b> Panneaux Numériques Grands Formats (paysage et portrait)	20 394,60 €	19 374,87 €
<b>RESEAU NUMERIQUE COUVERTURE + IMPACT - 12 emplacements</b> Panneaux numériques Formats paysage et portrait	24 466,68 €	23 243,35 €

TARIF A	2025 hors Tarifs B, C, D
TARIF B	Janvier, Février, Mars - basse saison
TARIF C	GP Electrique + 25%
TARIF D	GP F1, Yacht Show, Masters de tennis +50%

# LARVOTTO GRIMALDI FORUM

*Ecran numérique grand format*

**IMPACT**



**DEPART**

Lundi

**CONSERVATION**

7 jours

**SPECIFICITES TECHNIQUES**

Format Portrait, LED

Nombre de faces 1

Durée de spot 10 secondes / minute

Nombre d'annonceurs Maximum 6

Dimensions 3,75 m<sup>2</sup> / écran 1,5 m x 2,5 m

Changement de visuels 1 par semaine pour les contrats 4 semaines pour le même annonceur  
Jusqu'à 6 / an pour les contrats LC (+ de 6 sous approbation)

*Spécificités techniques à communiquer à votre graphiste disponibles à la fin du document.*

**PLANNING**

Date limite de réservation 2 semaines avant début de campagne

Date limite d'envoi du visuel 10 jours avant début de campagne

**DESCRIPTION**

Ecran LED numérique proposé à la vente à l'unité et en réseaux à partir de janvier 2025.

Emplacement situé Avenue Princesse Grâce à proximité directe du Grimaldi Forum en direction de la plage du Larvotto et de ses restaurants, ainsi que des hôtels Le Méridien et Monte Carlo Bay.

Emplacement à réserver à l'unité ou en réseau pour 1 ou 4 semaines; possibilité également de le réserver en longue conservation de 3 à 12 mois sous la référence **LC 17**.



Carte dynamique accessible [ICI](#)



<b>DEPART</b>	Lundi
<b>CONSERVATION</b>	7 jours
<b>SPECIFICITES TECHNIQUES</b>	
Format	Portrait, LED
Nombre de faces	1
Durée de spot	10 secondes / minute
Nombre d'annonceurs	Maximum 6
Dimensions	3,75 m <sup>2</sup> / écran 1,5 m x 2,5 m
Changement de visuels	1 par semaine pour les contrats 4 semaines pour le même annonceur Jusqu'à 6 / an pour les contrats LC (+ de 6 sous approbation)
<i>Spécificités techniques à communiquer à votre graphiste disponibles à la fin du document.</i>	
<b>PLANNING</b>	
	Date limite de réservation 2 semaines avant début de campagne
	Date limite d'envoi du visuel 10 jours avant début de campagne

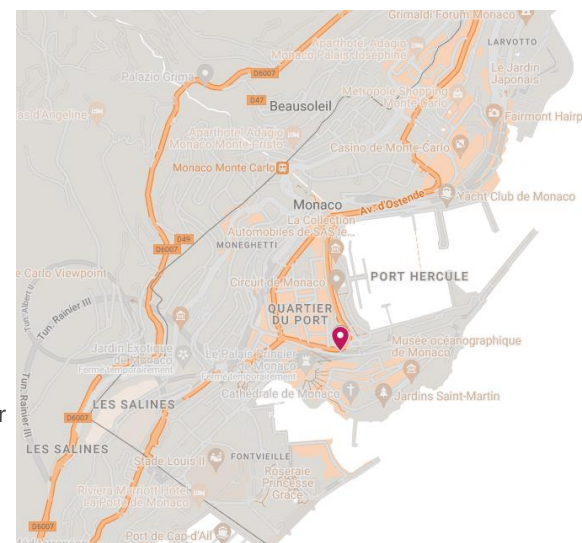
### DESCRIPTION

Ecran LED proposé à la vente à l'unité et en réseaux à partir de janvier 2025.

Cet emplacement cible un fort trafic véhicule et piétons à l'entrée du Port Hercule, en provenance de la Place d'Armes.

Il est également situé à l'embranchement de l'Avenue de la Quarantaine qui dessert le Parking des Pêcheurs recommandé pour accéder à Monaco Ville et son Rocher (Palais Princier, Administrations, Musée Océanographique, restaurants).

Emplacement à réserver à l'unité ou en réseau pour 1 ou 4 semaines; possibilité également de le réserver en longue conservation de 3 à 12 mois sous la référence **LC 26**.



Carte dynamique accessible [ICI](#)

# JARDIN EXOTIQUE

*Ecran numérique grand format*

**IMPACT**



**DEPART**

Lundi

**CONSERVATION**

7 jours

**SPECIFICITES TECHNIQUES**

Format

Portrait, LED

Nombre de faces

1

Durée de spot

10 secondes / minute

Nombre d'annonceurs

Maximum 6

Dimensions

4,6 m<sup>2</sup> / écran 1,6 m x 2,88 m

Changement de visuels

1 par semaine pour les contrats 4 semaines pour le même annonceur  
Jusqu'à 6 / an pour les contrats LC (+ de 6 sous approbation)

*Spécificités techniques à communiquer à votre graphiste disponibles à la fin du document.*

**PLANNING**

Date limite de réservation 2 semaines avant début de campagne

Date limite d'envoi du visuel 10 jours avant début de campagne

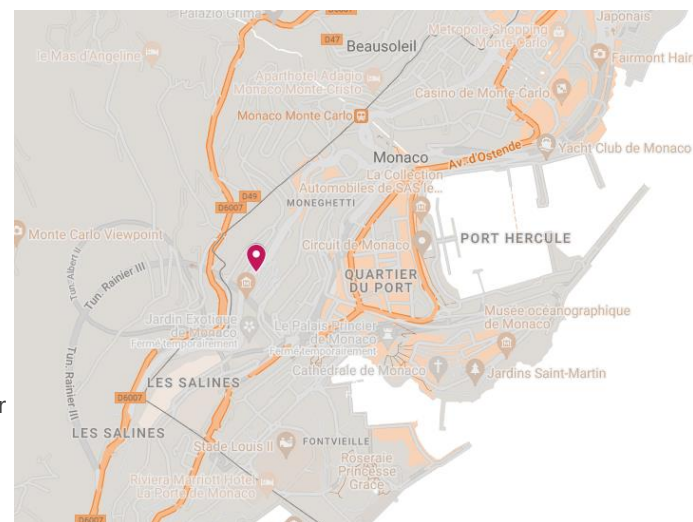
**DESCRIPTION**

Ecran LED numérique proposé à la vente à l'unité et en réseaux à partir de janvier 2025.

Emplacement situé à proximité du Jardin Exotique à l'entrée de ville ouest, dans le sens Nice vers Monaco. Il cible un important trafic véhicule et piétons, et une audience principalement locale ou transfrontalière.

Emplacement à réserver à l'unité ou en réseau pour 1 ou 4 semaines; possibilité également de le réserver en longue conservation de 3 à 12 mois sous la référence **LC 19**.

L'arrière de l'écran, adhésivé, est également vendu en longue conservation sous la référence **LC 41**.



Carte dynamique accessible [ICI](#)

# PRINCE PIERRE

*Ecran numérique grand format*

**IMPACT**

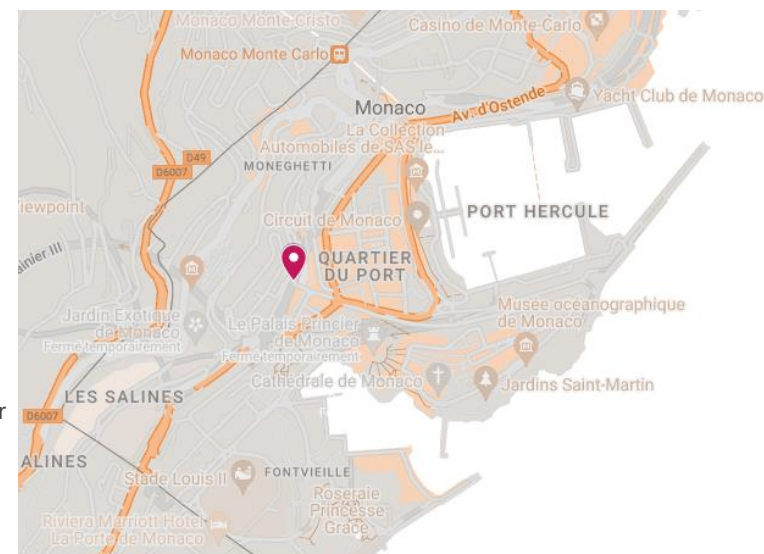


<b>DEPART</b>	Lundi
<b>CONSERVATION</b>	7 jours
<b>SPECIFICITES TECHNIQUES</b>	
Format	Paysage, LED
Nombre de faces	1
Durée de spot	10 secondes / minute
Nombre d'annonceurs	Maximum 6
Dimensions	11,25 m <sup>2</sup> / écran 4,5 m x 2,5 m
Changement de visuels	1 par semaine pour les contrats 4 semaines pour le même annonceur Jusqu'à 6 / an pour les contrats LC (+ de 6 sous approbation)
<i>Spécificités techniques à communiquer à votre graphiste disponibles à la fin du document.</i>	
<b>PLANNING</b>	
	Date limite de réservation 2 semaines avant début de campagne
	Date limite d'envoi du visuel 10 jours avant début de campagne

## DESCRIPTION

Ecran LED numérique proposé à la vente à l'unité et en réseaux à partir de janvier 2025.

Avenue empruntée par les piétons autant que les automobilistes en descendant vers le port Hercule ou en remontant vers le boulevard Rainier II direction multiple au cœur de Monaco dont la gare, ou sortie extérieur de la ville via le Jardin Exotique. Proximité directe du Lycée Rainier III, de l'International University of Monaco (IUM), et de la sortie de la Galerie Prince Pierre (trafic piétonnier venant de la gare et se dirigeant vers Place d'Armes / La Condamine / Le port, le Rocher, Fontvieille). Emplacement à réserver à l'unité ou en réseau pour 1 ou 4 semaines; possibilité également de le réserver en longue conservation de 3 à 12 mois sous la référence **LC 33**.



Carte dynamique accessible [ICI](#)

# TESTIMONIO ITALIE

*Ecran numérique grand format*

**IMPACT**



**DEPART** Lundi

**CONSERVATION** 7 jours

## SPECIFICITES TECHNIQUES

Format Portrait, LED

Nombre de faces 1

Durée de spot 10 secondes / minute

Nombre d'annonceurs Maximum 6

Dimensions 4,6 m<sup>2</sup> / écran 2,9 m x 1,6 m

Changement de visuels 1 par semaine pour les contrats 4 semaines pour le même annonceur  
Jusqu'à 6 / an pour les contrats LC (+ de 6 sous approbation)

*Spécificités techniques à communiquer à votre graphiste disponibles à la fin du document.*

**PLANNING** Date limite de réservation 2 semaines avant début de campagne

Date limite d'envoi du visuel 10 jours avant début de campagne

## DESCRIPTION

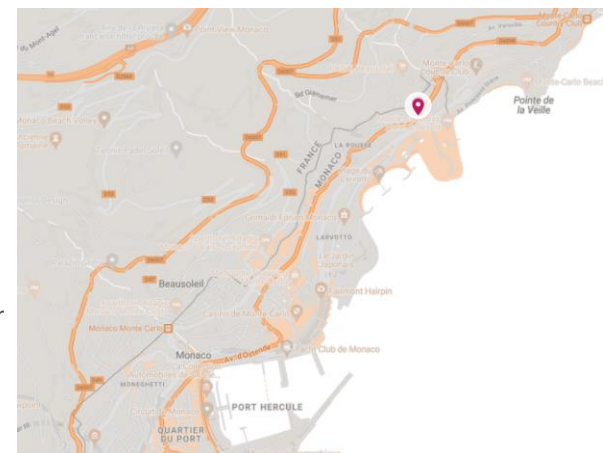
Ecran LED numérique proposé à la vente à l'unité et en réseaux à partir de janvier 2025.

Situé Boulevard d'Italie à proximité des nouveaux développements immobiliers de Testimonio II, cet emplacement cible le trafic véhicule à l'entrée de ville Est devant de Roquebrune Cap Martin, Menton, Italie.

Cible business (travailleurs frontaliers) et locale (Testimonio II & sa crèche, trafic en direction de la Place des Moulins venant de Saint Roman).

Emplacement à réserver à l'unité ou en réseau pour 1 ou 4 semaines; possibilité également de le réserver en longue conservation de 3 à 12 mois sous la référence **LC 40**.

L'arrière de l'écran, adhésivé, est également vendu en longue conservation sous la référence **LC 21**.



Carte dynamique accessible [ICI](#)



# TESTIMONIO ISM

*Ecran numérique grand format*

**IMPACT**



Montage photo – installation  
Mars / Avril 2025

<b>DEPART</b>	Lundi
<b>CONSERVATION</b>	7 jours
<b>SPECIFICITES TECHNIQUES</b>	
Format	Portrait, LED
Nombre de faces	1
Durée de spot	10 secondes / minute
Nombre d’annonceurs	Maximum 6
Dimensions	4,6 m <sup>2</sup> / écran 2,9 m x 1,6 m
Changement de visuels	1 par semaine pour les contrats 4 semaines pour le même annonceur Jusqu’à 6 / an pour les contrats LC (+ de 6 sous approbation)
<i>Spécificités techniques à communiquer à votre graphiste disponibles à la fin du document.</i>	
<b>PLANNING</b>	
	Date limite de réservation 2 semaines avant début de campagne
	Date limite d’envoi du visuel 10 jours avant début de campagne

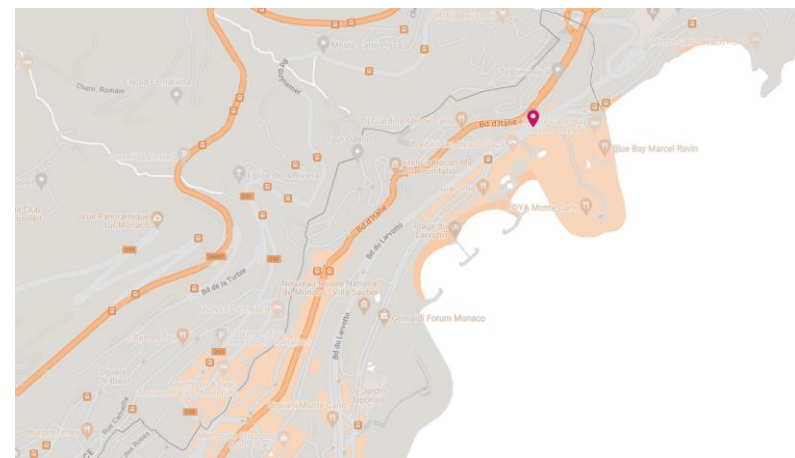
## DESCRIPTION

Ecran LED numérique proposé à la vente à l’unité et en réseaux à partir de mars / avril 2025.

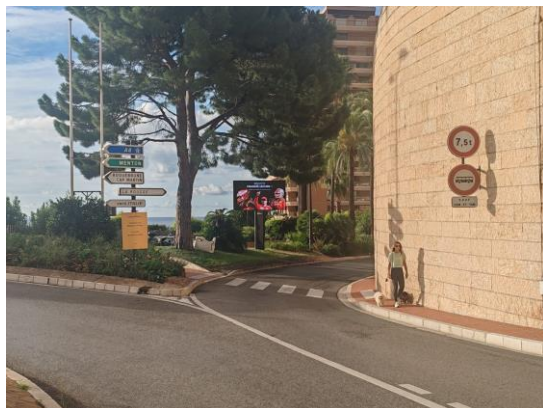
Situé Avenue Princesse Grâce à proximité des nouveaux développements immobiliers de Testimonio II, cet emplacement cible le trafic véhicule à l’entrée de ville Est venant de Roquebrune Cap Martin, Menton, Italie.

Il est également situé devant l’International School of Monaco (ISM) accueillant les enfants expatriés anglophones de la Principauté, et de l’hôtel Monte Carlo Bay et ses restaurants & night club (Maya Bay, Jimmy’s).

Cible internationale (travailleurs transfrontaliers, expatriés résidents) et locale (Testimonio II & sa crèche, trafic en direction du Larvotto et du Port Hercule). Emplacement à réserver en réseau pour 1 ou 4 semaines; possibilité également de le réserver en longue conservation de 3 à 12 mois sous la référence **LC 42**.



Carte dynamique accessible [ICI](#)



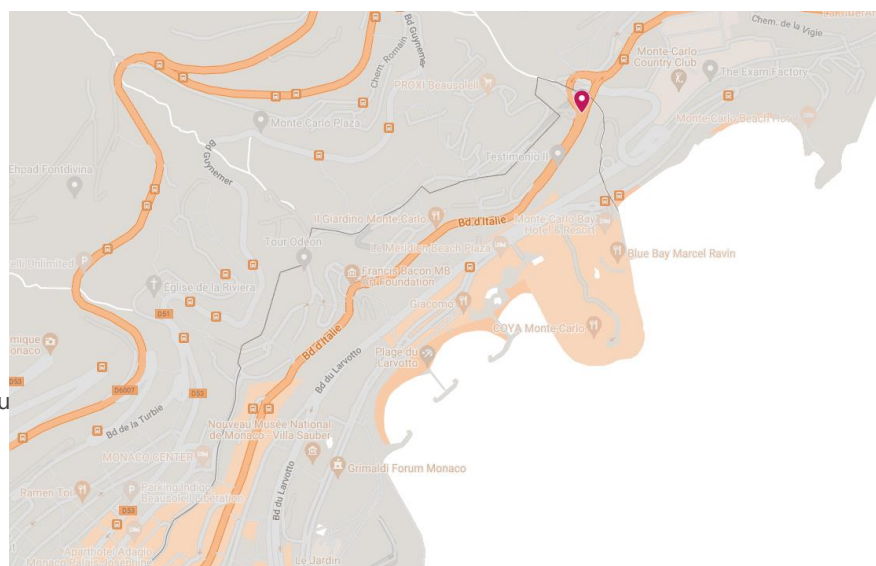
### DESCRIPTION

Ecran numérique proposé à la vente à l'unité et en réseaux à partir de janvier 2025.

Situé à Saint Roman, Boulevard d'Italie, à proximité des nouveaux développements immobiliers de Testimonio II. Cet emplacement cible le trafic véhiculaire à l'entrée de ville Est venant de Roquebrune Cap Martin, Menton, Italie, en direction de la Place des Moulins. Il cible un important trafic véhiculaire, et une audience principalement locale ou transfrontalière.

Emplacement à réserver à l'unité ou en réseau pour 1 ou 4 semaines; possibilité également de le réserver en longue conservation de 3 à 12 mois sous la référence **LC 25**.

L'arrière de l'écran, adhésivé, est également vendu en longue conservation sous la référence **LC 24**.



Carte dynamique accessible [ICI](#)

<b>DEPART</b>	Lundi
<b>CONSERVATION</b>	7 jours
<b>SPECIFICITES TECHNIQUES</b>	
Format	Paysage, LED
Nombre de faces	1
Durée de spot	10 secondes / minute
Nombre d'annonceurs	Maximum 6
Dimensions	2,88 m x 1,6 m
Changement de visuels	1 par semaine pour les contrats 4 semaines pour le même annonceur Jusqu'à 6 / an pour les contrats LC (+ de 6 sous approbation)

*Spécificités techniques à communiquer à votre graphiste disponibles à la fin du document.*

<b>PLANNING</b>	Date limite de réservation 2 semaines avant début de campagne
	Date limite d'envoi du visuel 10 jours avant début de campagne

# CANTON

Ecran numérique grand format

**IMPACT**

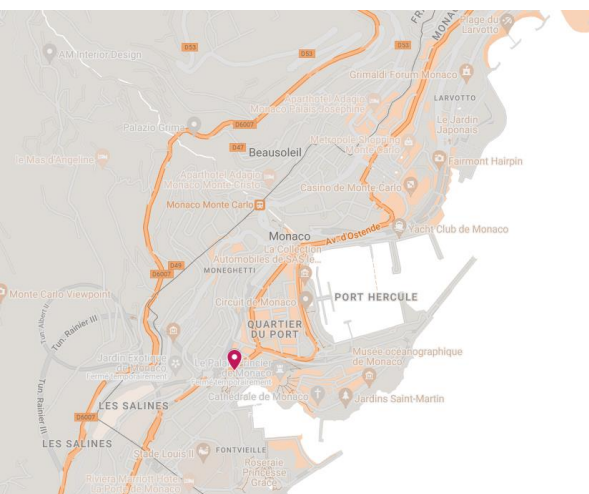


## DESCRIPTION

Ecran numérique proposé à la vente à l'unité et en réseaux à partir de janvier 2025.

Emplacement iconique situé au pied du Rocher ciblant le trafic venant des entrées de ville est (Cap d'Ail, Nice), ainsi que de Fontvieille, Avenue Prince Pierre, la gare, en direction de la Place d'Armes, quartier Condamine, Port Hercule, Monaco Ville et son Rocher. Cet écran LED cible également un important trafic piéton venant de Fontvieille (centre commercial, quartier résidentiel et d'affaires).

Emplacement à réserver à l'unité ou en réseau pour 1 ou 4 semaines; possibilité également de le réserver en longue conservation de 3 à 12 mois sous la référence **LC 31**.



Carte dynamique accessible [ICI](#)

<b>DEPART</b>	Lundi
<b>CONSERVATION</b>	7 jours
<b>SPECIFICITES TECHNIQUES</b>	
Format	Paysage, LED
Nombre de faces	1
Durée de spot	10 secondes / minute
Nombre d'annonceurs	Maximum 6
Dimensions	7 m <sup>2</sup> / écran 3,5 m x 2 m
Changement de visuels	1 par semaine pour les contrats 4 semaines pour le même annonceur Jusqu'à 6 / an pour les contrats LC (+ de 6 sous approbation)
<b>PLANNING</b>	
	Date limite de réservation 2 semaines avant début de campagne
	Date limite d'envoi du visuel 10 jours avant début de campagne

*Spécificités techniques à communiquer à votre graphiste disponibles à la fin du document.*

# STADE

*Ecran numérique grand format*

**IMPACT**



<b>DEPART</b>	Lundi
<b>CONSERVATION</b>	7 jours
<b>SPECIFICITES TECHNIQUES</b>	
Format	Portrait, LED
Nombre de faces	1
Durée de spot	10 secondes / minute
Nombre d'annonceurs	Maximum 6
Dimensions	9 m <sup>2</sup> / écran 4 m x 2,25 m
Changement de visuels	1 par semaine pour les contrats 4 semaines pour le même annonceur Jusqu'à 6 / an pour les contrats LC (+ de 6 sous approbation)
<i>Spécificités techniques à communiquer à votre graphiste disponibles à la fin du document.</i>	
<b>PLANNING</b>	
	Date limite de réservation 2 semaines avant début de campagne
	Date limite d'envoi du visuel 10 jours avant début de campagne

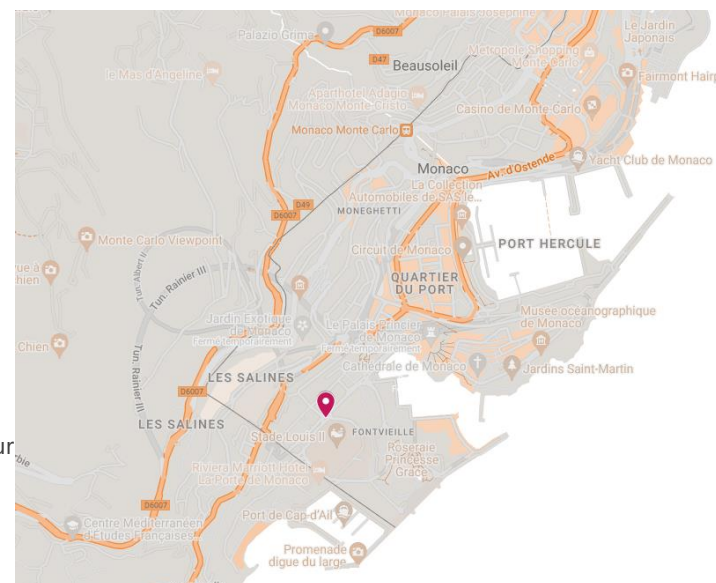
## DESCRIPTION

Ecran numérique proposé à la vente à l'unité et en réseaux à partir de janvier 2025.

Situé au cœur du quartier de Fontvieille, plein face trafic, cet emplacement cible un important trafic véhicule en direction du centre commercial et d'affaires de Fontvieille, le quartier résidentiel, le Stade Louis II, le Chapiteau et l'Héliport.

Cible principalement business et locale.

Emplacement à réserver à l'unité ou en réseau pour 1 ou 4 semaines; possibilité également de le réserver en longue conservation de 3 à 12 mois sous la référence LC 22.



Carte dynamique accessible [ICI](#)

# TARIFICATION – NUMERIQUES GRAND FORMAT / 7 JOURS

Panneaux Numériques Grands Formats				
TARIFS HT (conservation 7 jours)	2025 TARIF A	2025 TARIF B	2025 TARIF C	2025 TARIF D
<b>LARVOTTO - GRIMALDI FORUM</b> Format portrait	1 100,00 €	990,00 €	1 375,00 €	1 650,00 €
<b>PORT</b> Format portrait	1 100,00 €	1 045,00 €	1 375,00 €	1 650,00 €
<b>JARDIN EXOTIQUE</b> Format portrait	1 100,00 €	990,00 €	1 375,00 €	1 650,00 €
<b>TESTIMONIO Italie</b> Format portrait	1 100,00 €	990,00 €	1 375,00 €	1 650,00 €
<b>SAINT ROMAN</b> Format paysage	1 100,00 €	1 045,00 €	1 375,00 €	1 650,00 €
<b>PRINCE PIERRE</b> Format paysage	1 100,00 €	990,00 €	1 375,00 €	1 650,00 €
<b>CANTON</b> Format paysage	1 250,00 €	1 187,50 €	1 562,50 €	1 875,00 €
<b>STADE</b> Format paysage	1 250,00 €	1 187,50 €	1 562,50 €	1 875,00 €

<b>TARIF A</b>	2025 hors Tarifs B, C, D
<b>TARIF B</b>	Janvier, Février, Mars - basse saison
<b>TARIF C</b>	GP Electrique + 25%
<b>TARIF D</b>	GP F1, Yacht Show, Masters de tennis +50%

# TARIFICATION – NUMERIQUES GRAND FORMAT / 4 SEMAINES

Panneaux Numériques Grands Formats		
TARIFS HT (conservation 4 semaines) <i>1 changement de visuel par semaine possible</i>	2025 TARIF A	2025 TARIF B
<b>LARVOTTO FORUM GRIMALDI</b> Format portrait	4 180,00 €	3 762,00 €
<b>PORT</b> Format portrait	4 180,00 €	3 971,00 €
<b>JARDIN EXOTIQUE</b> Format portrait	4 180,00 €	3 762,00 €
<b>TESTIMONIO Italie</b> Format portrait	4 180,00 €	3 762,00 €
<b>SAINT ROMAN</b> Format paysage	4 180,00 €	3 971,00 €
<b>PRINCE PIERRE</b> Format paysage	4 180,00 €	3 762,00 €
<b>CANTON</b> Format paysage	4 750,00 €	4 512,50 €
<b>STADE</b> Format paysage	4 750,00 €	4 512,50 €

<b>TARIF A</b>	2025 hors Tarifs B
<b>TARIF B</b>	Janvier, Février, Mars - basse saison

# TARIFICATION – NUMERIQUES GRANDS FORMATS LONGUE CONSERVATION

Panneaux Numériques LC	
TARIFS HT (annuels)	2025
<b>LARVOTTO - PLAGES (sens Monaco-Menton)</b> LC 34 - format portrait	18 700,00 €
<b>LARVOTTO - PLAGES (sens Menton - Monaco)</b> LC 35 - format portrait	18 700,00 €
<b>LARVOTTO FORUM GRIMALDI</b> LC 17 - format portrait	18 700,00 €
<b>PORT</b> LC 26 - format portrait	18 700,00 €
<b>JARDIN EXOTIQUE</b> LC 19 - format portrait	18 700,00 €
<b>TESTIMONIO Italie</b> LC 40 - format portrait	18 700,00 €
<b>TESTIMONIO ISM</b> LC 42 - format portrait	18 700,00 €
<b>SAINT ROMAN</b> LC 25 - format paysage	18 700,00 €
<b>PRINCE PIERRE</b> LC 33 - format paysage	18 700,00 €
<b>CANTON</b> LC 31 - format paysage	21 250,00 €
<b>STADE</b> LC 22 - format paysage	21 250,00 €

# TARIFICATION – NUMERIQUES 2M<sup>2</sup> LONGUE CONSERVATION

Panneaux Numériques LC	
TARIFS HT (annuels)	2025
<b>TRIEDE HONORE II</b> LC 11 - 12 - 13, tarif par face - format portrait	6 180,00 €
<b>CONDAMINE</b> LC 14 - format portrait	6 180,00 €
<b>MADONE</b> LC 18 - format paysage	6 180,00 €
<b>CAROLINE GRIMALDI 1</b> LC 43 - format portrait	6 180,00 €
<b>CAROLINE GRIMALDI 2</b> LC 44 - format portrait	6 180,00 €
<b>CAROLINE ALBERT Ier 1</b> LC 45 - format portrait	6 180,00 €
<b>CAROLINE ALBERT Ier 2</b> LC 46 - format portrait	6 180,00 €
<b>GALERIE STE DEVOTE (ENTREE)</b> LC 15 - format portrait	3 970,00 €
<b>GALERIE STE DEVOTE (SORTIE)</b> LC 16 - format portrait	3 970,00 €
<b>PARKING SALINES (ENTREE DE GARE ROUTIERE COTE OUEST)</b> LC 37 - format portrait	5 000,00 €
<b>PARKING SALINES (ENTREE DE GARE ROUTIERE COTE EST)</b> LC 38 - format portrait	5 000,00 €

Prendre contact avec le Service pour obtenir les informations détaillées des emplacements disponibles.



# FORMATS EVENEMENTIELS

# KAKEMONOS



Typologie de format

## DEPART

A définir selon les dates des évènements

## CONSERVATION

A définir selon la durée des évènements

## SPECIFICITES TECHNIQUES

Format	Bâche
Nombre de faces	Approx. 5-35 selon les campagnes / à définir selon les disponibilités et évènements
Dimensions	2 possibilités selon les candélabres: 40 x 160 cm ou 80 x 250 cm

## PLANNING

Date limite de réservation 4 semaines avant début de campagne  
Date limite d'envoi du visuel à définir selon votre prestataire externe

## DESCRIPTION

Les enseignes temporaires relatives aux manifestations exceptionnelles peuvent être réalisées sous forme de kakemonos ou bâches sur passerelles. Elles ne sont autorisées que pour des manifestations exceptionnelles à caractère social, culturel, touristique, sportif, économique ou commercial.

Les kakemonos sont installés sur les candélabres de Monaco lors des évènements. Deux formats possibles selon les candélabres.

La pose d'enseigne temporaire fera l'objet au préalable d'une demande d'autorisation adressée à la Mairie précisant les dates, l'intitulé de la manifestation et les dates de pose et dépose. Elle doit être accompagnée d'un plan de situation permettant de localiser le lieu d'implantation dans les artères de Monaco en précisant la quantité par rue et du visuel comprenant les spécifications techniques (dimensions, points d'ancrage etc....)

Veuillez-vous adresser au service de l'Affichage et de la Publicité qui vous communiquera la liste des sociétés en charge de la confection, la pose et dépose de ces enseignes.

# BACHES SUR PASSERELLES & PUBLICITE AU M<sup>2</sup>



Typologie de format – bâches sur passerelle



Typologie de format – publicité au m<sup>2</sup>



## DESCRIPTION

Les enseignes temporaires relatives aux manifestations exceptionnelles peuvent être réalisées sous forme de kakemonos et de bâches. Elles ne sont autorisées que pour des manifestations exceptionnelles à caractère social, culturel, touristique, sportif, économique ou commercial. Les bâches peuvent être installées sur passerelles aux 7 emplacements listés ci-dessous :

- Passerelle de Fontvielle – Sens Menton ou Nice : 2 faces
- Tunnel Louis II – Sens Menton ou Nice : 2 faces
- Boulevard du Larvotto – Sens Menton ou Nice : 2 faces
- Passerelle Albert Ier – direction Sainte Dévote : 1 face



Carte dynamique accessible [ICI](#)

D'autres projets peuvent être étudiés; le tarif au m<sup>2</sup> sera alors appliqué.

La pose d'enseigne temporaire fera l'objet au préalable d'une demande d'autorisation adressée à la Mairie précisant les dates, l'intitulé de la manifestation et les dates de pose et dépose. Elle doit être accompagnée d'un plan de situation permettant de localiser le lieu d'implantation dans les artères de Monaco en précisant la quantité par rue et du visuel comprenant les spécifications techniques (dimensions, points d'ancrage etc...). Veuillez-vous adresser au service de l'Affichage et de la Publicité qui vous communiquera la liste des sociétés en charge de la confection, la pose et dépose de ces enseignes.

## DEPART

A définir selon les dates des évènements

## CONSERVATION

A définir selon la durée des évènements

## SPECIFICITES TECHNIQUES

Format	Bâche
Nombre de faces	1 à 7
Dimensions	A définir

## PLANNING

Date limite de réservation 4 semaines avant début de campagne  
Date limite d'envoi du visuel à définir selon votre prestataire externe

# TARIFICATION

<b>Kakemonos</b>			
TARIFS HT par campagne publicitaire, par face Hors pose et dépose	2025 TARIF A	2025 TARIF C	2025 TARIF D
<b>KAKEMONO</b> , format portrait 40 x 160 cm	17,50 €	21,88 €	26,25 €
<b>KAKEMONO</b> , format portrait 80 x 250 cm	35,00 €	43,75 €	52,50 €
<b>BACHES sur Passerelles ou Tunnel Louis II</b>			
TARIFS HT par campagne	2025 TARIF A	2025 TARIF C	2025 TARIF D
<b>BACHE</b> par campagne <i>Tarif pour 1 bâche hors pose et dépose</i>	368,00 €	460,00 €	552,00 €

TARIF A	2025 hors Tarifs B, C, D
TARIF B	Non applicable
TARIF C	GP Electrique
TARIF D	GP F1, Yacht Show, Masters de tennis

<b>Publicité au m<sup>2</sup></b>	
TARIFS HT par jour	2025 TARIF A
<b>PUBLICITE (au m<sup>2</sup>)</b> <i>sur Adhésifs - Baches ou autres supports hors pose et dépose</i>	62,00 €

TARIF A	2025
TARIF B	Non applicable
TARIF C	Non applicable
TARIF D	Non applicable

# LOTS DECOUVERTE

*Janvier, Février, Mars*

# LOTS DECOUVERTE – JANVIER FEVRIER MARS

JANVIER FEVRIER MARS - OFFRES DECOUVERTE	
TARIFS HT (7 jours)	2025
<b>LOT DECOUVERTE COUVERTURE</b> 1 réseau Lux + 10 Etendards Tunnel Louis II recto verso + 1 réseau Numérique Couverture	5 066,58 €
<b>LOT DECOUVERTE IMPACT</b> 1 réseau Lux + 10 Etendards Tunnel Louis II recto verso + 1 réseau Numérique Impact	8 640,91 €
<b>LOT DECOUVERTE COUVERTURE + IMPACT</b> 1 réseau Lux + 10 Etendards Tunnel Louis II recto verso + 1 réseau Numérique Couverture & Impact	9 132,43 €

## DESCRIPTION

Possibilité de combiner plusieurs réseaux avec tarif préférentiel en janvier, février et mars.

Chaque réseau comporte une combinaison de formats statiques et numériques. Pour chaque réseau se reporter à la fiche correspondante.

# REPORTAGE PHOTOS

REPORTAGE PHOTOS	
TARIFS HT (par campagne)	2025
<b>REPORTAGE PHOTO - par emplacement ou réseau</b> 5 photos format jpeg justificatives de campagne, réalisées par le Service de l'Affichage et de la Publicité.	<b>100,00 €</b>

# SPECIFICITES TECHNIQUES



# SPECIFICITES TECHNIQUES

SPECIFICATIONS TECHNIQUES - 2025		LUX PAPIER	ETENDARDS	NUMERIQUE PORTRAIT	NUMERIQUE PAYSAGE 1
Référence				LC 11 - 12 - 13 (Triede Honoré II) LC 14 (Marché de la Condamine) LC 15 - 16 (Galerie Sainte Dévote Supérieure Entrée et Sortie) LC 17 (Larvotto Grimaldi forum) LC 19 (Jardin exotique) LC 26 (Port) LC 34 - 35 (Larvotto - Plages) LC 37 - 38 (Parking Salines - Gare routière) LC 40 (Testimonio Italie) LC 42 (Testimonio ISM) LC 43 - 44 - 45 - 46 (Caroline) Réseau Numérique Couverture	LC 18 (Madone) LC 22 (Stade) LC 25 (Saint Roman) LC 31 (Canton) LC 33 (Prince Pierre)
Format Video	Durée de spot (numérique)	n/a	n/a	10 secondes	10 secondes
	Taille fichier en pixels (largeur x hauteur)	n/a	n/a	1080x1920	1920x1080
	Format	n/a	n/a	MP4	MP4
	Encodage	n/a	n/a	H264	H264
	Ratio	n/a	n/a	1 :1	1 :1
	Mode	n/a	n/a	Progressif non entrelacé	Progressif non entrelacé
	Débit	n/a	n/a	10 Mo/s minimum	10 Mo/s minimum
Format Statique	Format fichier	JPG ou PNG	JPG ou PNG	JPG ou PNG	JPG ou PNG
	Format affiche / hors-tout (largeur x hauteur)	118,5x175	81x125	n/a	n/a
	Format visible (largeur x hauteur)	110x160	Bords perdus haut +5 cm, côtés gauche et droit +0,5 cm, bas +1cm	n/a	n/a
	Taille fichier en pixels (largeur x hauteur)			1080x1920	1920x1080
	Durée de spot (Numérique)			10 secondes	10 secondes
	Résolution format final	200 dpi	200 dpi	200 dpi	200 dpi
	Gammage	150 gr/m2	135-150 gr /m2	n/a	n/a
	Support	Papier couché mat REH (résistance en milieu humide)	Papier couché mat REH (résistance en milieu humide)	n/a	n/a
	Impression	Numérique Caisson rétro éclairés Imprimer sur support PVC diffusant pour utilisation multiple			n/a
	Emballage	en rouleaux	en rouleaux	n/a	n/a
	Quantité	10 faces + 1 conseillé	6 + 1 (Ostende) conseillé 10 +1 (Tunnel Louis II) conseillé		n/a
	Date limite de livraison des affiches (papier)	10 jours ouvrés avant début de campagne	10 jours ouvrés avant début de campagne	n/a	n/a
Date limite de remise des fichiers (numériques)	n/a	n/a	10 jours ouvrés avant début de campagne	10 jours ouvrés avant début de campagne	

**LE SERVICE DE L’AFFICHAGE ET DE PUBLICITE**

**SE TIENT A VOTRE DISPOSITION**

[affichage@mairie.mc](mailto:affichage@mairie.mc)





**Mairie  
de Monaco**