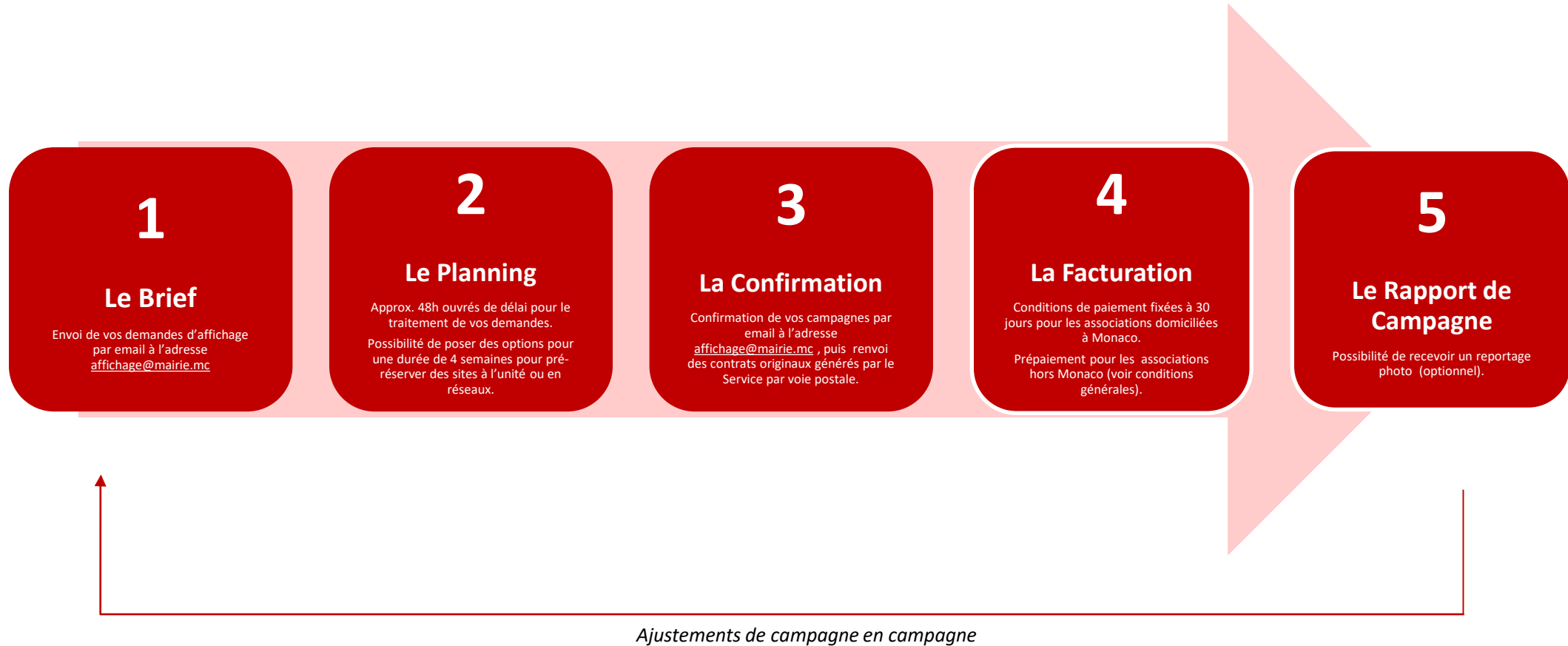


# GUIDE DE L’AFFICHAGE ET DE LA PUBLICITE

Tarifs préférentiels pour les Associations 2025

# LE PLANNING ET L'ACHAT DE VOS CAMPAGNES

## EN 5 ETAPES



# FOCUS ASSOCIATIONS

La Mairie de Monaco soutient les Associations culturelles, récréatives, artistiques, sportives en proposant des réseaux spécifiques à tarifs préférentiels.

Ces réseaux offrent la possibilité de communiquer à Monaco sur des formats à la fois statiques et numériques sont situés à des emplacements stratégiques de la Principauté de Monaco.

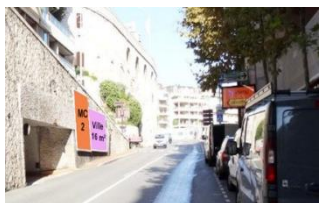
# FOCUS ASSOCIATIONS

- Réseau "VILLE" : 5 affiches papier à 4 emplacements (à partir du 2 juin) ;
- Réseau "ABRIBUS NUMERIQUES": 10 faces numériques ;
- Réseau "LUX NUMERIQUE": 4 faces numériques ;
- Réseau « GALERIE ET PARKING DES SALINES - ENTREE OUEST" : 16 faces numériques  
Galerie des Salines (10 faces) + Parking ascenseurs (16 faces).

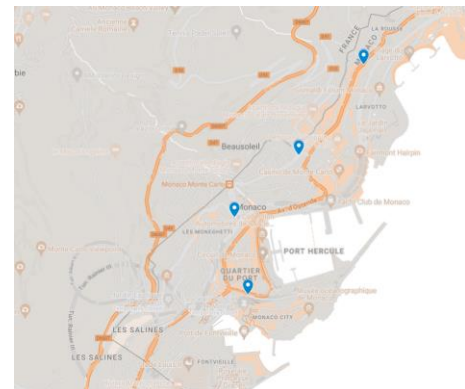
*Les tarifs diffèrent selon la présence ou non de logos de partenaires dans le contenu ("publicité de tiers").*

# ASSOCIATIONS

## RESEAU VILLE – JUSQU’AU 2 JUIN 2025



Typologie de panneaux



Carte dynamique accessible [ICI](#)

<b>DEPART</b>	Lundi
<b>CONSERVATION</b>	7 jours minimum
<b>SPECIFICITES TECHNIQUES</b>	
Format	Portrait, papier collé
Nombre de faces	12
Nombre d’annonceurs	Maximum 3
Dimensions	80 x 120 cm (format visible 70 x 104 cm)
<b>PLANNING</b>	
	Date limite de réservation 2 semaines avant début de campagne
	Date limite d’envoi des affiches imprimées 10 jours ouvrés avant début de campagne

### DESCRIPTION

4 emplacements proposant un affichage dédié aux associations, situés:

- Boulevard d’Italie
- Avenue Saint Michel (2 panneaux)
- Boulevard Rainier III / Bosio
- Avenue du Port

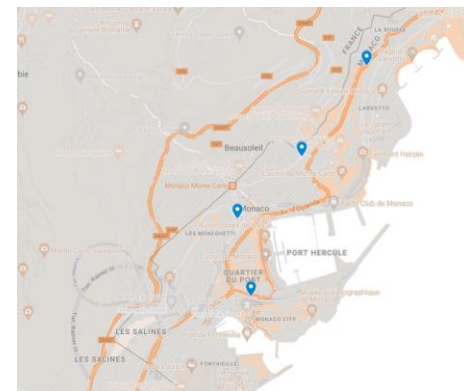
SPECIFICATIONS TECHNIQUES - 2025		RESEAU VILLE Jusqu’à fin Mai 2025
Format Statique	Format affiche (largeur x hauteur)	80x120 cm
	Format visible (largeur x hauteur)	70 x 104 cm
	Résolution format final	200 dpi
	Grammage	115 à 150gr/m <sup>2</sup>
	Support	Affiche papier à coller dos bleu
	Impression	Numérique
	Emballage	en rouleaux
	Quantité	16 (14 + 2 pour dépôt légal)
	Date limite de livraison des affiches (papier)	10 jours ouvrés avant début de campagne

# ASSOCIATIONS

## NOUVEAU RESEAU VILLE – A PARTIR DU 2 JUIN 2025



Typologie de panneaux



Carte dynamique accessible [ICI](#)

<b>DEPART</b>	Lundi
<b>CONSERVATION</b>	7 jours minimum
<b>SPECIFICITES TECHNIQUES</b>	
Format	Portrait, papier collé
Nombre de faces	5
Nombre d'annonceurs	Maximum 3
Dimensions	120 x 176 cm
<b>PLANNING</b>	
	Date limite de réservation 2 semaines avant début de campagne
	Date limite d'envoi des affiches imprimées 10 jours ouvrés avant début de campagne

### DESCRIPTION

4 emplacements proposant un affichage dédié aux associations, situés:

- Boulevard d'Italie
- Avenue Saint Michel (2 panneaux)
- Boulevard Rainier III / Bosio
- Avenue du Port

SPECIFICATIONS TECHNIQUES - 2025		RESEAU VILLE A partir du 2 Juin 2025
Format Statique	Format affiche (largeur x hauteur)	120 x 176 cm
	Résolution format final	200 dpi
	Grammage	115 à 150gr/m <sup>2</sup>
	Support	Affiche papier à coller dos bleu REH (résistance en milieu humide)
	Impression	Numérique
	Emballage	en rouleaux
	Quantité	7 (5 + 2 pour dépôt légal)
	Date limite de livraison des affiches (papier)	10 jours ouvrés avant début de campagne

# ASSOCIATIONS

## RESEAU ABRIBUS NUMERIQUES



Typologie de panneaux

### DEPART

Lundi

### CONSERVATION

7 jours minimum

### SPECIFICITES TECHNIQUES

Format Portrait, LCD  
 Nombre de faces 10  
 Durée de spot 10 secondes / minute  
 Nombre d'annonceurs Maximum 10  
 Dimensions 75 pouces / environ 2m<sup>2</sup>

### PLANNING

Date limite de réservation 2 semaines avant début de campagne  
 Date limite d'envoi des visuels 10 jours ouvrés avant début de campagne

### DESCRIPTION

Réseau de 10 faces d'abribus numériques réservé aux associations.  
 Maillage équilibré permettant une couverture générale de Monaco.

SPECIFICATIONS TECHNIQUES - 2025		NUMERIQUE FORMAT PORTRAIT
Format Video	Durée de spot (numérique)	10 secondes
	Taille fichier en pixels (largeur x hauteur)	1080x1920
	Format	MP4
	Encodage	H264
	Ratio	1 :1
	Mode	Progressif non entrelacé
Format Statique	Débit	10 Mo/s minimum
	Format fichier	JPG ou PNG
	Taille fichier en pixels (largeur x hauteur)	1080x1920
	Durée de spot (Numérique)	10 secondes
	Résolution format final	200 dpi
	Date limite de remise des fichiers (numériques)	10 jours ouvrés avant début de campagne

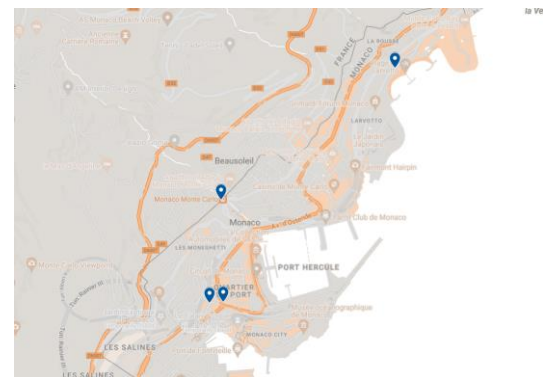


# ASSOCIATIONS

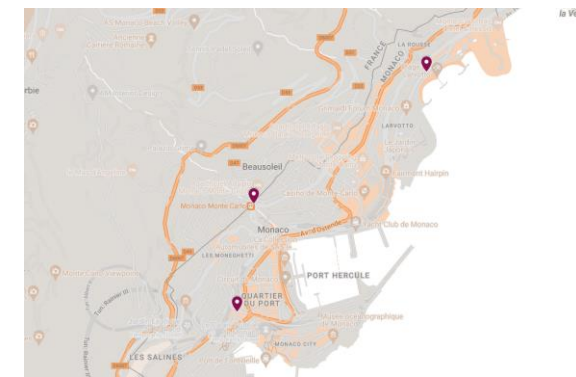
## RESEAUX NUMERIQUES LUX 1 / LUX 2



Typologie de panneaux



Réseau Lux Numérique 1  
Carte dynamique accessible [ICI](#)



Réseau Lux Numérique 2  
Carte dynamique accessible [ICI](#)

### DEPART

Lundi

### CONSERVATION

7 jours

### SPECIFICITES TECHNIQUES

Format	Portrait, LCD
Nombre de faces	4
Durée de spot	10 secondes / minute
Nombre d'annonceurs	Maximum 6
Dimensions	Environ 2 m <sup>2</sup>

### PLANNING

Date limite de réservation 2 semaines avant début de campagne  
Date limite d'envoi des visuels 10 jours ouvrés avant début de campagne

### DESCRIPTION

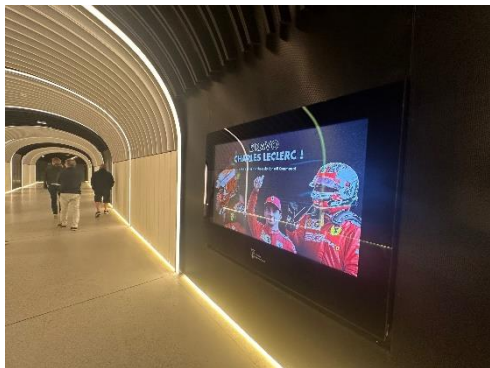
2 réseaux numériques de 4 faces chacun sont proposés à la disposition des associations.  
Ces 2 réseaux comportent des faces situées à des endroits stratégiques de Monaco et permettent d'assurer la communication des événements et messages associatifs au plus près de l'audience via un contenu dynamique.

SPECIFICATIONS TECHNIQUES - 2025		NUMERIQUE FORMAT
		PORTRAIT
Format Video	Durée de spot (numérique)	10 secondes
	Taille fichier en pixels (largeur x hauteur)	1080x1920
	Format	MP4
	Encodage	H264
	Ratio	1 :1
	Mode	Progressif non entrelacé
	Débit	10 Mo/s minimum
Format Statique	Format fichier	JPG ou PNG
	Taille fichier en pixels (largeur x hauteur)	1080x1920
	Durée de spot (Numérique)	10 secondes
	Résolution format final	200 dpi
	Date limite de remise des fichiers (numériques)	10 jours ouvrés avant début de campagne



# ASSOCIATIONS

## GALERIE ET PARKING DES SALINES



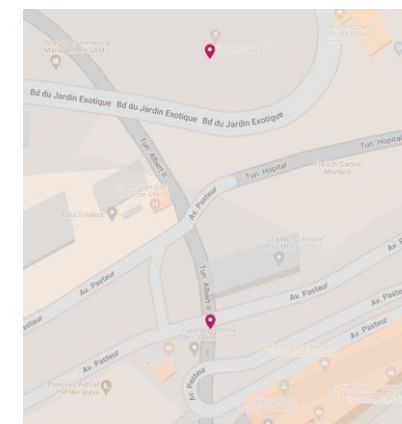
Galerie des Salines – 10 faces



Parking EVOS des Salines – 16 faces



Carte dynamique accessible [ICI](#)



### DEPART CONSERVATION SPECIFICITES TECHNIQUES

Format	LCD
Nombre de faces	26 / 1 face par écran
Durée de spot	10 secondes / minute
Nombre d'annonceurs	Maximum 6
Dimensions variées	Galerie des Salines -> 65 " format paysage Parking ascenseurs -> 65 " format portrait

### PLANNING

Date limite de réservation	2 semaines avant début de campagne
Date limite d'envoi des visuels	10 jours ouvrés avant début de campagne

### DESCRIPTION

Nouveau réseau numérique lancé en juillet 2024 comprenant 10 faces dans la Galerie piétonne des Salines, et 16 faces au sein du Parking EVOS des Salines: 1 face à chacun des 16 étages.  
La Galerie piétonne des Salines relie le quartier business et commercial de Fontvieille à l'hôpital CHPG, ainsi qu'au quartier du Jardin Exotique.  
Elle représente également un lien direct au nouveau Parking EVOS des Salines: parking relais d'entrée de ville de 1890 places inauguré en Février 2024 dans le cadre du Plan Mobilité du Gouvernement Princier.

SPECIFICATIONS TECHNIQUES - 2025		NUMERIQUE FORMAT PORTRAIT	NUMERIQUE FORMAT PAYSAGE
<b>Format Video</b>	Durée de spot (numérique)	10 secondes	10 secondes
	Taille fichier en pixels (largeur x hauteur)	1080x1920	1920x1080
	Format	MP4	MP4
	Encodage	H264	H264
	Ratio	1 :1	1 :1
	Mode	Progressif non entrelacé	Progressif non entrelacé
	Débit	10 Mo/s minimum	10 Mo/s minimum
<b>Format Statique</b>	Format fichier	JPG ou PNG	JPG ou PNG
	Taille fichier en pixels (largeur x hauteur)	1080x1920	1920x1080
	Durée de spot (Numérique)	10 secondes	10 secondes
	Résolution format final	200 dpi	200 dpi
	Date limite de remise des fichiers (numériques)	10 jours ouvrés avant début de campagne	10 jours ouvrés avant début de campagne

# ASSOCIATIONS

## TARIFICATION

TARIFS HT ( pour conservation 7 jours)	2025
<b>Réseau "VILLE"</b>	
Affiches papier format portrait	
<b>SANS publicité de tiers</b>	120,00 €
<b>AVEC publicité de tiers</b>	275,00 €
<b>Réseau "ABRIBUS NUMERIQUES"</b>	
Format portrait	
<b>SANS publicité de tiers</b>	120,00 €
<b>AVEC publicité de tiers</b>	275,00 €
<b>Réseau "LUX 4 NUMERIQUES"</b>	
Format portrait	
<b>SANS publicité de tiers</b>	153,00 €
<b>AVEC publicité de tiers</b>	357,00 €
<b>Galerie et Parking des Salines Entree de ville Ouest</b>	
<b>Galerie des Salines (10 faces) + parking ascenseurs (16 faces)</b>	
Format portrait 10 faces + Format paysage 16 pouces	
<b>SANS publicité de tiers</b>	120,00 €
<b>AVEC publicité de tiers</b>	275,00 €

REPORTAGE PHOTOS	
TARIFS HT (par campagne)	2025
<b>REPORTAGE PHOTO</b> 5 photos format jpeg justificatives de campagne par emplacement ou réseau, réalisées par le Service de l'Affichage et de la Publicité	100,00 €

**LE SERVICE DE L’AFFICHAGE ET DE PUBLICITE**

**SE TIENT A VOTRE DISPOSITION**

[affichage@mairie.mc](mailto:affichage@mairie.mc)





**Mairie  
de Monaco**