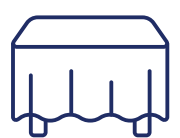
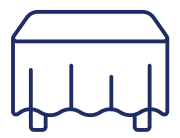
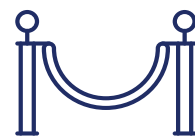


# Catalogue Location Matériel

Tarifs \* ————— \* 2025

Services Techniques Communaux  
Pôle Manifestations



La Mairie de Monaco vous propose divers matériels.  
Vous souhaitez organiser un évènement ?

Pour tout renseignement ou devis, contacter Mme Christelle Marinelli, Responsable du Pôle Manifestations par mail ou par téléphone :

· [manifestations@mairie.mc](mailto:manifestations@mairie.mc)  
· (+377) 93.15.06.46 ou 06.40.61.45.07

Votre demande devra être adressée au plus tard 3 semaines avant la date de votre manifestation.

## *Tarifs*

Tarifs de location pour 3 jours puis 20% par semaine supplémentaire.  
Le tarif comprend le montage et démontage du matériel.

Un chèque de caution à l'ordre de M. le Receveur Muncipal d'un montant de 500 € vous sera demandé pour les tentes et de 1.000 € pour les chalets.

## *Livraisons*

Nos équipes interviennent du lundi au vendredi de 8h30 à 16h00 sur Monaco et les Communes Limitrophes.

### **Forfait livraison**

1 camion = 50 € TTC  
2 à 3 camions = 120 € TTC  
4 à 5 camions = 200 € TTC  
Plus de 6 camions = 500 € TTC

Vous pouvez également venir chercher le matériel dans notre entrepôt à l'adresse suivante :

*Ateliers Techniques Communaux*  
*Avenue du Port*  
*06320 Cap d'Ail*

## *Conditions générales*

Nos prix sont valables jusqu'au 31/12/2025.  
Tous nos prix sont indiqués HT.

# *Sommaire*

Tables & chaises	p.4-13
Matériel scénique & d'exposition	p.14-23
Sécurité	p.24-25
Matériel électoral	p.26-27
Abris & tentes	p.28-31
Pavimentation	p.32-40
Divers	p.41

# TABLES & CHAISES

## *Chaise pliante*

Chaise pliante légère et assemblable.

Utilisation en extérieur ou intérieur.



### 3 Coloris



Gris



Gris Anthracite



Beige

### Tarifs à l'unité

1 à 49 = 6,00 €

50 à 99 = 3,50 €

Plus de 100 = 2,50 €

# TABLES & CHAISES

## *Fauteuil*

Fauteuil empilable.

Utilisation en extérieur ou intérieur.



### 1 Colori



Rouge

### Tarifs à l'unité

1 à 49 = 8,00 €

50 à 99 = 6,00 €

Plus de 100 = 3,50 €

# TABLES & CHAISES

## *Banc pliant*

Utilisation en extérieur ou intérieur.



### **Nombres de places**

4 personnes

### **Dimensions**

Longueur : 183 cm

Largeur : 29 cm

Hauteur : 43cm

### **Tarif**

Unité = 5,00 €

# TABLES & CHAISES

## *Table pliante*

Utilisation en extérieur ou intérieur.



### **Nombres de places**

4 à 6 personnes

### **Dimensions**

Longueur : 152 cm

Largeur : 76 cm

Hauteur : 74 cm

### **Tarifs à l'unité**

1 à 19 = 11,00 €

20 à 49 = 7,00 €

Plus de 50 = 5,00 €

# TABLES & CHAISES

## *Table crochetable*

Utilisation en extérieur ou intérieur.



### **Nombres de places**

*4 personnes*

### **Dimensions**

*Longueur : 120 cm*

*Largeur : 80 cm*

*Hauteur : 74 cm*

### **Tarifs à l'unité**

*1 à 19 = 11,00 €*

*20 à 49 = 7,00 €*

*Plus de 50 = 4,50 €*



# TABLES & CHAISES

## *Table pliante ronde*

Utilisation en extérieur ou intérieur.



### **Nombres de places**

4 à 6 personnes

### **Dimensions 122 cm**

Diamètre : 122 cm

Hauteur : 74 cm

### **Tarif**

Unité = 9 €

### **Nombres de places**

6 à 8 personnes

### **Dimensions 180 cm**

Diamètre : 180 cm

Hauteur : 74 cm

### **Tarif**

Unité = 11 €

## TABLES & CHAISES

### *Mange debout*



#### **Dimensions Table**

*Diamètre : 60 cm*

*Hauteur : 112 cm*

#### **Tarif**

*Unité = 22 €*

## TABLES & CHAISES

### *Table*



#### **Dimensions Table**

Longueur : 60 cm

Largeur : 60 cm

Hauteur : 68 cm

#### **Tarif**

Unité = 22 €

## TABLES & CHAISES

### *Coussin pour les fauteuils*



#### **Dimensions**

Longueur : 39 cm

Largeur : 34 cm

#### **Tarif**

Unité = 1,50 €

## TABLES & CHAISES

### *Nappe*



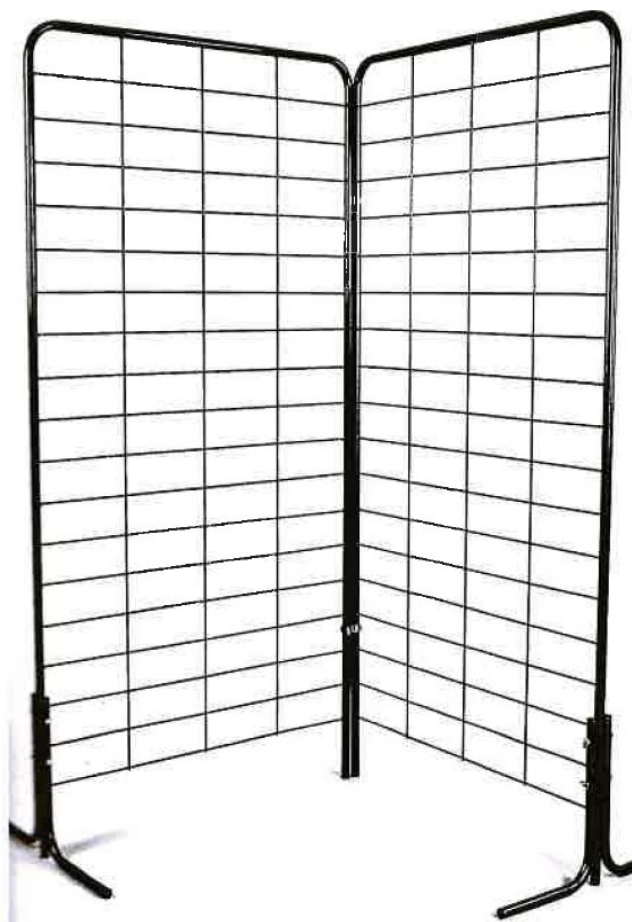
**Dimensions diverses (sur demande)**

**Tarif**

*Unité = 11 €*

# MATÉRIEL SCÉNIQUE ET D'EXPOSITION

## *Grille d'exposition*



### **Dimensions**

Largeur : 1 m  
Hauteur : 2 m  
Clip de fixation

### **Tarif**

Unité = 11 €

# MATÉRIEL SCÉNIQUE ET D'EXPOSITION

## *Podium en 0,25 m*

Utilisation en extérieur ou intérieur.

Nous pouvons faire la dimension que vous souhaitez, en fonction de vos événements et de nos disponibilités nous pouvons vous proposer des finitions différentes. (Moquettes satinette)



### **Dimension d'un planchon**

Longueur : 2 m

Largeur : 1 m

Hauteur : 25 cm

### **Tarif**

Unité = 11 €

# MATÉRIEL SCÉNIQUE ET D'EXPOSITION

## *Podiums en 0,50 m*

Utilisation en extérieur ou intérieur.

Nous pouvons faire la dimension que vous souhaitez, en fonction de vos évènements et de nos disponibilités nous pouvons vous proposer 2 modèles avec des finitions différentes.

### Modèle 1 :



*Podium avec garde corps sur 3 côtés - Moquette rouge - Satinette rouge*

### **Dimensions**

Longueur : 2m

Largeur : 1m

Hauteur : 0,50 m

### **Tarif**

Unité = 25 €





*Moquette grise - Satinette noire*

---



*Podium avec garde corps sur 2 côtés - Satinette rouge*

---

Modèle 2 :



*Podium avec garde corps sur 3 côtés  
Satinette rouge - Sur ce modèle nous ne pouvons pas installer la moquette*

# MATÉRIEL SCÉNIQUE ET D'EXPOSITION

## *Porte document*

Nous pouvons vous proposer différents modèles :

*Format A4 et A3 mode portrait et/ou paysage*



**Tarif**

Unité = 9 €

# MATÉRIEL SCÉNIQUE ET D'EXPOSITION

## *Chevalet*

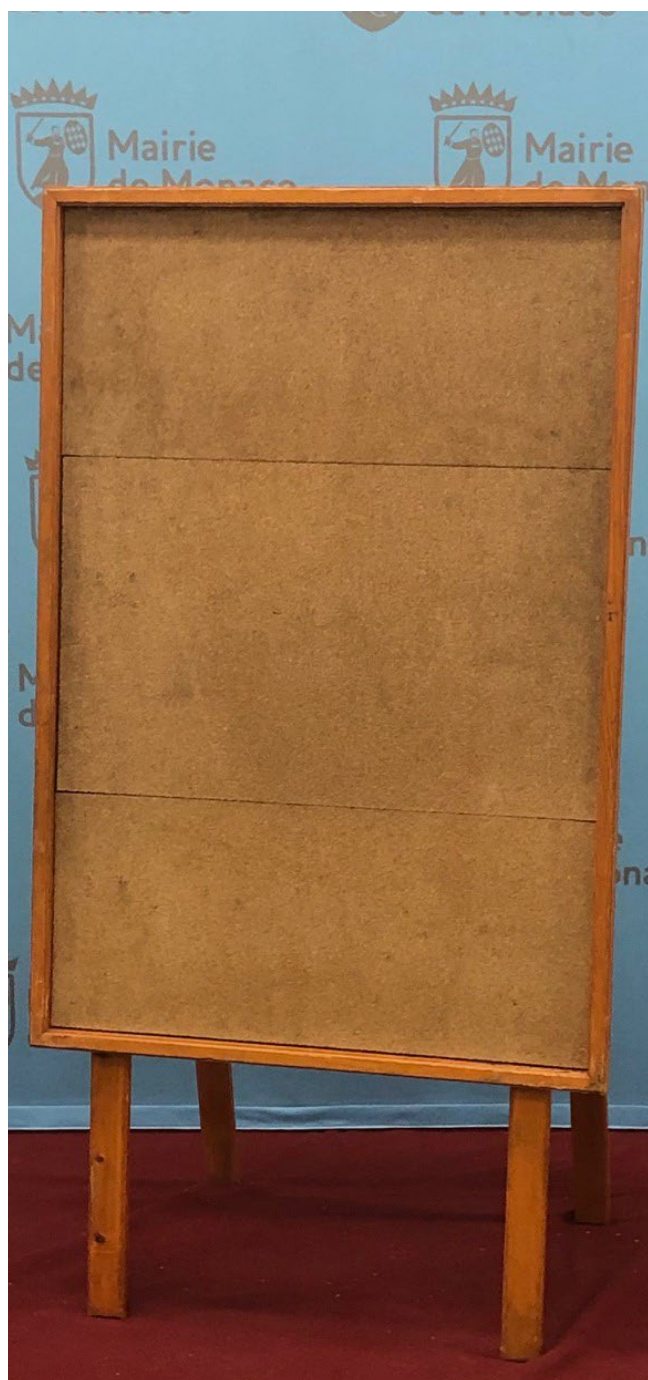


**Tarif**

Unité = 11 €

# MATÉRIEL SCÉNIQUE ET D'EXPOSITION

## *Panneau sur trépieds*



### **Dimensions de l'affiche**

Largeur : 0.80m

Hauteur : 1,20m

### **Tarif**

Unité = 11 €

# MATÉRIEL SCÉNIQUE ET D'EXPOSITION

## *Poteau avec cordon*

Utilisation en extérieur ou intérieur.



### **Dimensions**

*Distance entre 2 plots : 1,20 m*

### **Le cordon existe en 2 Coloris**



Noir



Bordeaux

### **Tarif**

*Unité (le plot) = 11 €*

# MATÉRIEL SCÉNIQUE ET D'EXPOSITION

## *Pupitre*

Pupitre non sonorisé.



### **Dimensions**

Longueur : 55 cm

Largeur : 38 cm

Hauteur : 123 cm

### **Tarif**

Unité = 22 €

# MATÉRIEL SCÉNIQUE ET D'EXPOSITION

## *Pupitre*

Pupitre non sonorisé.



### **Dimensions**

Longueur : 72 cm

Largeur : 48 cm

Hauteur : 107 cm au plus bas

120 cm au plus haut

### **Tarif**

Unité = 22 €

# SÉCURITÉ

## *Barrière sécurité*

Utilisation en extérieur ou intérieur.



### **Dimensions**

Longueur : 2 m

Hauteur : 1,10 m

### **Tarifs**

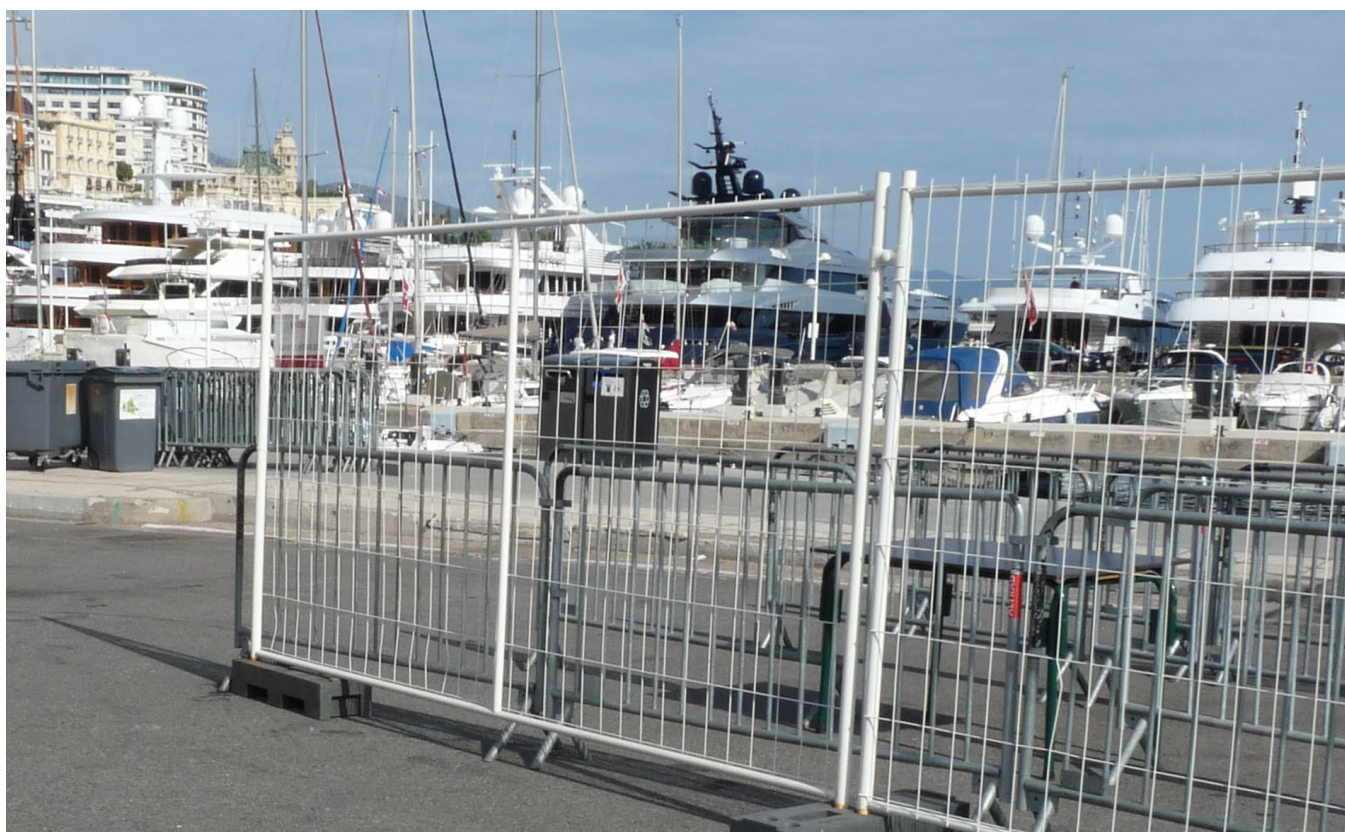
1 à 19 = 11,00 €

20 à 49 = 7,00 €

Plus de 50 = 4,50 €



## *Barrière héras*



Possibilité de les installer sur plots avec des colliers anti-vol

### **Dimensions**

Longueur : 3,47 m

Hauteur : 2 m

### **Tarif**

Unité = 16,50 €

# MATÉRIEL ÉLECTORAL

## *Urne transparente*

Nous pouvons vous proposer différents modèles et dimensions.  
(Sur demande)



### Tarif

Unité = 11 €

# MATÉRIEL ÉLECTORAL

## *Isoloir*



### **Dimensions**

Longueur : 1 m

Hauteur : 2 m

Largeur : 1 m

### **Tarif**

Unité = 17 €

# ABRIS & TENTES

## *Tente*



### **Dimensions**

Longueur : 3 m

Largeur : 3 m

Hauteur : 2,50 m

Livrée et installée avec 4 lests de 15 kg

### **Tarif**

Unité = 160 €

# ABRIS & TENTES

## *Chalet*



### **Dimensions (emprise au sol)**

Longueur : 2 m

Largeur : 4 m

### **Tarif**

Unité = 440 €

# ABRIS & TENTES

## *Parasol*



### 1 Colori



Gris

### Dimensions

Longueur : 4 m

Largeur : 3 m

Livré avec 1 lest de 15 kg

### Tarif

Unité = 55 €

# PAVOISEMENT

## *Mâts Stade Nautique Rainier III*



Lors d'un événement vous pouvez utiliser les pavillons de votre manifestation.  
(Caractéristiques sur demande)

### Tarif

Unité = 22 €

# PAVOISEMENT

## *Mâts avenue des Ligures*

Lors d'un évènement à l'Espace Fontvieille vous pouvez utiliser les pavillons de votre manifestation.  
(Caractéristiques sur demande)



**Tarif**

Unité = 22 €



# PAVOISEMENT

## *Pavillon*



### **Monaco et diverses nations**

#### **Dimensions**

*Longueur : 3 m*

*Hauteur : 2 m*

#### **Tarif**

*Unité = 33 €*

### **Uniquement Monaco**

#### **Dimensions**

*Longueur : 4,50 m*

*Hauteur : 3 m*

#### **Tarif**

*Unité = 49 €*

# PAVOISEMENT

## *Drapeau de table*



### Tarif

Unité = 2,50 €

# PAVOISEMENT

## *Drapeau sur hampe*



### **Monaco uniquement**

#### **Dimensions**

*0,70m x 0,50m sur hampe de 1m*

#### **Tarif**

*Unité = 6,50 €*

### **Monaco et diverses nations**

#### **Dimensions**

*1,20m x 0,80m sur hampe de 1,70m*

#### **Tarif**

*Unité = 13 €*

### **Monaco et diverses nations**

#### **Dimensions**

*Monaco et diverses nations  
1,50m x 1m sur hampe de 2m*

#### **Tarif**

*Unité = 16,50 €*

# PAVOISEMENT

## *Support à drapeau*



*Caisson pour 4 drapeaux*



*Socle pour 3 drapeaux*



*Socle pour 2 drapeaux*

### Tarif

Unité = 11 €

## *Oriflammes*



*Uniquement Monaco*

### **Dimensions des oriflammes**

*Longueur : 2,40 m*

*Largeur : 0,60 m*

### **Tarif**

*Unité = 17,5 €*

## PAVOISEMENT

### *Râtelier à drapeaux 2,40M*



*Support pour 23 drapeaux*

**Tarif**

*Unité = 22 €*

# PAVOISEMENT

## *Écusson*



*Support pour 5 drapeaux*

**Tarif**

*Unité = 11 €*

## *Panneaux aux entrées*



### **Affichage aux 3 frontières :**

*Cap d'Ail (sortie tunnel Albert II)  
Saint Roman*

*Jardin Exotique (Îlot Pasteur)  
Panneaux Bi-face*

### **Dimensions**

*8 Affiches format  
Longueur : 1,20 m  
Largeur : 0,80 m*

### **Tarifs**

*Unité = 150 €*



