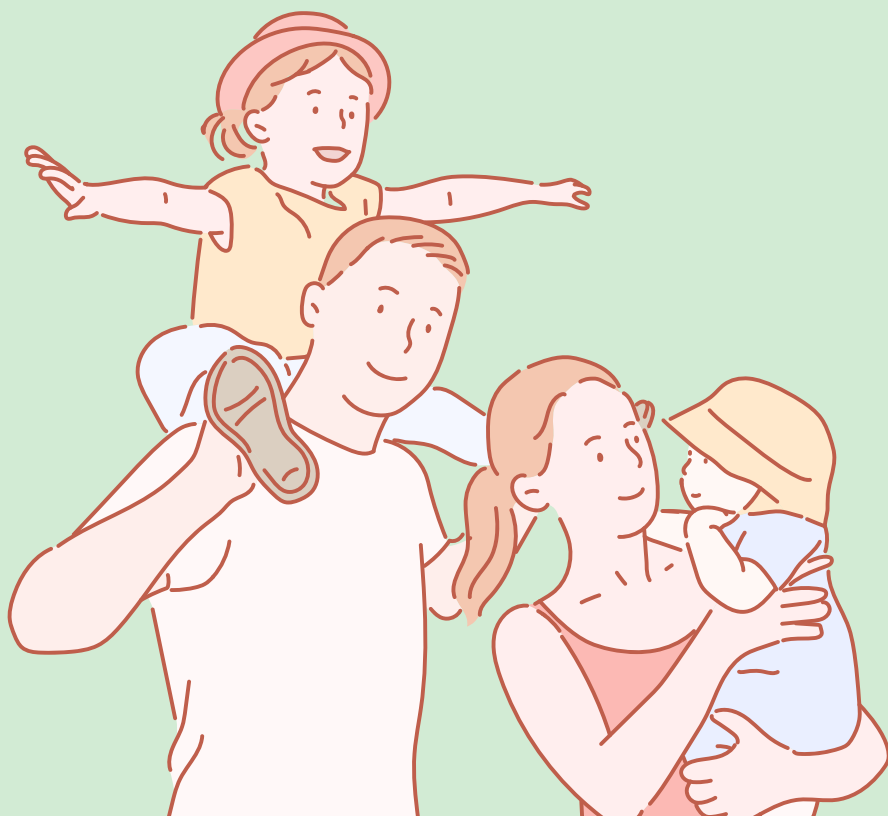


Service Petite Enfance et Familles

Accueil du jeune enfant et de ses parents



À Petits Pas vers



Edito



Georges MARSAN



Chloé BOSCAGLI LECLERCQ
Adjointe au Maire - Déléguée

Différents types d'accueil, inscriptions
et localisation des établissements

4-13

Présentation du personnel et des équipes

14-17

Projet éducatif

18-23

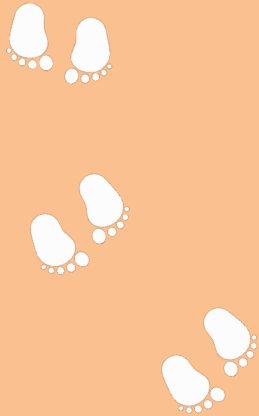
Accueil individualisé et les Espaces Parents

24-27



Dans le cadre de sa politique sociale de proximité, la Mairie de Monaco est fière de vous présenter, au sein de ce guide, les services liés à la Petite Enfance. L'arrivée d'un enfant dans un foyer est un moment unique, synonyme de grands bonheurs...et de nouveaux questionnements. Ce guide a été pensé pour vous, parents et futurs parents, avec comme objectif de répondre à vos interrogations sur l'accueil des bébés dans les établissements du Service Petite Enfance et Familles (SPEF) et sur l'accompagnement à la parentalité au sein de nos Espace Parents. Nous voulons offrir le meilleur à nos enfants : le mode de garde est un choix très important pour chaque famille. La crèche est le lieu de vie de votre petit, il s'y épanouira à son rythme. Vous pourrez constater la variété des accueils proposés par la Mairie, le fonctionnement

des établissements, le déroulement d'une journée, la vie et les jeux à la crèche et au Mini-Club, le travail dédié des équipes pluri-disciplinaires dans le soin et les activités proposés par le SPEF. Les équipes de la Mairie et le Conseil Communal s'attachent à offrir aux familles monégasques et résidentes une grande qualité de services. Notre ambition, est de maintenir cette qualité, tout en nous efforçant de répondre au mieux aux besoins des foyers et à la demande croissante de places en crèches. Le Conseil Communal, dans sa volonté d'améliorer et de faciliter le quotidien des familles, est parvenu à garantir la livraison régulière de futures crèches, réparties sur l'ensemble du territoire monégasque. Nous espérons qu'à la lecture de ce livret, vous envisagerez de confier votre enfant aux équipes de la Mairie de Monaco avec confiance et sérénité.



À Petits Pas vers Différents types d'accueil, inscriptions et localisation des établissements

La Mairie de Monaco dispose d'une capacité de près de 400 berceaux en structures Petite Enfance et de 50 places d'accueil pour le Mini-Club.

L'ensemble des structures d'accueil est agréé par les services du Département des Affaires Sociales et de la Santé du Gouvernement Princier.

L'accueil au sein des structures municipales est réservé, en priorité, aux enfants de nationalité monégasque et/ou résidents en Principauté.

Le Pôle Administratif du service Petite Enfance et Familles, situé dans les locaux du Foyer Sainte-Dévote, est le point d'entrée pour toute demande concernant l'accueil de votre enfant.

Parmi les objectifs que s'est fixé le Conseil Communal en matière de petite enfance, l'augmentation de la capacité d'accueil des structures demeure essentielle. Ainsi, nous verrons l'ouverture d'une nouvelle structure.



L'inscription

Le Service Petite Enfance et Familles est responsable des inscriptions et de la répartition des enfants au sein des différentes structures.

Le Portail Familles, accessible via le site officiel de la Mairie de Monaco, offre un accès dématérialisé, rapide et simplifié à ses usagers.

Il permet la gestion des pré-inscriptions, propose diverses informations sur la vie en crèche et au Mini-Club, facilite et contribue aux bons échanges entre l'administration et les familles.

Les différents types d'accueil

Le multi-accueil collectif :

8 établissements accueillent les enfants de 2 mois à 3 ans dans une structure adaptée.



Le multi-accueil familial :

8 assistantes maternelles, rattachées à la Mairie de Monaco, sont agréées et peuvent recevoir à leur domicile de 1 à 3 enfants de 2 mois à 3 ans.

L'accueil n'excède 50 heures par semaine.

Les priorités vont aux enfants de santé fragile et aux familles dont les horaires de travail des parents ne coïncident pas avec une crèche collective.



Les micro-crèches :

3 micro-crèches accueillent au plus 11 enfants de 2 mois à 3 ans dans des appartements spécialement aménagés.

Le Jardin d'éveil :

Cet établissement d'accueil collectif reçoit des enfants de 2 et 3 ans.

Le Mini-Club :

Cette structure accueille les enfants de 3 à 12 ans durant la période estivale.



Les micro-crèches



A Riturnela

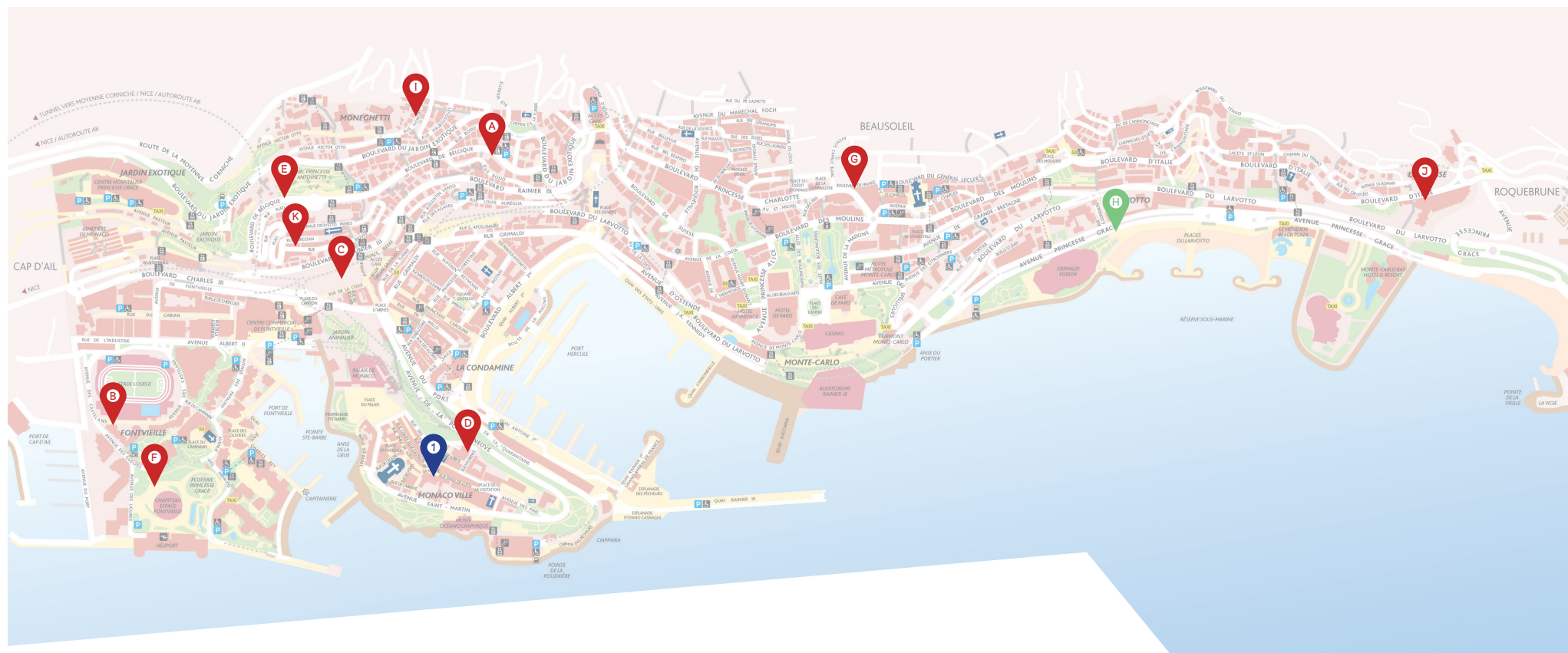


A Ribambela



A Farandola

Situation géographique des établissements



① Service Petite Enfance & Familles
3 rue Philibert Florence - 98000 MONACO

Sites

- Ⓐ** Crèche Honoria
- Ⓑ** Crèche des Eucalyptus
- Ⓒ** Crèche L'Île aux Bambins
- Ⓓ** Crèche de Monaco-Ville,
Crèche Familiale et Espaces Parents
- Ⓔ** Crèche de l'Olivier
- Ⓕ** Crèche de la Roseaie
- Ⓖ** Crèche de Monte-Carlo
- Ⓕ** Jardin d'éveil / Mini-Club
- Ⓘ** Micro-crèches
« A Ribambela »
« A Riturnela »
« A Farandola »
- Ⓙ** Crèche du Testimonio
- Ⓚ** Crèche Ida



Crèche Honoria



Crèche de l'Eucalyptus



Espaces Parents



Crèche de l'Olivier



Crèche de l'Île aux Bambins



Crèche de Monaco-Ville



Crèche de la Roseraie



Crèche de Monte-Carlo



Jardin d'éveil intérieur



Le Mini-Club



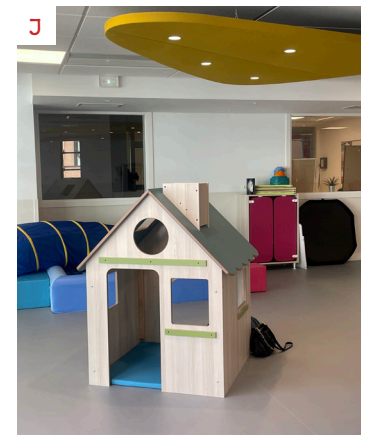
Micro-crèche A Farandola



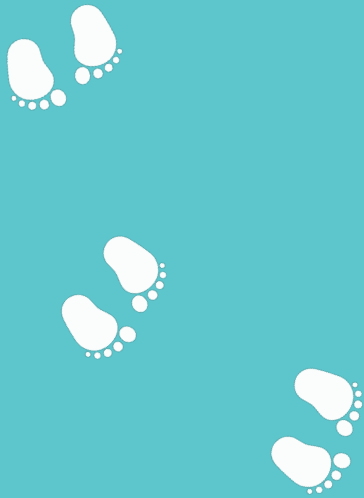
Micro-crèche A Riturnela



Micro-crèche A Ribambela



Crèche du Testimonio



À Petits Pas vers La présentation du personnel et des équipes

Direction - Coordinateur - Secrétariat - Comptabilité

C'est le cœur organisationnel de l'ensemble des établissements. Point d'entrée unique pour tout renseignement, il gère, coordonne l'ensemble des dossiers et met en œuvre la politique Petite Enfance définie par le Conseil Communal, sous l'impulsion de sa Déléguée, Chloé Boscagli Leclercq. Il est situé dans les locaux du Foyer Sainte-Dévote sur le Rocher.

Personnel de direction paramédical et éducatif

L'équipe éducative est composée sur chaque site d'Infirmières Puéricultrices, d'Éducateurs de Jeunes Enfants, d'Auxiliaires de Puériculture et d'Assistentes Maternelles, qui interviennent dans la prise en charge quotidienne des jeunes enfants. Au Mini-Club, une équipe d'animateurs complète l'équipe éducative.

La diététicienne

Professionnelle en matière de nutrition, elle accompagne les équipes et reste à la disposition des familles.

Unité technique

De nombreuses personnes participent également à l'organisation et au bon fonctionnement des différentes structures : le coordinateur technique, les agents d'entretien, les factotums, le personnel de cuisine, le chauffeur livreur magasinier et les lingères.

Les intervenants extérieurs

Des professionnels interviennent ponctuellement au sein des établissements : un pédiatre référent des crèches, des psychologues et divers intervenants (musicien, psychomotricien ...)

L'organigramme du Service Petite Enfance et Familles

Chef de Service / Chef de Service Adjoint

L'Équipe Administrative

Coordination, Pôle secrétariat et Pôle Communication

Personnels de direction crèches et paramédical

**Infirmières Puéricultrices
Éducateurs de Jeunes Enfants
Infirmière / Diététicienne**

Personnels crèches Educatifs

**Éducateurs de Jeunes Enfants
Auxiliaires de Puériculture
Assistantes maternelles
Équipe d'Animateurs**

Unité Technique

Personnel des services généraux et Coordinateur Technique

Établissements d'accueil du jeune enfant

Crèche familiale **(D)**

Honorina **(A)**

Eucalyptus **(B)**

Olivier **(E)**

Roseaie **(F)**

l'Île aux Bambins **(C)**

Monte-Carlo **(G)**

Micro-crèches **(I)**

Monaco-Ville **(D)**

Crèche Ida **(K)**

Mini-Club / Jardin d'éveil **(H)**

Testimonio **(J)**



À Petits Pas vers
Le projet éducatif

Le personnel des établissements d'accueil du jeune enfant de la Mairie de Monaco accompagne votre enfant dans les différents moments de sa journée à la crèche et assure son bien-être, sa sécurité physique et affective.

Le professionnel par sa présence, son observation, va le soutenir dans son développement ainsi que dans ses explorations. Il favorise aussi la rencontre avec l'autre et le groupe.

Développement

Grandir

Jeu

Respect

Faire soi-même

Confiance

Plaisir

Découverte

À Petits Pas vers Une journée en crèche

L' accueil

L'enfant est au cœur des échanges entre les parents et les équipes à son arrivée et départ.



Les collations, déjeuners et goûters

Les différents repas permettent la découverte des goûts et des saveurs, de vivre un moment convivial d'échanges et de partage.



Le sommeil

Le sommeil est un moment primordial pour l'enfant. Nos équipes veillent au respect du rythme de chacun.

Les activités

Les activités sont essentielles au développement des enfants : explorations, découvertes et libre choix sont proposés en fonction du rythme de chacun.



À Petits Pas vers Le projet éducatif du Mini-Club

Au Mini-Club

Les animateurs accompagnent les enfants vers l'autonomie dans toutes les actions de la journée ainsi qu'à l'apprentissage des règles de vie en groupe.

Les activités proposées favorisent la notion de plaisir, d'enrichissement, d'initiation et de développement personnel.

Un contact étroit avec les parents lors des arrivées et des départs est privilégié.





À Petits Pas vers Un accueil individualisé et les Espaces Parents

À Petits Pas vers Un accueil individualisé

L'ensemble des équipes veille à la sécurité, au bien-être et au développement des enfants en situation de handicap ou atteints d'une maladie chronique et participe ainsi à leur intégration sociale.

Pour les enfants présentant une allergie alimentaire ou souffrant d'une maladie chronique : un Projet d'Accueil Individualisé (PAI) est mis en place.

Pour garantir un accueil de qualité aux enfants en situation de handicap ou atteints de troubles du développement, une prise en charge individualisée et adaptée est mise en place avec, si besoin, un personnel dédié.

Un travail de partenariat est instauré pour optimiser cet accueil : pédiatre référent des crèches, pédiatre traitant, le Centre Plati, la Direction de l'Action et de l'Aide Sociales, et la Direction de l'Action Sanitaire.



À Petits Pas vers Les Espaces Parents



Dans sa politique d'accompagnement et de soutien à la parentalité, la Mairie propose à l'ensemble des familles résidentes en Principauté, ayant ou non un enfant inscrit en crèche, de rencontrer des professionnels de la Petite Enfance pour échanger sur les préoccupations que peuvent avoir les jeunes parents. Des ateliers Parents-Enfants autour du jeu pourront leur être également proposés. Les ateliers massage et portage sont quant à eux réservés aux parents dont les enfants sont inscrits en crèche.



**Pour tout renseignement
et inscription :**
espacesparents@mairie.mc
Tél. : + 377 93 15 61 80

À Petits Pas vers Nos partenariats

Relations transversales

Des relations transversales existent avec tous les services communaux. C'est par exemple le cas avec l'Académie Rainier III lors d'ateliers de sensibilisation des tout-petits à la musique.



Relations avec des organismes extérieurs

En fonction de certains projets ou situations, les structures d'accueil peuvent être amenées à travailler avec différents services du Gouvernement Princier.

Terrain de stage dans le cadre de la formation professionnelle

Les équipes reçoivent et accompagnent des stagiaires d'horizons divers : Institut de formation en Soins Infirmiers du Centre Hospitalier Princesse Grace, Direction de l'Éducation Nationale, de la Jeunesse et des Sports, Institut de Formation aux métiers de l'Enfance et de l'Adolescence-Fondation Lenval, Institut d'Enseignement Supérieur Travail Social.

Contacts utiles du Service Petite Enfance et Familles

Service Petite Enfance et Familles

3 rue Philibert Florence - 98000 MONACO

Tél : +377 93 15 61 80

spenf@mairie.mc

Portail Familles - inscriptions via le
site officiel de la Mairie de Monaco.

www.mairie.mc

