

GUIDE 2026

DE L’AFFICHAGE ET DE LA PUBLICITE

Dernière mise à jour le 11/03/26



SOMMAIRE

I

Planifier vos campagnes en 5 étapes

II

**Les formats proposés
*et chiffres clés pour accompagner vos plans***

III

**Spécifications techniques
*et recommandations créatives***



I – PLANIFIER VOS CAMPAGNES EN 5 ETAPES

1

La Demande

Envoi de vos demandes d'affichage par email à l'adresse affichage@mairie.mc

Possibilité de poser des options pour une durée de 4 semaines pour pré-réserver des sites à l'unité ou en réseaux.

2

Le Planning

Demande traitée dans un délai de 48h ouvrés .

3

La Confirmation

Confirmation de vos campagnes par email à l'adresse affichage@mairie.mc puis renvoi des contrats originaux générés par le Service par voie postale.

4

Le Paiement

Conditions de paiement fixées à 30 jours pour les agences et annonceurs domiciliés à Monaco.

Prépaiement pour les entités hors Monaco (voir conditions générales).

5

Le Rapport de Campagne

Possibilité de recevoir un reportage photo (optionnel).



Ajustements de campagne en campagne

II - LES FORMATS PROPOSES

01

FORMATS STATIQUES

Réseaux Lux



Etendards



Panneaux &
Adhésifs LC



02

FORMATS NUMERIQUES

Panneaux
Numériques
Couverture



Panneaux
Numériques
Impact



Images statiques ou video

03

FORMATS TEMPORAIRES

Kakemonos



Publicité au
m² / Bâches





0 | FORMATS STATIQUES

RESEAU 2 m² STATIQUE - LUX



Typologie de formats

DEPART Lundi
CONSERVATION 7 jours minimum

SPECIFICITES TECHNIQUES

Format Statique, rétroéclairés
Dimensions Portrait - 120 x 176 cm
Nombre de réseaux 8 réseaux x 10 faces

Spécificités techniques à communiquer à votre graphiste et à votre imprimeur disponibles à la fin du document.

PLANNING Date limite de réservation 2 semaines avant le début de la campagne
Date limite de livraison des affiches 10 jours ouvrés avant le début de la campagne

DESCRIPTION

Les réseaux 2m² statiques de type LUX représentent un format iconique à Monaco. Offrant 100% de part de voix, ils répondent à un objectif de répétition avec une combinaison d'emplacements situés le long des grands axes, à proximité des attractions touristiques, ainsi qu'au sein des lieux de vie de Monaco.

Cible à la fois locale et internationale (résidents, travailleurs pendulaires, touristes).



Exemple de réseau – 8 réseaux possibles offrant une couverture équilibrée de la Principauté de Monaco

RESEAU 2 m² STATIQUE – LUX A

	LUX A	
PORT / CONDAMINE	OSTENDE	FACE BANQUE
GARE	GALERIE SAINTE DEVOTE	
	GARE STE DEVOTE	VILLA GLORIETTE
LARVOTTO	LARVOTTO N° 3	SENS MONACO / MENTON
	PRINCESSE GRACE	GRIMALDI FORUM SENS MONACO / MENTON
FONTVIEILLE	FONTVIEILLE	AVENUE DE FONTVIEILLE
	COLONNE MORRIS	CENTRE COMMERCIAL
	HELIPORT	DIGUE COLOMBUS
ENTREES DE VILLE	ST ROMAN	TESTIMONIO II
	JARDIN EXOTIQUE N° 2	SENS NICE VERS MONACO



Carte dynamique accessible [ICI](#)

RESEAU 2 m² STATIQUE – LUX B

	LUX B	
MONTE-CARLO	OFFICE DU TOURISME	BOULEVARD DES MOULINS
PORT / CONDAMINE	AVENUE DU PORT	MARCHE DE LA CONDAMINE
	ALBERT 1ER	FACE THEATRE DES VARIETES
GARE	GALERIE SAINTE DEVOTE	
	SAINTE DEVOTE EXTERIEUR	NOUVELLE GARE
LARVOTTO	LARVOTTO N° 2	SENS MONACO / MENTON
FONTVIEILLE	STADE LOUIS II	AVENUE DES GUELFES
	COLONNE MORRIS	CENTRE COMMERCIAL
ENTREES DE VILLE	JARDIN EXOTIQUE N° 4	SENS NICE MONACO
	WURTEMBERG	



Carte dynamique accessible [ICI](#)

RESEAU 2 m² STATIQUE – LUX C

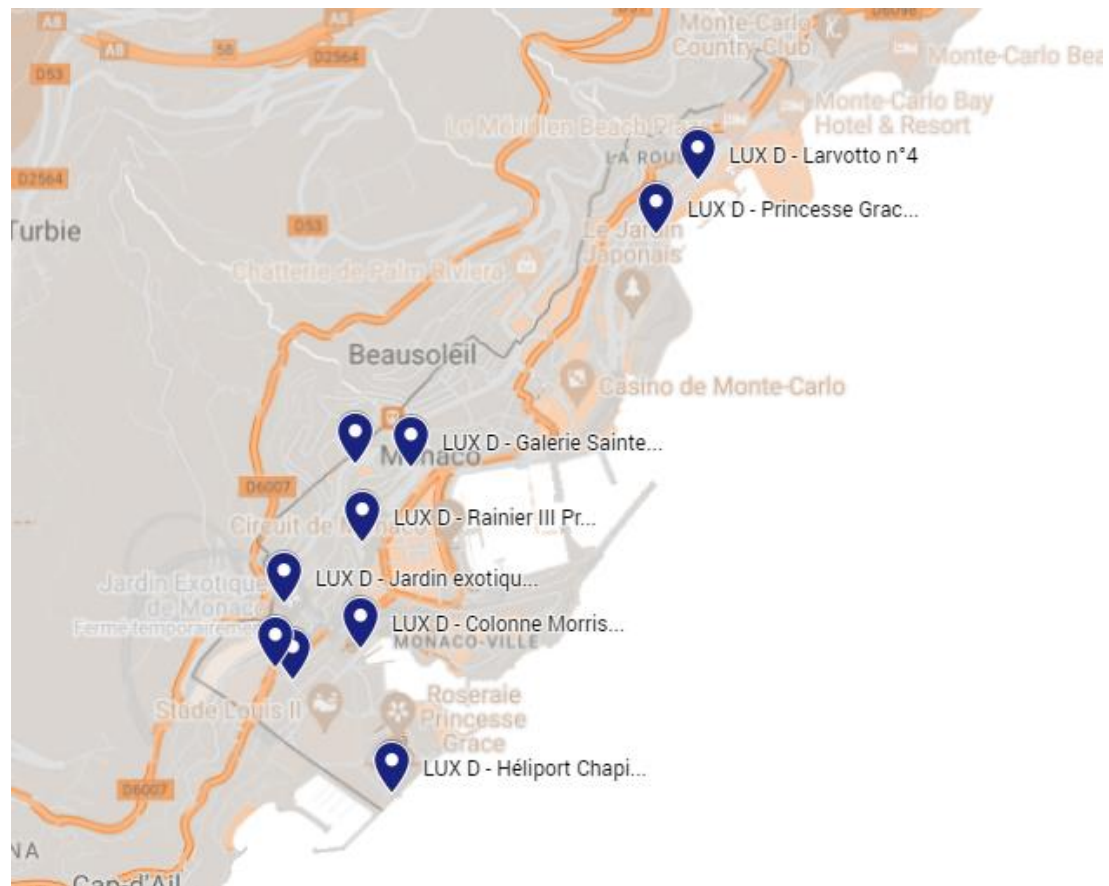
	LUX C	
MONTE-CARLO	OFFICE DU TOURISME PLACE DES MOULINS	BOULEVARD DES MOULINS
PORT / CONDAMINE	AVENUE DU PORT ALBERT 1ER	MARCHE DE LA CONDAMINE FACE THEATRE DES VARIETES
GARE	GALERIE SAINTE DEVOTE SAINTE DEVOTE EXTERIEUR	NOUVELLE GARE
LARVOTTO	LARVOTTO N° 2	SENS MONACO MENTON
FONTVIEILLE	HELIPORT COLONNE MORRIS	CHAPITEAU / CIRQUE CENTRE COMMERCIAL
ENTREES DE VILLE	JARDIN EXOTIQUE N° 2	SENS MONACO NICE



Carte interactive accessible [ICI](#)

RESEAU 2 m² STATIQUE – LUX D

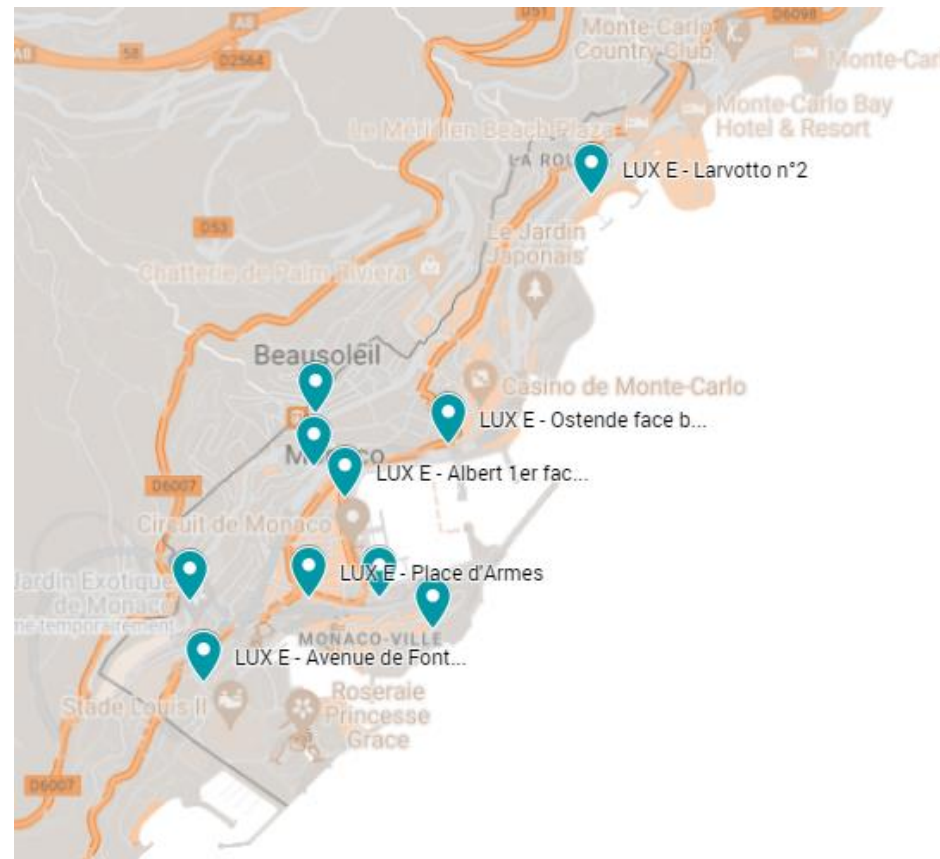
	LUX D	
GARE	GALERIE SAINTE DEVOTE	
	RAINIER III	PRINCE PIERRE
LARVOTTO	LARVOTTO N° 4	SENS MONACO MENTON – AXE CENTRAL
	PRINCESSE GRACE	GRIMALDI FORUM SENS MONACO MENTON
FONTVIEILLE	HELIPORT	CHAPITEAU / CIRQUE
	AVENUE DE FONTVIEILLE	SENS MONTANT
	COLONNE MORRIS	CENTRE COMMERCIAL
ENTREES DE VILLE	JARDIN EXOTIQUE N° 1	SENS NICE MONACO
	WURTEMBERG	
	MONEGHETTI	PLACE



Carte interactive accessible [ICI](#)

RESEAU 2 m² STATIQUE – LUX E

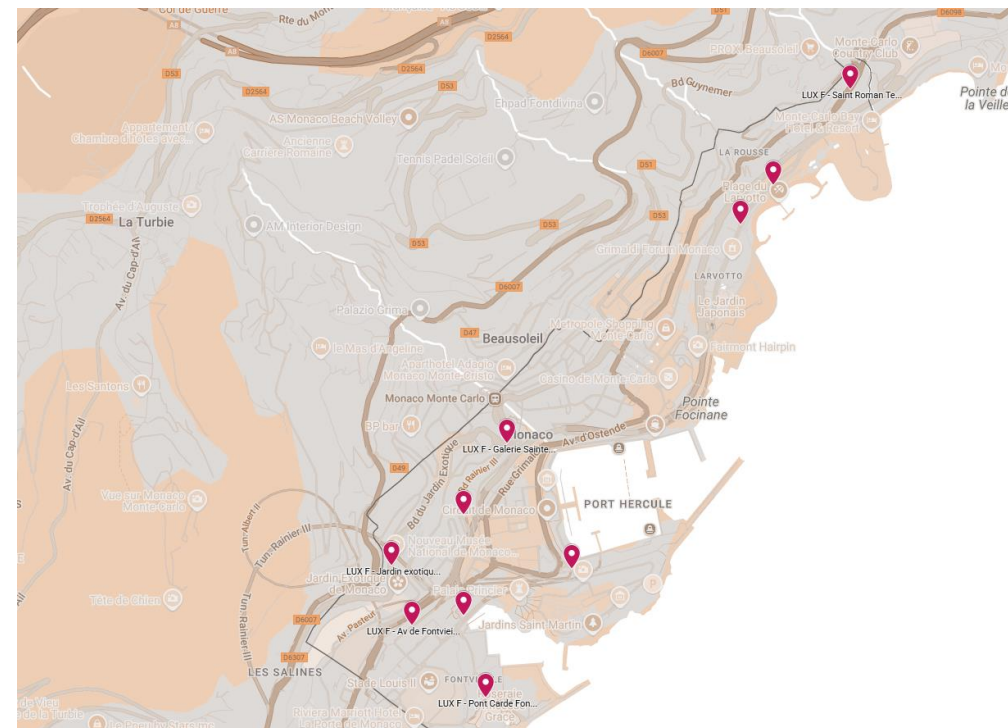
	LUX E	
MONACO VILLE / ROCHER	MUSEE OCEANOGRAPHIQUE	MONACO VILLE
MONTE-CARLO	OSTENDE	FACE / BANQUE
PORT / CONDAMINE	PLACE D'ARMES	
	ALBERT 1ER	FACE ACM
GARE	GARE SAINTE DEVOTE SUPERIEURE	VILLA GLORIETTE
	GALERIE SAINTE DEVOTE	
LARVOTTO	LARVOTTO N° 1	SENS MONACO VERS MENTON
FONTVIEILLE	AVENUE DE FONTVIEILLE	SENS DESCENDANT
	TUNNEL DE FONTVIEILLE	CÔTE RASCASSE
ENTREES DE VILLE	JARDIN EXOTIQUE N° 1	SENS MONACO VERS NICE



Carte interactive accessible [ICI](#)

RESEAU 2 m² STATIQUE – LUX F

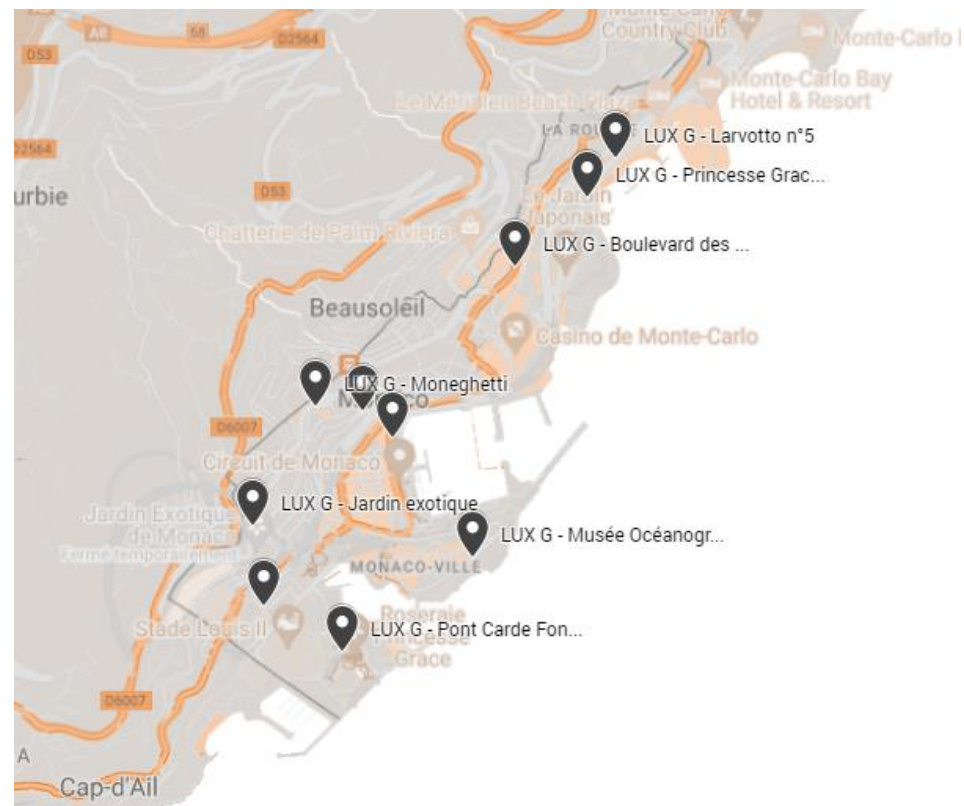
	LUX F	
GARE	GALERIE SAINTE DEVOTE RAINIER III	PRINCE PIERRE
LARVOTTO	PRINCESSE GRACE LARVOTTO N° 1	GRIMALDI FORUM SENS MENTON MONACO SENS MENTON MONACO
FONTVIEILLE	AVENUE DE FONTVIEILLE PONT CADRE FONTVIEILLE TUNNEL DE FONTVIEILLE COLONNE MORRIS	HAUT DE L'AVENUE CÔTE RASCASSE CENTRE COMMERCIAL
ENTREES DE VILLE	JARDIN EXOTIQUE ° 3 SAINT ROMAN	SENS NICE MONACO TESTIMONIO II SENS MENTON MONACO



Carte interactive accessible [ICI](#)

RESEAU 2 m² STATIQUE – LUX G

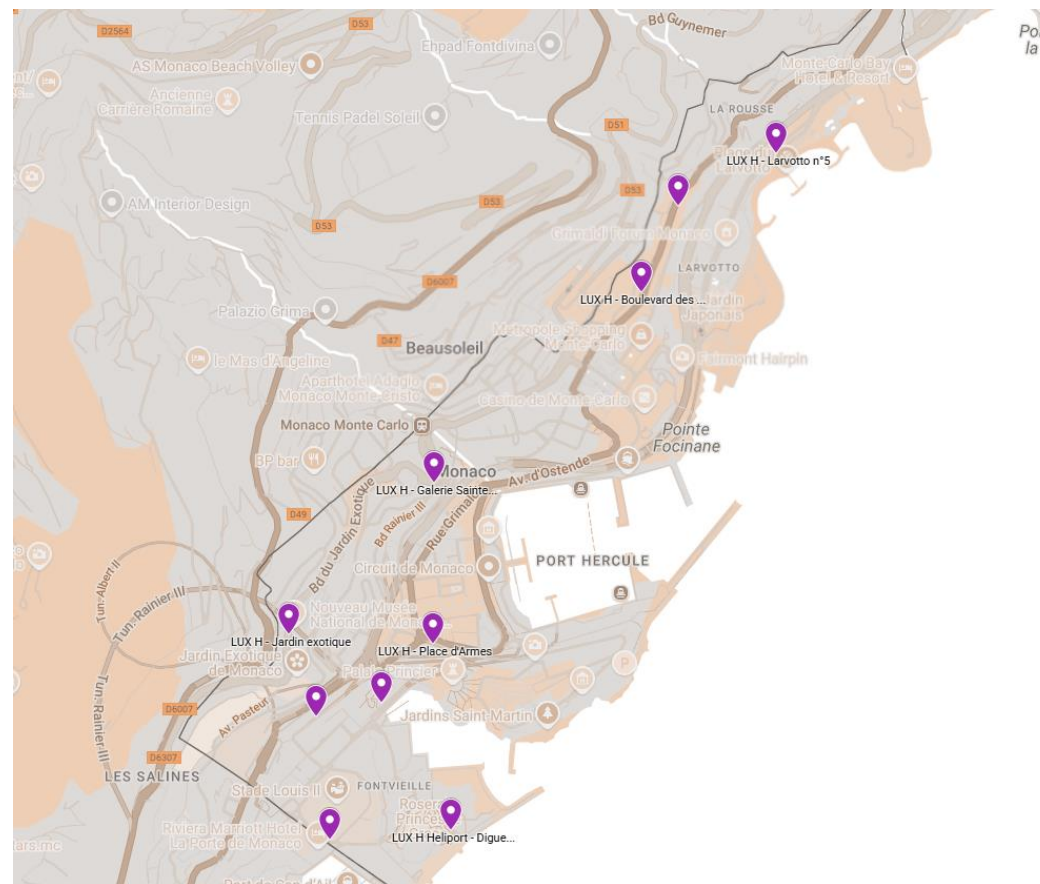
	LUX G	
MONACO VILLE / ROCHER	MUSEE OCEANOGRAPHIQUE	MONACO VILLE
MONTE-CARLO	BD DES MOULINS	AU BAS DE L'EGLISE ST CHARLES
PORT / CONDAMINE	ALBERT 1ER	FACE ACM
GARE	GALERIE STE DEVOTE	
LARVOTTO	LARVOTTO N° 5	SENS MENTON MONACO – AXE CENTRAL
	PRINCESSE GRACE	GRIMALDI FORUM SENS MENTON MONACO
FONTVIEILLE	AVENUE DE FONTVIEILLE	SENS MONTANT
	PONT CADRE FONTVIEILLE	
ENTREES DE VILLE	JARDIN EXOTIQUE N° 3	SENS MONACO NICE
	MONEGHETTI	PLACE



Carte interactive accessible [ICI](#)

RESEAU 2 m² STATIQUE – LUX H

	LUX H	
MONTE-CARLO	BD DES MOULINS PLACE DES MOULINS	AU BAS DE L'EGLISE ST CHARLES
PORT / CONDAMINE	PLACE D'ARMES	
GARE	GALERIE STE DEVOTE	
LARVOTTO	LARVOTTO N° 3	SENS MENTON MONACO
FONTVIEILLE	HELIPORT	DIGUE / COLOMBUS
	COLONNE MORRIS	CENTRE COMMERCIAL
	AVENUE DE FONTVIEILLE	HAUT DE L'AVENUE
	STADE LOUIS II	GUELFE / CASTELANS
ENTREES DE VILLE	JARDIN EXOTIQUE N° 4	SENS MONACO NICE



Carte interactive accessible [ICI](#)

TARIFICATION – RESEAU LUX 2 m²

TARIFS HT (pour conservation 7 jours)	2026 TARIF A	2026 TARIF B	2026 TARIF C	2026 TARIF D
Réseaux : LUX 2m² Format portrait 10 affiches papier	1 890,00 €	1 795,50 €	2 362,50 €	2 835,00 €

TARIF A	Du mois d'Avril au mois de Décembre - hors Tarifs C, D
TARIF B	Janvier, Février, Mars
TARIF C	GP Electrique
TARIF D	GP F1, Yacht Show, Masters de tennis

RESEAU STATIQUE ETENDARDS - OSTENDE



Typologie de format

DESCRIPTION

Les étendards sont des panneaux statiques installés à deux endroits stratégiques de Monaco: avenue d'Ostende (6 panneaux double faces) et tunnel Louis II (10 panneaux double faces). L'avenue d'Ostende, mondialement connue grâce au circuit F1, surplombe le port, en remontant vers le célèbre Casino.

Le réseau « Ostende » comporte 6 panneaux double faces situés le long de l'avenue et ces emplacements touchent à la fois les piétons et les automobilistes. Ils permettent par ailleurs d'assurer une répétition du message grâce à l'installation des panneaux en enfilade.

DEPART Premier jour de campagne

CONSERVATION 1 jour minimum

SPECIFICITES TECHNIQUES

Format Statique, non éclairés

Nombre de faces 12 (6 panneaux double face)

Dimensions 81 x 125 cm

Spécificités techniques à communiquer à votre graphiste et à votre imprimeur disponibles à la fin du document.

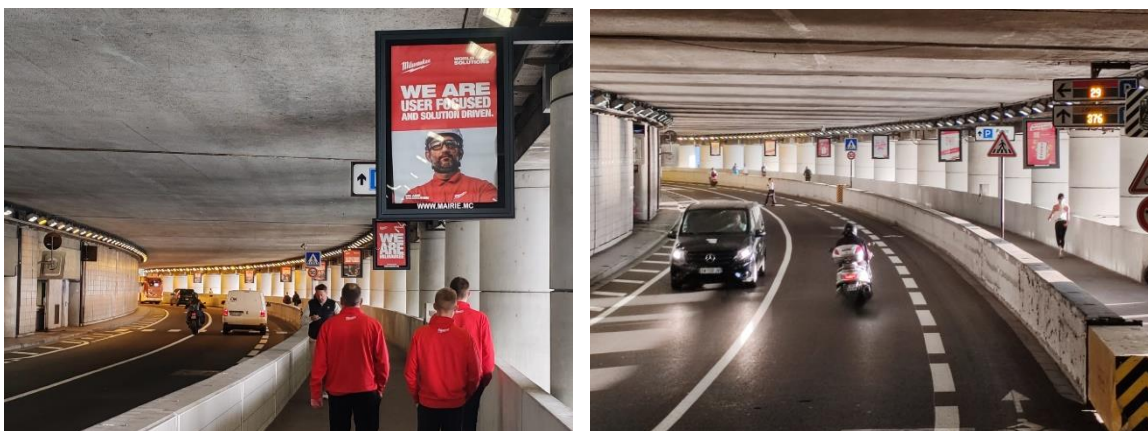
PLANNING Date limite de réservation 2 semaines avant le début de la campagne

Date limite de livraison des affiches 10 jours avant le début de la campagne



Carte interactive accessible [ICI](#)

RESEAU STATIQUE ETENDARDS – LOUIS II



Typologie de format

DESCRIPTION

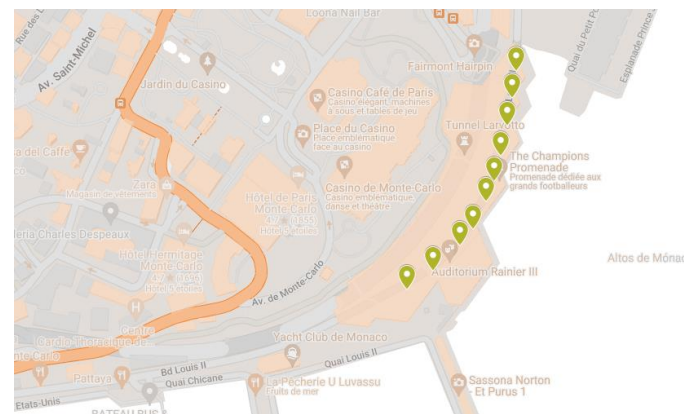
Les étendards sont des panneaux statiques installés à deux endroits stratégiques de Monaco: avenue d'Ostende (6 panneaux double faces) et tunnel Louis II (10 panneaux double faces).

Le tunnel Louis II relie le quartier du Larvotto (Centre de congrès et d'expositions Grimaldi Forum, plages du Larvotto, zones résidentielles, Hotels, etc) au quartier du port (Yacht Club, restaurants, etc).

Le tunnel est emprunté par une audience business lors des évènements professionnels - pour relier par exemple le Grimaldi Forum et l'hôtel Fairmont au port, Yacht Show etc... - ainsi que par une audience loisir pour accéder à l'auditorium Rainier III ou encore aux restaurants du Port.

Les 10 emplacements double-faces sont également situés à proximité directe du nouvel éco-quartier Mareterra.

Ces emplacements touchent à la fois les piétons et automobilistes et proposent d'assurer une répétition du message Grace à l'installation des panneaux en enfilade.



Carte interactive accessible [ICI](#)

DEPART Premier jour de campagne

CONSERVATION 1 jour minimum

SPECIFICITES TECHNIQUES

Format Statique, non éclairés

Nombre de faces 20 (10 panneaux double face)

Dimensions 81 x 125 cm

Spécificités techniques à communiquer à votre graphiste et à votre imprimeur disponibles à la fin du document.

PLANNING Date limite de réservation 2 semaines avant le début de la campagne

Date limite de livraison des affiches 10 jours avant le début de la campagne

TARIFICATION – ETENDARDS

TARIFS HT (à l'unité par jour)	2026 TARIF A	2026 TARIF B	2026 TARIF D
ETENDARD Avenue d'Ostende et Tunnel Louis II 16 unités double face, format portrait	32,00 €	30,40 €	48,00 €

TARIF A	Du mois d'Avril au mois de Décembre - hors Tarifs D
TARIF B	Janvier, Février, Mars - basse saison
TARIF D	Yacht Show, Masters de tennis

BOULEVARD PRINCESSE CHARLOTTE

NOUVEAU



DESCRIPTION

Ce nouvel emplacement, le plus grand format statique permanent de Monaco, est situé Boulevard Princesse Charlotte, au cœur de Monaco et à proximité immédiate du Casino.

Ce grand format rétroéclairé de 12 m x 2,4 m bénéficie d'une visibilité exceptionnelle, portée par un trafic piéton et automobile particulièrement dense, et une exclusivité totale de part de voix.

Parfaitement intégré à l'environnement urbain monégasque, ce support constitue une vitrine d'exception pour les campagnes de notoriété et les prises de parole institutionnelles.

Il est proposé exclusivement en location mensuelle.

DEPART

Lundi

CONSERVATION

4 semaines ou tarif longue conservation à partir de 8 semaines

SPECIFICITES TECHNIQUES

Format Statique rétroéclairé

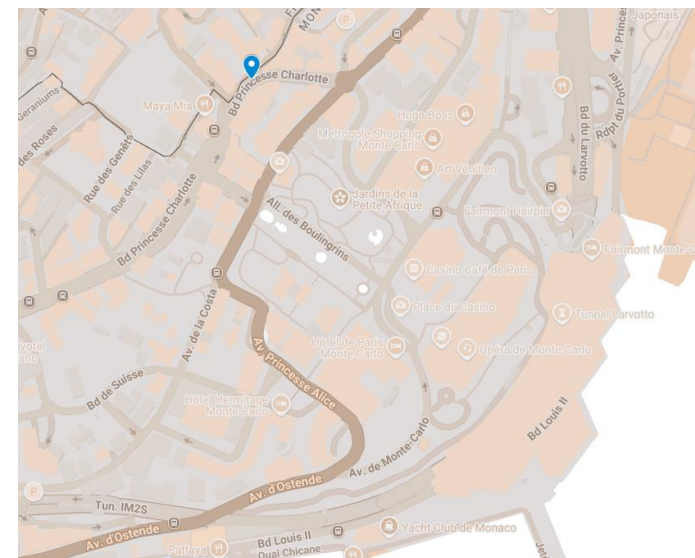
Nombre de faces 1

Dimensions 12 m x 2,4 m

Spécificités techniques à communiquer à votre graphiste et à votre imprimeur / installateur disponibles à la fin du document.

PLANNING

Date limite de réservation 2 semaines avant le début de la campagne



Carte interactive accessible [ICI](#)

BOULEVARD PRINCESSE CHARLOTTE

NOUVEAU



TARIFICATION – BOULEVARD PRINCESSE CHARLOTTE

NOUVEAU

TARIFS HT (conservation 4 semaines)	FORMAT EN CM	2026 TARIF A	2026 TARIF B
<u>BOULEVARD PRINCESSE CHARLOTTE</u> Format paysage	1200 x 240	14 300,00 €	13 585,00 €

TARIF A	Du mois d'Avril au mois de Décembre
TARIF B	Janvier, Février, Mars

TARIFS HT (longue conservation - tarif 52 semaines)	FORMAT EN CM	2026 TARIF
<u>LC 01 - BOULEVARD PRINCESSE CHARLOTTE</u> Format paysage	1200 x 240	60 775,00 €

LES « LC » : ADHESIFS LONGUE CONSERVATION

Panneaux muraux



Typologie de formats

Adhésifs – Arrières de numériques



LC 10 – Grimaldi Forum



LC 21 - Testimonio Italie



LC 51 – Testimonio ISM



LC 24 – Saint Roman

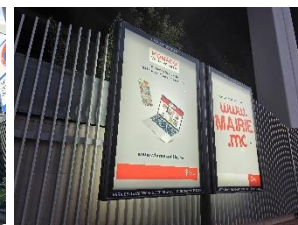


LC 41 – Jardin Exotique

Caissons rétroéclairés



LC 47 – 48 – 49 – 50
Boulevard d'Italie & Testimonio ISM



LC 01
Boulevard Princesse Charlotte

DEPART

Le 1^{er} ou 15 du premier mois de campagne

CONSERVATION

De 8 à 52 semaines

SPECIFICITES TECHNIQUES

Format

Adhésif, portrait ou paysage

Nombre de faces

Nous contacter

Dimensions

Nous contacter

PLANNING

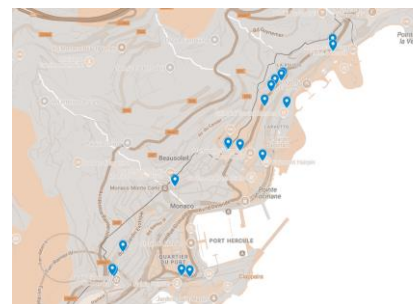
Date limite de réservation 2 semaines avant le début de la campagne

Date limite d'envoi du visuel à discuter avec votre prestataire

DESCRIPTION

Les « LC » sont des emplacements réservés à la location en longue conservation.

Merci de contacter le Service afin de connaître les disponibilités 2026.



Carte interactive accessible [ICI](#)

TARIFICATION – ADHESIFS LONGUE CONSERVATION

TARIFS HT (annuels)	Format en cm	2026
<u>BOULEVARD DU JARDIN EXOTIQUE</u>		
LC 02	650x250	30 000,00 €
LC 03	650x250	30 000,00 €
LC 41 (arrière de numérique JEX)	140 x 268	12 500,00 €
<u>BOULEVARD D'ITALIE</u>		
LC 04	150x240	12 500,00 €
LC 06	500x240	37 000,00 €
LC 21 (arrière de numérique Testimonio Italie)	140 x 268	12 500,00 €
LC 24 (arrière de numérique St Roman)	268 x 140	13 500,00 €
LC 32	400 x 300	21 000,00 €
LC 49	120 x 176	12 500,00 €
LC 50	120 x 176	12 500,00 €
<u>AVENUE PRINCESSE GRACE</u>		
LC 10 (arrière de numérique Larvotto Grimaldi Forum)	131 x 231	12 500,00 €
LC 51 (arrière de numérique Testimonio ISM)	140 x 268	12 500,00 €
LC 47	120 x 176	12 500,00 €
LC 48	120 x 176	12 500,00 €
<u>BOULEVARD PRINCESSE CHARLOTTE</u>		
LC 01	1200x240	60 775,00 €
LC 27	120x150	4 500,00 €
LC 28	120x150	4 500,00 €
LC 29	120x150	4 500,00 €
LC 30	120x150	4 500,00 €
<u>AVENUE DU PORT</u>		
LC 20	400X300	22 000,00 €
LC 39	400x300	22 000,00 €
<u>AVENUE DES SPELUGUES</u>		
LC 07	980 x 240	68 000,00 €
LC 09	980 x 240	68 000,00 €
<u>GALERIE DE LA MADONE (/ 10 faces)</u>		
	117,7 x 113,5	3 000,00 €
<u>GALERIE DE LA PLACE DES MOULINS (/ 1 face)</u>		
	128 x 78,5 ou 129,5 x 80,5	850,00 €

A noter: en cas de réservation en longue conversation inférieure à 52 semaines, le tarif sera alors calculé selon la durée de campagne. Nous consulter.



02

FORMATS

NUMERIQUE

Galerie Prince Pierre



20 niches vitrées
Ecrans LCD 43"



12 écrans travelators
Ecrans LCD 32"

Galerie Sainte Dévôte



9 écrans LCD 55"



DESCRIPTION

Le réseau numérique Gare est composé de 41 écrans digitaux en formats paysage et portrait, stratégiquement répartis au sein des Galeries Prince Pierre et Sainte Dévôte. Implanté sur l'un des principaux axes de circulation piétonne, il capte efficacement les flux en provenance directe de la Gare de Monaco, point d'entrée majeur de la Principauté. Ce dispositif bénéficie d'une audience dense et qualitative, mêlant travailleurs pendulaires à forte récurrence et touristes internationaux à fort pouvoir d'attention.

La combinaison d'un trafic soutenu, d'une exposition prolongée et d'un environnement premium confère à ce réseau une visibilité maximale et un impact optimal pour les campagnes de communication.

DEPART

Lundi

CONSERVATION

De 8 à 52 semaines

SPECIFICITES TECHNIQUES

Format Paysage et portrait - LCD

Durée de spot 10 secondes / minute

Dimensions variées 12 écrans 32", 20 écrans 43", 9 écrans 55"

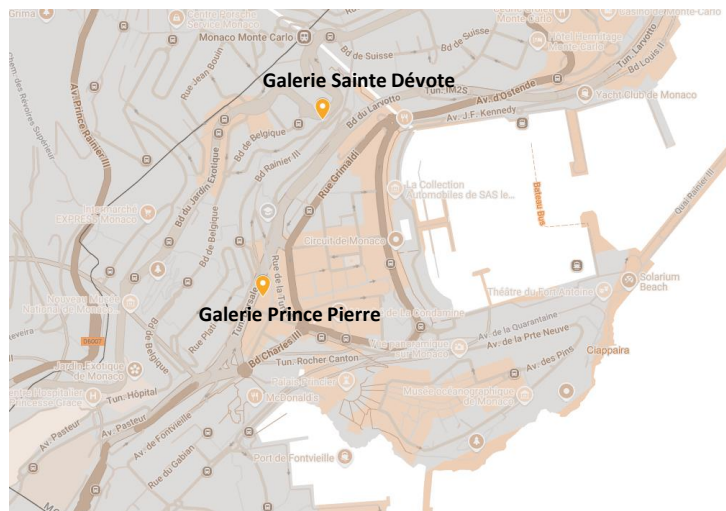
Changements de visuels Jusqu'à 6 visuels / an

Spécificités techniques à communiquer à votre graphiste disponible via ce lien: [L'affichage publicitaire - Mairie de Monaco](#)

PLANNING

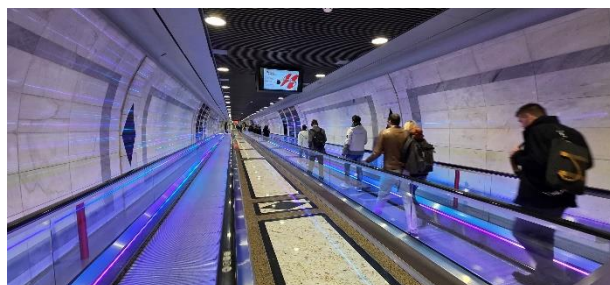
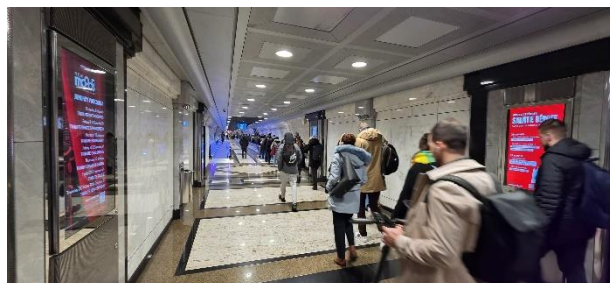
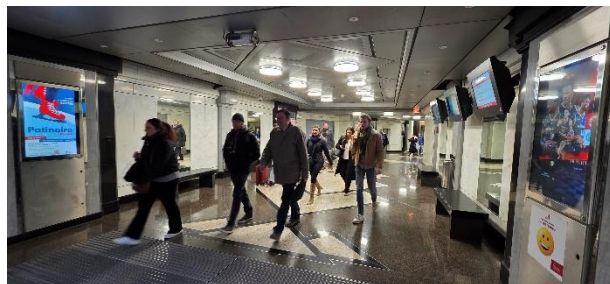
Date limite de réservation 2 semaines avant le début de la campagne

Date limite de remise des éléments 10 jours avant le début de la campagne

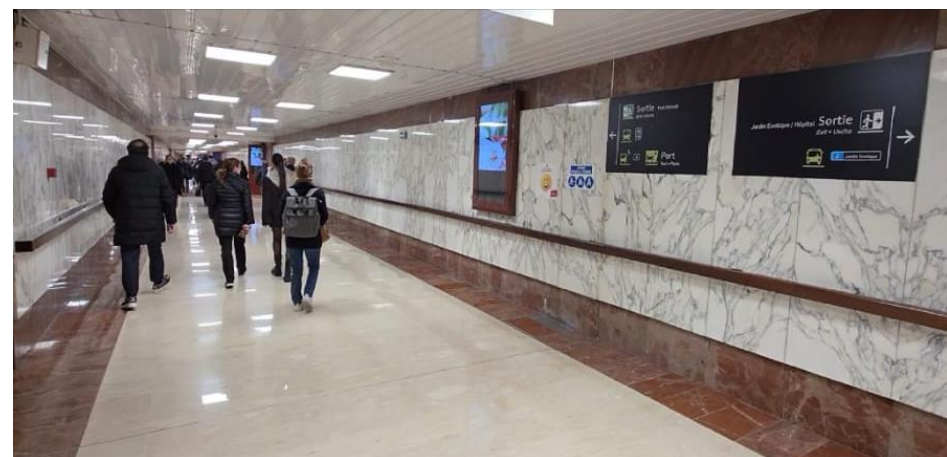


Carte dynamique disponible [ICI](#).

Galerie Prince Pierre

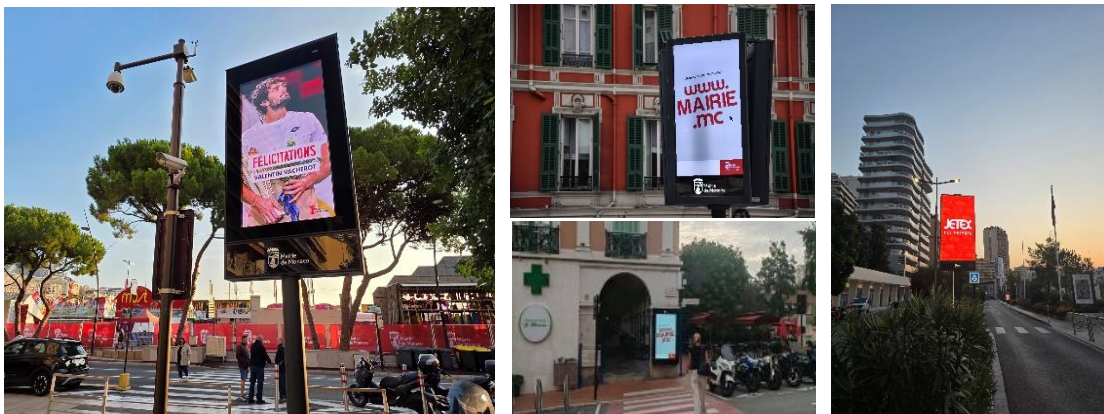


Galerie Sainte Dévote



RESEAU NUMERIQUE COUVERTURE

7 emplacements / 34-35 faces



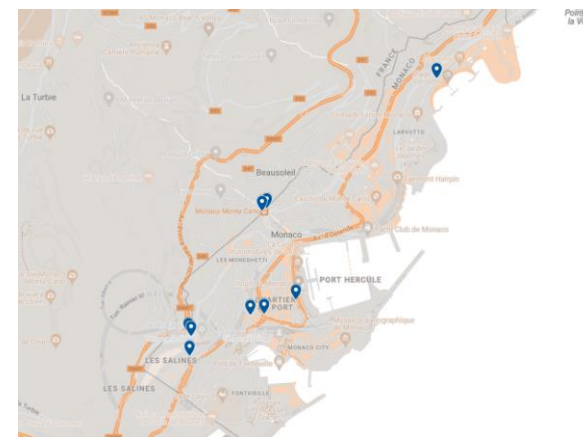
Typologie de format

DESCRIPTION

Les formats type 2 m² sont vendus à la semaine ou pour 4 semaines consécutives, uniquement en réseaux. Chaque réseau est composé de 7 emplacements et répondra à un objectif de répétition, avec une combinaison d'emplacements situés le long des grands axes ainsi qu'au sein des lieux de vie de Monaco. Un emplacement comprendra de 1 à 16 faces selon sa localisation, et chaque réseau comprendra 34 ou 35 faces (détails page suivante).

Ce nouveau réseau au maillage équilibré proposera un contenu dynamique aux annonceurs recherchant des formats qualitatifs et animés.

Possibilité de combiner ce réseau avec le Réseau Numérique Impact avec un tarif ajusté.



COUVERTURE

DEPART

Lundi

CONSERVATION

7 jours minimum

SPECIFICITES TECHNIQUES

Format Paysage ou portrait - LED ou LCD

Durée de spot 10 secondes / minute

Nombre d'annonceurs Maximum 6

Dimensions variées Environ 2 m²

Changements de visuels 1 par semaine pour les contrats 4 semaines pour le même annonceur

Spécificités techniques à communiquer à votre graphiste disponibles à la fin du document.

PLANNING

Date limite de réservation 2 semaines avant le début de la campagne

Date limite de remise des éléments 10 jours avant le début de la campagne

Plusieurs réseaux de 7 emplacements composés de 34 à 35 faces possibles chacun offrant une couverture équilibrée de Monaco. [Détail des emplacements possibles ICI.](#)

RESEAU NUMERIQUE COUVERTURE

7 emplacements / 34-35 faces

RESEAU NUMERIQUE COUVERTURE - 7 emplacements	Réseau 1	Réseau 2	Réseau 3	Réseau 4	Réseau 5	Réseau 6	Réseau 7
GALERIE SAINTE DEVOTE (entrée) 1 visuel format portrait		1		1		1	1
GALERIE SAINTE DEVOTE SUPERIEURE (sortie) 1 visuel format portrait	1		1		1		
MARCHE DE LA CONDAMINE 1 visuel format portrait	1	1	1	1	1	1	1
TRIEDE HONORE II (1 face) Honoré II Prince Pierre 1 visuel format portrait							
TRIEDE HONORE II (1 face) Honoré II Promenade 1 visuel format portrait	1		1			1	
TRIEDE HONORE II (1 face) Honoré II Gare 1 visuel format portrait							
LARVOTTO (1 face) Menton vers Monaco 1 visuel format portrait		1	1	1	1	1	1
LARVOTTO (1 face) Monaco vers Menton 1 visuel format portrait							
GALERIE SALINES - 10 ECRANS PARKING EVOS ASCENSEURS - 16 ECRANS (2 emplacements) 1 visuel format portrait	2	2	2	2	2	2	2
PARKING EVOS TERMINAL BUS - 2 ECRANS 1 visuel format portrait	1	1		1	1	1	1
CAROLINE (1 face) OU ALBERT II 1 visuel format portrait	1	1	1	1	1		1
CAROLINE - ALBERT IER (1 face) OU ALBERT II - STADE 1 visuel format portrait							

D'autres réseaux pourront être proposés au cas par cas, en fonction des disponibilités

RESEAU NUMERIQUE IMPACT

5 emplacements / 5 faces



Typologie de format

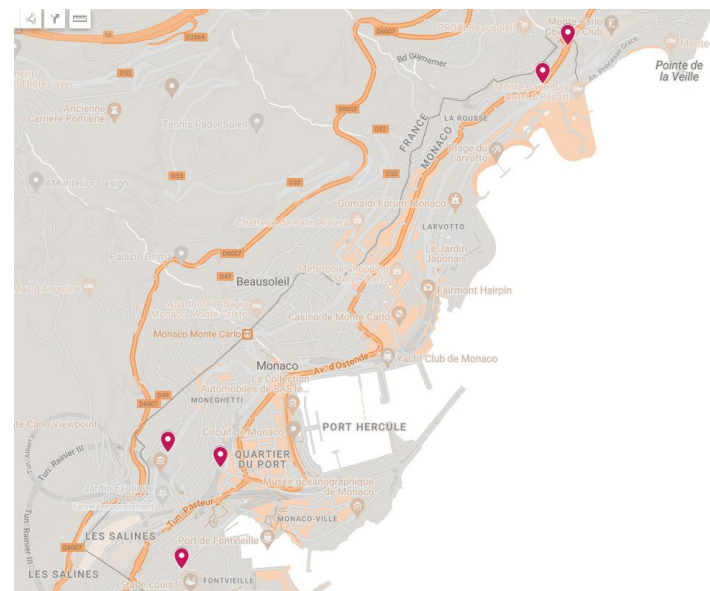
DEPART	Lundi
CONSERVATION	7 jours
SPECIFICITES TECHNIQUES	
Format	Paysage ou portrait - LED
Durée de spot	10 secondes / minute
Nombre d'annonceurs	Maximum 6
Dimensions variées	4 à 9 m ²
Changement de visuels	1 par semaine pour les contrats 4 semaines pour le même annonceur
<i>Spécificités techniques à communiquer à votre graphiste disponibles à la fin du document.</i>	

PLANNING	Date limite de réservation 2 semaines avant le début de la campagne
	Date limite de remise des éléments 10 jours avant le début de la campagne

DESCRIPTION

Les annonceurs ayant l'objectif de générer une campagne impactante via des grands formats pourront opter pour le "Réseau Numérique Impact" qui comprend 5 panneaux de 4 à 9 m² le long des axes à fort trafic et au cœur de la ville. Ce nouveau réseau au maillage équilibré proposera un contenu dynamique aux annonceurs recherchant des formats qualitatifs et animés.

Possibilité de combiner ce réseau avec le Réseau Numérique Couverture avec un tarif ajusté.



Exemple de réseau – plusieurs réseaux possible, chacun offrant une couverture équilibrée de Monaco.

RESEAU NUMERIQUE IMPACT

5 emplacements / 5 faces

IMPACT

RESEAU NUMERIQUE IMPACT - 5 emplacements 5 Panneaux Numériques Grands Formats	Réseau 1	Réseau 2	Réseau 3	Réseau 4	Réseau 5	Réseau 6	Réseau 7
LARVOTTO - GRIMALDI FORUM 1 visuel format portrait		1		1	1		
PORT 1 visuel format portrait		1	1	1	1	1	
JARDIN EXOTIQUE 1 visuel format portrait	1		1		1	1	1
TESTIMONIO ITALIE 1 visuel format portrait	1		1	1		1	
TESTIMONIO ISM 1 visuel format portrait						1	1
SAINT ROMAN 1 visuel format paysage	1	1	1	1	1		1
PRINCE PIERRE 1 visuel format paysage	1	1	1	1	1		1
CANTON 1 visuel format paysage		1				1	
STADE 1 visuel format paysage	1						
BOULEVARD D'ITALIE 1 visuel format portrait							1
Nbre de faces par réseau Impact	5	5	5	5	5	5	5

D'autres réseaux pourront être proposés au cas par cas, en fonction des disponibilités

TARIFICATION – RESEAUX NUMERIQUES / 7 JOURS

TARIFS HT (conservation 7 jours)	2026 TARIF A	2026 TARIF B	2026 TARIF C	2026 TARIF D
RESEAU NUMERIQUE COUVERTURE - 7 emplacements Panneaux Numériques type 2m ² (portrait)	1 840,00 €	1 748,00 €	2 300,00 €	2 760,00 €
RESEAU NUMERIQUE IMPACT - 5 emplacements Panneaux Numériques Grands Formats (paysage et portrait)	5 500,00 €	5 225,00 €	6 875,00 €	8 250,00 €
RESEAU NUMERIQUE COUVERTURE + IMPACT - 12 emplacements Panneaux numériques Formats paysage et portrait	6 600,00 €	6 270,00 €	8 250,00 €	9 900,00 €

TARIF A	Du mois d'Avril au mois de Décembre - hors Tarifs C, D
TARIF B	Janvier, Février, Mars
TARIF C	GP Electrique
TARIF D	GP F1, Yacht Show, Masters de tennis

TARIFICATION – RESEAUX NUMERIQUES / 4 SEMAINES

TARIFS HT (conservation 4 semaines) 1 changement de visuel par semaine possible	2026 TARIF A	2026 TARIF B
RESEAU NUMERIQUE COUVERTURE - 7 emplacements Panneaux Numériques type 2m ² (portrait)	6 992,00 €	6 642,40 €
RESEAU NUMERIQUE IMPACT - 5 emplacements Panneaux Numériques Grands Formats (paysage et portrait)	20 900,00 €	19 855,00 €
RESEAU NUMERIQUE COUVERTURE + IMPACT - 12 emplacements Panneaux numériques Formats paysage et portrait	25 102,80 €	23 847,66 €

TARIF A	Du mois d'Avril au mois de Décembre - hors Tarifs C, D
TARIF B	Janvier, Février, Mars

LARVOTTO GRIMALDI FORUM

Ecran numérique grand format



DEPART

Lundi

CONSERVATION

7 jours

SPECIFICITES TECHNIQUES

Format

Portrait, LED

Nombre de faces

1

Durée de spot

10 secondes / minute

Nombre d'annonceurs

Maximum 6

Dimensions

3,75 m² / écran 1,5 m x 2,5 m

Changement de visuels

1 par semaine pour les contrats 4 semaines pour le même annonceur
Jusqu'à 6 / an pour les contrats LC (+ de 6 sur autorisation)

Spécificités techniques à communiquer à votre graphiste disponibles à la fin du document.

PLANNING

Date limite de réservation 2 semaines avant le début de la campagne

Date limite d'envoi du visuel 10 jours avant le début de la campagne

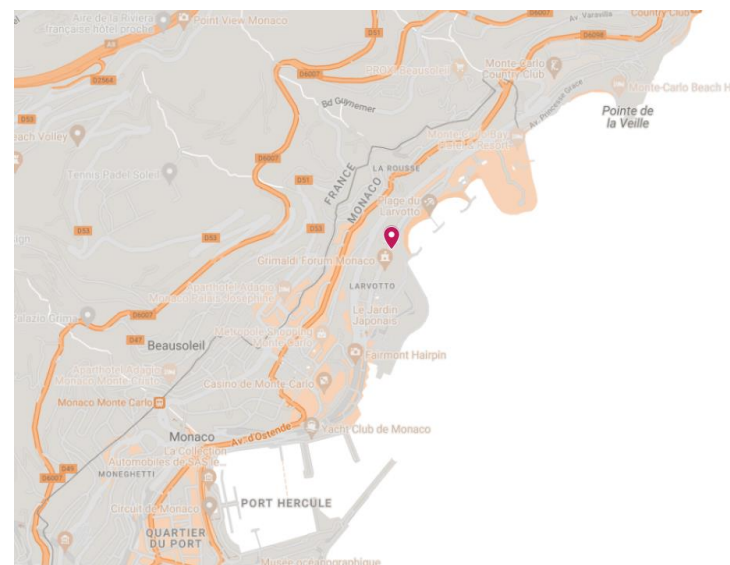
IMPACT

DESCRIPTION

Emplacement situé à l'avenue Princesse Grace à proximité directe du Grimaldi Forum en direction de la plage du Larvotto et de ses restaurants, ainsi que des hôtels Le Méridien et Monte-Carlo Bay.

Emplacement à réserver à l'unité ou en réseau pour 1 ou 4 semaines; possibilité également de le réserver en longue conservation sous la référence **LC 17**.

L'arrière de ce panneau est également disponible en format statique longue conservation sous la référence **LC 10** (1,3 x 2,3 m).



Carte interactive accessible [ICI](#)

PORT

Ecran numérique grand format

IMPACT



DESCRIPTION

Cet emplacement cible un fort trafic de véhicules et de piétons à l'entrée du port Hercule, en provenance de la Place d'Armes.

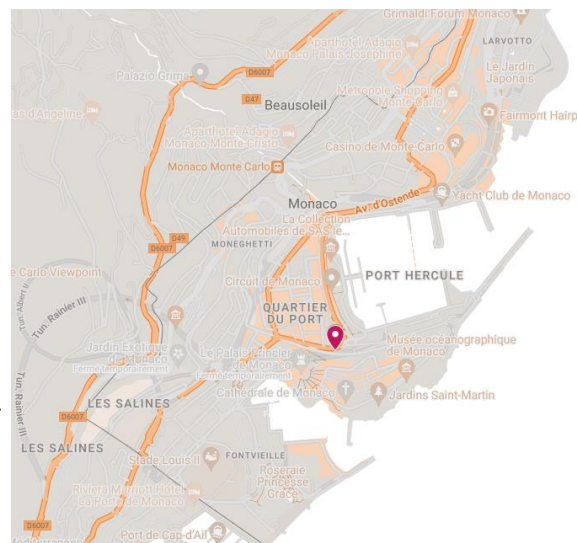
Il est également situé à l'embranchement de l'avenue de la Quarantaine qui dessert le parking des Pêcheurs recommandé pour accéder à Monaco-Ville et son Rocher (Palais Princier, Administrations, Musée Océanographique, restaurants).

Emplacement à réserver à l'unité ou en réseau pour 1 ou 4 semaines; possibilité également de le réserver en longue conservation sous la référence **LC 26**.

DEPART	Lundi
CONSERVATION	7 jours
SPECIFICITES TECHNIQUES	
Format	Portrait, LED
Nombre de faces	1
Durée de spot	10 secondes / minute
Nombre d'annonceurs	Maximum 6
Dimensions	3,75 m ² / écran 1,5 m x 2,5 m
Changement de visuels	1 par semaine pour les contrats 4 semaines pour le même annonceur Jusqu'à 6 / an pour les contrats LC (+ de 6 sur autorisation)

Spécificités techniques à communiquer à votre graphiste disponibles à la fin du document.

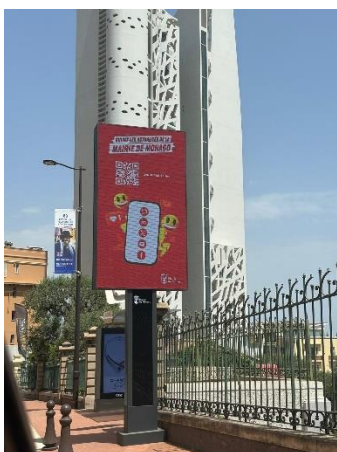
PLANNING	Date limite de réservation 2 semaines avant le début de la campagne
	Date limite d'envoi du visuel 10 jours avant le début de la campagne



Carte interactive accessible [ICI](#)

JARDIN EXOTIQUE

Ecran numérique grand format



DEPART

Lundi

CONSERVATION

7 jours

SPECIFICITES TECHNIQUES

Format

Portrait, LED

Nombre de faces

1

Durée de spot

10 secondes / minute

Nombre d'annonceurs

Maximum 6

Dimensions

4,6 m² / écran 1,6 m x 2,88 m

Changement de visuels

1 par semaine pour les contrats 4 semaines pour le même annonceur
Jusqu'à 6 / an pour les contrats LC (+ de 6 sur autorisation)

Spécificités techniques à communiquer à votre graphiste disponibles à la fin du document.

PLANNING

Date limite de réservation 2 semaines avant le début de la campagne

Date limite d'envoi du visuel 10 jours avant le début de la campagne

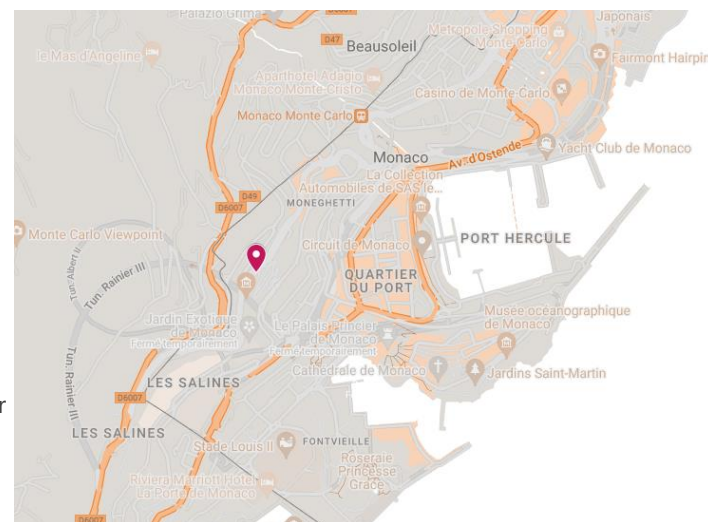
IMPACT

DESCRIPTION

Emplacement situé à proximité du Jardin Exotique à l'entrée de ville ouest, dans le sens Nice - Monaco. Il cible un important trafic de véhicules et de piétons, et une audience principalement locale et transfrontalière.

Emplacement à réserver à l'unité ou en réseau pour 1 ou 4 semaines; possibilité également de le réserver en longue conservation sous la référence **LC 19**.

L'arrière de l'écran, adhésivé, est également vendu en longue conservation sous la référence **LC 41**.



Carte interactive accessible [ICI](#)

PRINCE PIERRE

Ecran numérique grand format

IMPACT

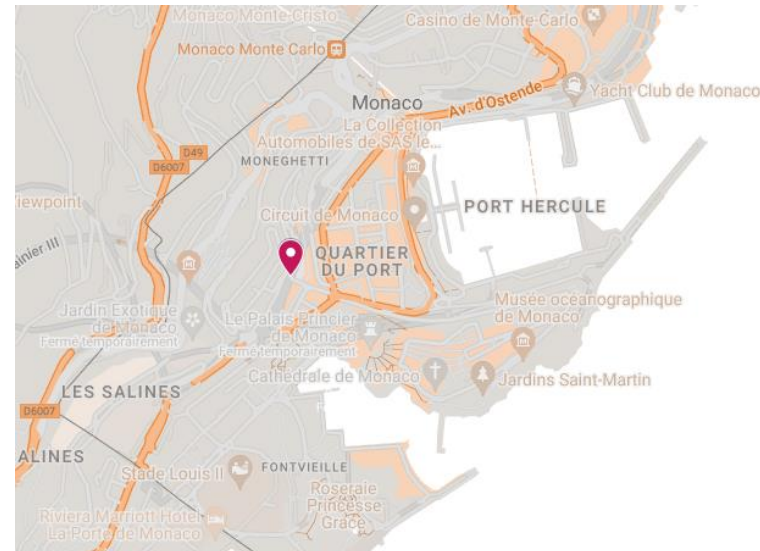


DEPART	Lundi
CONSERVATION	7 jours
SPECIFICITES TECHNIQUES	
Format	Paysage, LED
Nombre de faces	1
Durée de spot	10 secondes / minute
Nombre d'annonceurs	Maximum 6
Dimensions	11,25 m ² / écran 4,5 m x 2,5 m
Changement de visuels	1 par semaine pour les contrats 4 semaines pour le même annonceur Jusqu'à 6 / an pour les contrats LC (+ de 6 sur autorisation)
<i>Spécificités techniques à communiquer à votre graphiste disponibles à la fin du document.</i>	
PLANNING	
	Date limite de réservation 2 semaines avant le début de la campagne
	Date limite d'envoi du visuel 10 jours avant le début de la campagne

DESCRIPTION

Avenue empruntée par les piétons autant que les automobilistes en descendant vers le port Hercule ou en remontant vers le boulevard Rainier III permettant des directions multiples au cœur de Monaco dont la gare, ou la sortie de la ville en direction de Nice, via le Jardin Exotique. A proximité directe du Lycée Rainier III, de l'International University of Monaco (IUM), et de la sortie de la Galerie Prince Pierre (trafic piétonnier venant de la gare et se dirigeant vers Place d'Armes / La Condamine / le port, le Rocher, Fontvieille).

Emplacement à réserver à l'unité ou en réseau pour 1 ou 4 semaines; possibilité également de le réserver en longue conservation sous la référence **LC 33**.



Carte interactive accessible [ICI](#)

TESTIMONIO ITALIE

Ecran numérique grand format

IMPACT



DEPART

Lundi

CONSERVATION

7 jours

SPECIFICITES TECHNIQUES

Format Portrait, LED

Nombre de faces 1

Durée de spot 10 secondes / minute

Nombre d'annonceurs Maximum 6

Dimensions 4,6 m² / écran 2,9 m x 1,6 m

Changement de visuels 1 par semaine pour les contrats 4 semaines pour le même annonceur
Jusqu'à 6 / an pour les contrats LC (+ de 6 sur autorisation)

Spécificités techniques à communiquer à votre graphiste disponibles à la fin du document.

PLANNING

Date limite de réservation 2 semaines avant le début de la campagne

Date limite d'envoi du visuel 10 jours avant le début de la campagne

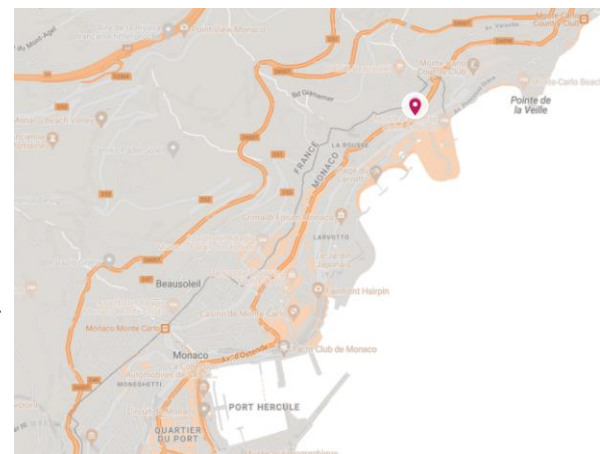
DESCRIPTION

Situé sur le boulevard d'Italie à proximité des nouveaux ensembles immobiliers de la tour Elsa et de la tour Reseda. Cet emplacement cible principalement le trafic de véhicules à l'entrée de ville est venant de Roquebrune Cap Martin, Menton, Italie.

Cible business (travailleurs frontaliers) et locale (tour Elsa et sa crèche, tour Reseda, trafic en direction de la Place des Moulins venant de Saint Roman).

Emplacement à réserver à l'unité ou en réseau pour 1 ou 4 semaines; possibilité également de le réserver en longue conservation sous la référence **LC 40**.

L'arrière de l'écran, adhésivé, est également vendu en longue conservation sous la référence **LC 21**.



Carte interactive accessible [ICI](#)

TESTIMONIO ISM

Ecran numérique grand format

IMPACT

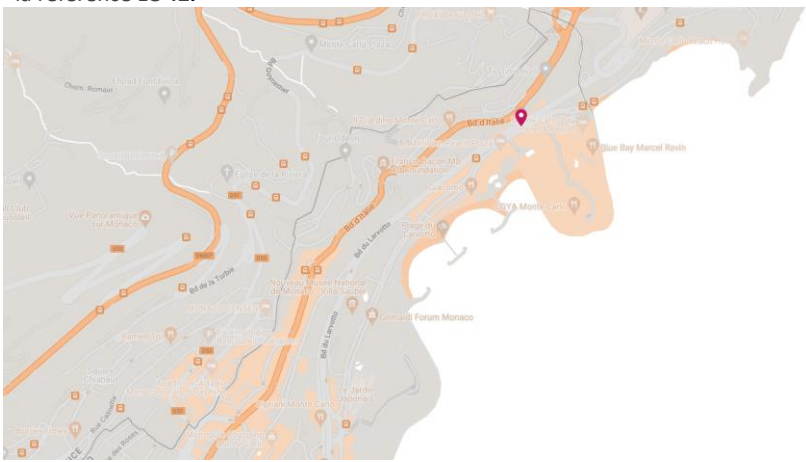


DESCRIPTION

Situé avenue Princesse Grace à proximité des nouveaux ensembles immobiliers de la tour Elsa et de la tour Reseda, cet emplacement cible le trafic des véhicules à l'entrée de ville « EST » venant de Roquebrune Cap Martin, Menton, Italie. Il est situé devant l'International School of Monaco (ISM) accueillant les enfants anglophones de Monaco, et des hôtels Monte-Carlo Bay, Méridien, et à proximité de restaurants & night clubs (Maya Bay, Jimmy's).

Cible internationale (travailleurs transfrontaliers, résidents étrangers) et locale (tour Elsa et sa crèche, tour Reseda, trafic en direction du Larvotto et du port Hercule).

Emplacement à réserver en réseau pour 1 ou 4 semaines; possibilité également de le réserver en longue conservation sous la référence **LC 42**.



Carte interactive accessible [ICI](#)

DEPART	Lundi
CONSERVATION	7 jours
SPECIFICITES TECHNIQUES	
Format	Portrait, LED
Nombre de faces	1
Durée de spot	10 secondes / minute
Nombre d'annonceurs	Maximum 6
Dimensions	4,6 m ² / écran 2,9 m x 1,6 m
Changement de visuels	1 par semaine pour les contrats 4 semaines pour le même annonceur Jusqu'à 6 / an pour les contrats LC (+ de 6 sur autorisation)
<i>Spécificités techniques à communiquer à votre graphiste disponibles à la fin du document.</i>	
PLANNING	
	Date limite de réservation 2 semaines avant le début de la campagne
	Date limite d'envoi du visuel 10 jours avant le début de la campagne

IMPACT

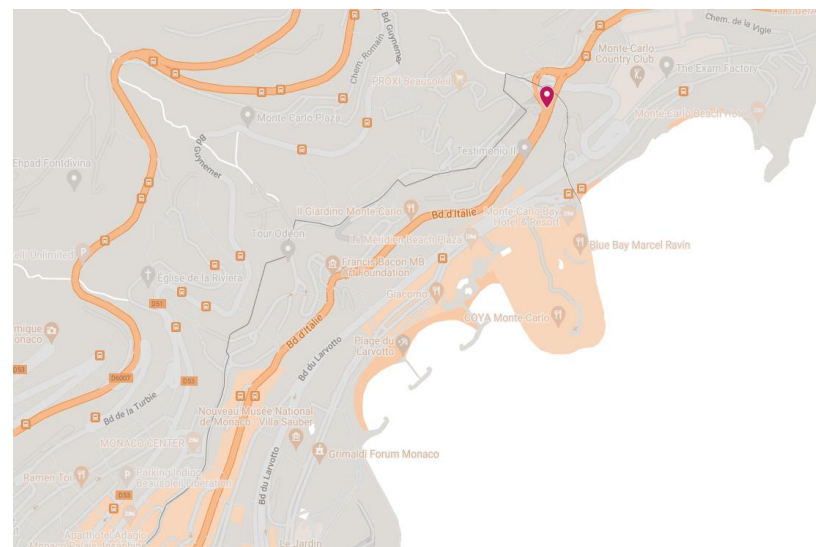


DESCRIPTION

Situé dans le quartier de Saint Roman, sur le boulevard d'Italie, à proximité des nouveaux ensembles immobiliers de la tour Elsa et tour Reseda. Cet emplacement cible le trafic de véhicules à l'entrée de ville « EST » venant de Roquebrune Cap Martin, Menton, Italie, en direction de la Place des Moulins. Il cible une audience principalement locale et transfrontalière.

Emplacement à réserver à l'unité ou en réseau pour 1 ou 4 semaines; possibilité également de le réserver en longue conservation sous la référence **LC 25**.

L'arrière de ce panneau est également disponible en format statique longue conservation sous la référence **LC 24** (2,68 x



Carte interactive accessible [ICI](#)

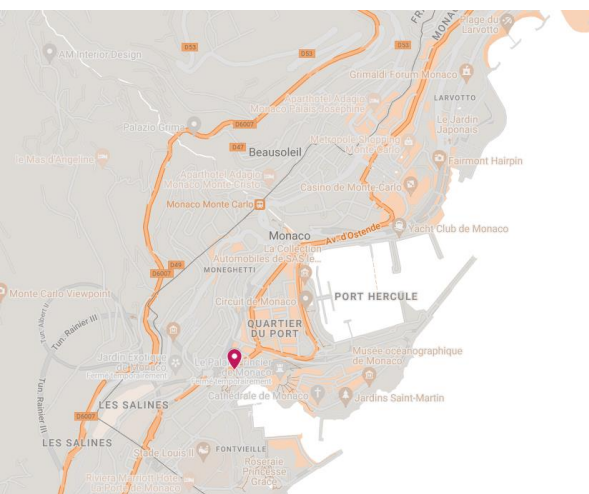
DEPART	Lundi
CONSERVATION	7 jours
SPECIFICITES TECHNIQUES	
Format	Paysage, LED
Nombre de faces	1
Durée de spot	10 secondes / minute
Nombre d'annonceurs	Maximum 6
Dimensions	2,88 m x 1,6 m
Changement de visuels	1 par semaine pour les contrats 4 semaines pour le même annonceur Jusqu'à 6 / an pour les contrats LC (+ de 6 sur autorisation)
<i>Spécificités techniques à communiquer à votre graphiste disponibles à la fin du document.</i>	
PLANNING	
	Date limite de réservation 2 semaines avant le début de la campagne
	Date limite d'envoi du visuel 10 jours avant le début de la campagne



DESCRIPTION

Emplacement iconique situé au pied du Rocher sur un axe routier et piéton stratégique qui permet de relier les entrées « EST » et Fontvieille (centre commercial, quartier résidentiel et d'affaires) aux autres grands axes et quartiers de la ville (avenue Prince Pierre, la gare, en direction de la Place d'Armes, quartier Condamine, port Hercule, Monaco Ville et son Rocher).

Emplacement à réserver à l'unité ou en réseau pour 1 ou 4 semaines; possibilité également de le réserver en longue conservation sous la référence **LC 31**.



Carte interactive accessible [ICI](#)

DEPART	Lundi
CONSERVATION	7 jours
SPECIFICITES TECHNIQUES	
Format	Paysage, LED
Nombre de faces	1
Durée de spot	10 secondes / minute
Nombre d'annonceurs	Maximum 6
Dimensions	7 m ² / écran 3,5 m x 2 m
Changement de visuels	1 par semaine pour les contrats 4 semaines pour le même annonceur Jusqu'à 6 / an pour les contrats LC (+ de 6 sur autorisation)

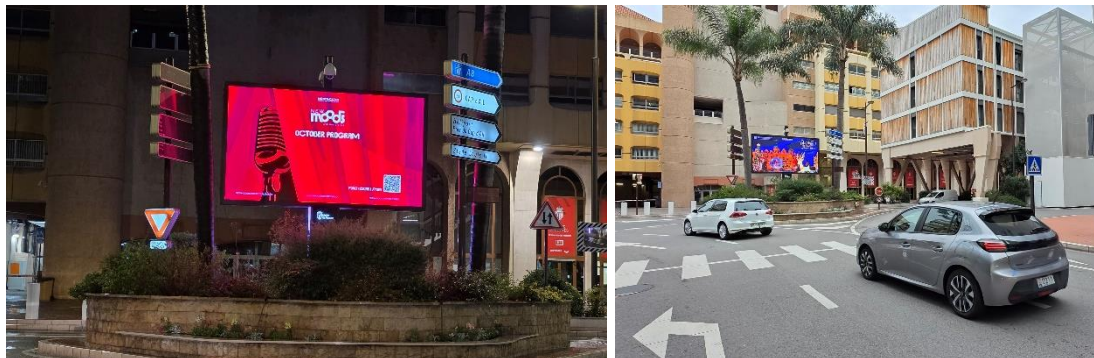
Spécificités techniques à communiquer à votre graphiste disponibles à la fin du document.

PLANNING	Date limite de réservation 2 semaines avant le début de la campagne
	Date limite d'envoi du visuel 10 jours avant le début de la campagne

STADE

Ecran numérique grand format

IMPACT

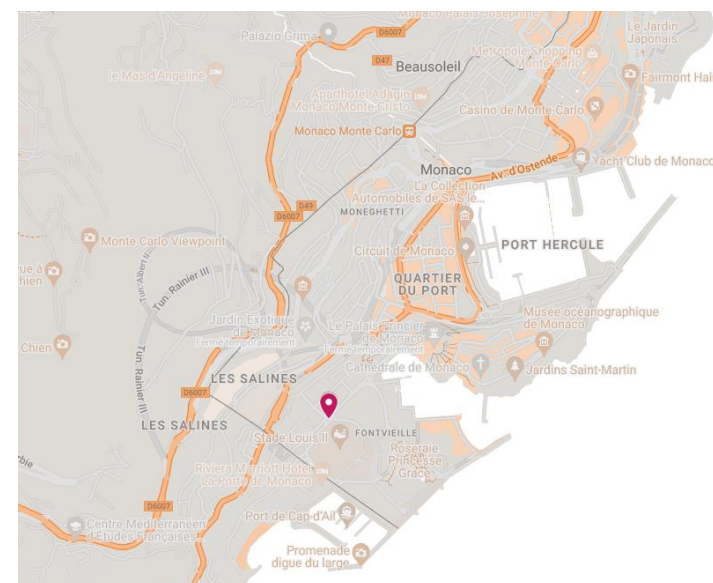


DESCRIPTION

Placé au cœur du quartier de Fontvieille, plein face trafic, cet emplacement cible un important trafic de véhicules en direction du centre commercial et d'affaires de Fontvieille, le quartier résidentiel, le Stade Louis II, le Chapiteau et l'Héliport.

Cible principalement business et locale.

Emplacement à réserver à l'unité ou en réseau pour 1 ou 4 semaines; possibilité également de le réserver en longue conservation sous la référence **LC 22**.



Carte interactive accessible [ICI](#)

DEPART	Lundi
CONSERVATION	7 jours
SPECIFICITES TECHNIQUES	
Format	Portrait, LED
Nombre de faces	1
Durée de spot	10 secondes / minute
Nombre d'annonceurs	Maximum 6
Dimensions	9 m ² / écran 4 m x 2,25 m
Changement de visuels	1 par semaine pour les contrats 4 semaines pour le même annonceur Jusqu'à 6 / an pour les contrats LC (+ de 6 sur autorisation)
<i>Spécificités techniques à communiquer à votre graphiste disponibles à la fin du document.</i>	
PLANNING	
	Date limite de réservation 2 semaines avant le début de la campagne
	Date limite d'envoi du visuel 10 jours avant le début de la campagne

BOULEVARD D'ITALIE

Ecran numérique grand format

NOUVEAU



Typologie de format



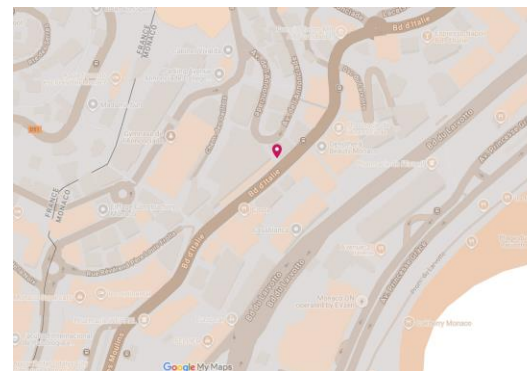
DEPART	Lundi
CONSERVATION	7 jours
SPECIFICITES TECHNIQUES	
Format	Portrait, LED
Nombre de faces	1
Durée de spot	10 secondes / minute
Nombre d'annonceurs	Maximum 6
Dimensions	9 m ²
Changement de visuels	1 par semaine pour les contrats 4 semaines pour le même annonceur Jusqu'à 6 / an pour les contrats LC (+ de 6 sur autorisation)
<i>Spécificités techniques à communiquer à votre graphiste disponibles à la fin du document.</i>	
PLANNING	
	Date limite de réservation 2 semaines avant le début de la campagne
	Date limite d'envoi du visuel 10 jours avant le début de la campagne

DESCRIPTION

Situé au cœur du Boulevard d'Italie, cet emplacement bénéficie d'un trafic piéton et automobile soutenu, en direction des quartiers de La Rousse et du Larvotto via sortie de ville Est (direction Monaco – Menton).

Implanté dans le quartier résidentiel de Monte-Carlo, à proximité immédiate de la Place des Moulins, du Boulevard des Moulins (rue commerçante) et de la célèbre Tour Odéon, cet écran numérique profite d'un environnement dynamique et fréquenté. La présence de nombreux commerces et les solutions de stationnement à proximité (voiturier, places de parking réservées à la clientèle) favorisent une forte concentration d'audience autour du média.

L'emplacement peut être réservé à l'unité ou en réseau, pour des périodes de 1 à 4 semaines, avec la possibilité d'une location longue durée sous la référence **LC 05**.



Carte interactive accessible [ICI](#)

TARIFICATION – NUMERIQUES GRAND FORMAT / 7 JOURS

TARIFS HT (conservation 7 jours)	2026 TARIF A	2026 TARIF B	2026 TARIF C	2026 TARIF D
LARVOTTO - GRIMALDI FORUM Format portrait	1 130,00 €	1 073,50 €	1 412,50 €	1 695,00 €
PORT Format portrait	1 130,00 €	1 073,50 €	1 412,50 €	1 695,00 €
JARDIN EXOTIQUE Format portrait	1 130,00 €	1 073,50 €	1 412,50 €	1 695,00 €
TESTIMONIO ITALIE Format portrait	1 130,00 €	1 073,50 €	1 412,50 €	1 695,00 €
TESTIMONIO ISM Format portrait	1 130,00 €	1 073,50 €	1 412,50 €	1 695,00 €
SAINT ROMAN Format paysage	1 130,00 €	1 073,50 €	1 412,50 €	1 695,00 €
PRINCE PIERRE Format paysage	1 130,00 €	1 073,50 €	1 412,50 €	1 695,00 €
CANTON Format paysage	1 290,00 €	1 225,50 €	1 612,50 €	1 935,00 €
STADE Format paysage	1 290,00 €	1 225,50 €	1 612,50 €	1 935,00 €
BOULEVARD D'ITALIE Format paysage	1 130,00 €	1 073,50 €	1 412,50 €	1 695,00 €

TARIF A	Du mois d'Avril au mois de Décembre, hors tarifs C et D
TARIF B	Janvier, Février, Mars
TARIF C	GP Electrique
TARIF D	GP F1, Yacht Show, Masters de tennis

TARIFICATION – NUMERIQUES GRAND FORMAT / 4 SEMAINES

TARIFS HT (conservation 4 semaines) <small>1 changement de visuel par semaine possible</small>	2026 TARIF A	2026 TARIF B
LARVOTTO - GRIMALDI FORUM Format portrait	4 294,00 €	4 079,30 €
PORT Format portrait	4 294,00 €	4 079,30 €
JARDIN EXOTIQUE Format portrait	4 294,00 €	4 079,30 €
TESTIMONIO Italie Format portrait	4 294,00 €	4 079,30 €
TESTIMONIO ISM Format portrait	4 294,00 €	4 079,30 €
SAINT ROMAN Format paysage	4 294,00 €	4 079,30 €
PRINCE PIERRE Format paysage	4 294,00 €	4 079,30 €
CANTON Format paysage	4 902,00 €	4 656,90 €
STADE Format paysage	4 902,00 €	4 656,90 €
BOULEVARD D'ITALIE Format paysage	4 294,00 €	4 079,30 €

TARIF A	Du mois d'Avril au mois de Décembre - hors Tarifs C, D
TARIF B	Janvier, Février, Mars

TARIFICATION – NUMERIQUES GRANDS FORMATS LONGUE CONSERVATION

TARIFS HT (annuels)	2026
LARVOTTO - PLAGES (sens Monaco-Menton) LC 34 - format portrait	19 210,00 €
LARVOTTO - PLAGES (sens Menton - Monaco) LC 35 - format portrait	19 210,00 €
LARVOTTO FORUM GRIMALDI LC 17 - format portrait	19 210,00 €
PORT LC 26 - format portrait	19 210,00 €
JARDIN EXOTIQUE LC 19 - format portrait	19 210,00 €
TESTIMONIO Italie LC 40 - format portrait	19 210,00 €
TESTIMONIO ISM LC 42 - format portrait	19 210,00 €
SAINT ROMAN LC 25 - format paysage	19 210,00 €
PRINCE PIERRE LC 33 - format paysage	19 210,00 €
CANTON LC 31 - format paysage	21 930,00 €
STADE LC 22 - format paysage	21 930,00 €
BOULEVARD D'ITALIE LC 05 - format paysage	19 210,00 €

Merci de nous contacter afin de vérifier les disponibilités des écrans digitaux en longue conservation.
Les détails des emplacements vous seront communiqués en fonction.

TARIFICATION – NUMERIQUES TYPE 2 m² LONGUE CONSERVATION

TARIFS HT (annuels)	2026
TRIEDE HONORE II LC 11 - 12 - 13, tarif par face - format portrait	5 000,00 €
CONDAMINE LC 14 - format portrait	7 000,00 €
MADONE LC 18 - format paysage	7 000,00 €
ALBERT II - STADE LC 43 - format portrait	7 000,00 €
ALBERT II LC 44 - format portrait	7 000,00 €
CAROLINE LC 45 - format portrait	7 000,00 €
CAROLINE ALBERT Ier LC 46 - format portrait	7 000,00 €
GALERIE STE DEVOTE (ENTREE) LC 15 - format portrait	5 000,00 €
GALERIE STE DEVOTE (SORTIE) LC 16 - format portrait	5 000,00 €
PARKING SALINES (ENTREE DE GARE ROUTIERE COTE OUEST) LC 37 - format portrait	5 000,00 €
PARKING SALINES (ENTREE DE GARE ROUTIERE COTE EST) LC 38 - format portrait	5 000,00 €
PARKING + GALERIE DES SALINES LC 23 - format paysage + portrait / 26 faces	19 210,00 €
RESEAU NUMERIQUE GARE GALERIES SAINTE DÉVOTE ET PRINCE PIERRE LC 08 - formats portrait et paysage / 41 faces	37 800,00 €

Merci de nous contacter afin de vérifier les disponibilités des écrans digitaux en longue conservation.

Les détails des emplacements et les tarifs associés selon périodes de disponibilités vous seront communiqués en fonction.



03 FORMATS TEMPORAIRES

KAKEMONOS



Typologie de format Typologie de format

DESCRIPTION

Les kakemonos sont installés sur les candélabres de Monaco lors des évènements. Une proposition d'adresses sera fournie à chaque demande, et deux types de formats seront proposés selon les candélabres. Le tarif est forfaitaire pour la durée totale de la campagne.

La pose de formats kakemonos est autorisée lors de manifestations exceptionnelles à caractère social, culturel, touristique, sportif, économique ou commercial afin d'en assurer leur promotion.

Elle fera l'objet au préalable d'une demande d'autorisation adressée à la Mairie précisant les dates, l'intitulé de la manifestation et les dates de pose et dépose. Elle doit être accompagnée d'un plan de situation permettant de localiser le lieu d'implantation dans les artères de Monaco en précisant la quantité par rue et du visuel comprenant les spécifications techniques (dimensions, points d'ancrage etc....) Veuillez-vous adresser au service de l'Affichage et de la Publicité qui vous communiquera la liste des sociétés en charge de la rédaction de cette demande d'autorisation, ainsi que de la confection, la pose et dépose de ces enseignes.

DEPART

A définir selon les dates des évènements

CONSERVATION

A définir selon la durée des évènements

SPECIFICITES TECHNIQUES

Format	Bâche recyclable sans PVC
Nombre de faces	Approx. 5-35 selon les campagnes / à définir selon les disponibilités et évènements
Dimensions kakemonos	2 possibilités selon les candélabres: 40 x 160 cm ou 80 x 250 cm
Dimensions bâches au m ²	à définir selon chaque projet

PLANNING

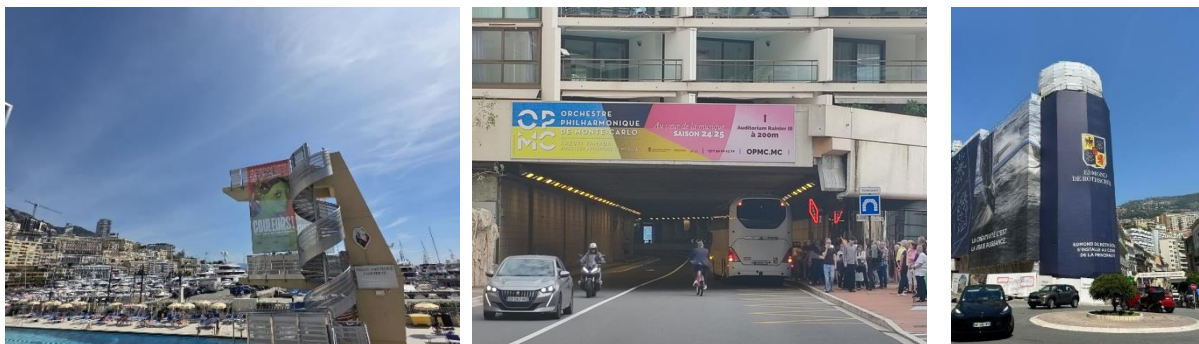
Date limite de réservation 4 semaines avant le début de la campagne

Date limite d'envoi du visuel à définir selon votre prestataire

TARIFICATION KAKEMONOS

TARIFS HT par campagne publicitaire, par face Hors pose et dépose	2026 TARIF A	2026 TARIF C	2026 TARIF D
KAKEMONO, format portrait 40 x 160 cm	18,00 €	22,50 €	27,00 €
KAKEMONO, format portrait 80 x 250 cm	36,00 €	45,00 €	54,00 €

TARIF A	Du mois d'Avril au mois de Décembre - hors Tarifs C, D
TARIF B	Janvier, Février, Mars - non applicable
TARIF C	GP Electrique
TARIF D	GP F1, Yacht Show, Masters de tennis



Typologies de formats

DEPART

A définir selon les dates des évènements

CONSERVATION

A définir selon la durée des évènements

SPECIFICITES TECHNIQUES

Format	Bâche recyclable sans PVC
Nombre de faces	à définir selon chaque projet
Dimensions bâches au m ²	à définir selon chaque projet

PLANNING

Date limite de réservation 4 semaines avant le début de la campagne

Date limite d'envoi du visuel à définir selon votre prestataire

DESCRIPTION

La pose de publicité au m² (tous supports) est autorisée lors de manifestations exceptionnelles à caractère social, culturel, touristique, sportif, économique ou commercial afin d'en assurer leur promotion; ou pendant les travaux d'un chantier avec un affichage sur échafaudage.

Elle fera l'objet au préalable d'une demande d'autorisation adressée à la Mairie précisant les dates, l'intitulé de la manifestation et les dates de pose et dépose. Elle doit être accompagnée d'un plan de situation permettant de localiser le lieu d'implantation dans les artères de Monaco en précisant la quantité par rue et du visuel comprenant les spécifications techniques (dimensions, points d'ancrage etc....).

Le tarif sera calculé selon la superficie de la bâche et la durée de campagne.

Veuillez-vous adresser au service de l'Affichage et de la Publicité qui vous communiquera la liste des sociétés en charge de la rédaction de cette demande d'autorisation, ainsi que de la confection, la pose et dépose de ces enseignes.

BACHES AU m² - EXEMPLES



Port Hercule
Plongeur 1 côté Darse



Fort Antoine – Rocher
(montage photo)



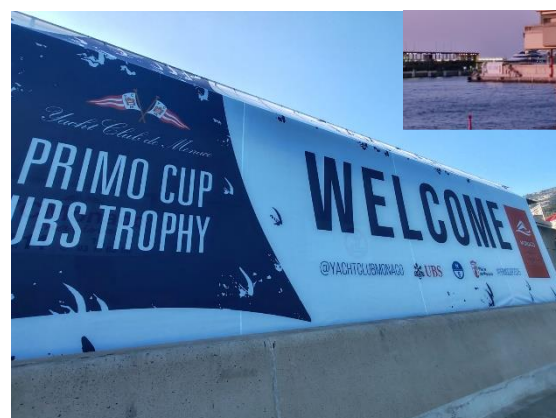
Bâche sur échafaudage chantier
Place d'Armes



Bâche sur passerelle
Tunnel Louis II



Port Hercule
Plongeur 2 côté Port



Jetée Lucciana
Entrée du Port Hercule, visible depuis bateaux
entrants au port & Mareterra



Exemple de projet ad-hoc (non réalisé)
Echafaudage chantier
Boulevard des Moulins - 1



Bâche sur passerelle
Quai Albert Ier

TARIFICATION PUBLICITE AU m² - TOUS SUPPORTS

TARIFS HT (par jour)	2026
<u>PANNEAU FIXE (Adhésifs ou impressions sur bâche - tous supports)</u>	
<u>A) Les 30 premiers jours</u>	
Inférieur à 20 m ² , par m ² par jour	10,00 €
Par m ² supplémentaire, entre 21 et 50 m ² par jour	7,50 €
Par m ² supplémentaire, entre 51 et 80 m ² par jour	5,00 €
Par m ² supplémentaire, entre 81 et 200 m ² par jour	3,00 €
Par m ² supplémentaire, entre 201 et 500 m ² par jour	1,50 €
Par m ² supplémentaire, entre 501 et 1000 m ² par jour	0,50 €
Supérieur à 1000 m ² par jour	0,10 €
<u>B) du 31 ème jour au 90 ème jour:</u>	
Inférieur à 20 m ² , par m ² par jour	5,00 €
Par m ² supplémentaire, entre 21 et 50 m ² par jour	3,75 €
Par m ² supplémentaire, entre 51 et 80 m ² par jour	2,50 €
Par m ² supplémentaire, entre 81 et 200 m ² par jour	1,50 €
Par m ² supplémentaire, entre 201 et 500 m ² par jour	0,75 €
Par m ² supplémentaire, entre 501 et 1000 m ² par jour	0,25 €
Supérieur à 1000 m ² par jour	0,05 €
<u>C) à compter du 91 ème jour</u>	
Inférieur à 20 m ² , par m ² par jour	2,50 €
Par m ² supplémentaire, entre 21 et 50 m ² par jour	1,88 €
Par m ² supplémentaire, entre 51 et 80 m ² par jour	1,25 €
Par m ² supplémentaire, entre 81 et 200 m ² par jour	0,75 €
Par m ² supplémentaire, entre 201 et 500 m ² par jour	0,38 €
Par m ² supplémentaire, entre 501 et 1000 m ² par jour	0,13 €
Supérieur à 1000 m ² par jour	0,03 €

Frais de dossier en supplément en cas de projet ad-hoc

TARIFS HT (par jour)	2026
<u>PANNEAU NUMERIQUE (affichage simple ou vidéo)</u>	
Par m2 par jour	
A) Les 30 premiers jours - Par m2 par jour	30,00 €
B) du 31 ème jour au 90 ème jour - Par m2 par jour	15,00 €
C) à compter du 91 ème jour - Par m2 par jour	7,50 €



CHIFFRES CLES

Audience de niche + Couverture 100% = Performance maximale pour chaque euro investi

AUDIENCE DE NICHE

Une attractivité internationale

Meilleure destination européenne en 2025 (/500 destinations), plébiscitée par +1 million de voyageurs de 172 pays
2ème meilleure destination européenne en 2024

Monaco bénéficie d'une reconnaissance mondiale : un engouement particulier de la part des voyageurs haut de gamme, notamment aux États-Unis (42 % des votes) et au Royaume-Uni (34 % des votes), confirmant Monaco comme une destination de luxe et de tourisme durable.

Une grande capacité d'accueil haut de gamme via un parc hôtelier de près de 2 500 chambres et suites, plus de 150 lieux pour accueillir réunions et réceptions, plus de 70 000 m² d'espaces dédiés aux événements.

Une attractivité inégalée via des événements de renommée mondiale tels que le Grand Prix F1, Yacht Show, Masters de Tennis, événements B2B (business).
Plus d'un million de visiteurs par jour lors du Grand Prix F1 2024.

Une cible locale et internationale diversifiée

Un pays cosmopolite où se côtoient 132 nationalités avec une densité record de 19 021 habitants au km² en 2024

En plus des résidents, plus de 54 000 personnes viennent travailler en Principauté chaque jour dans 5 000 entreprises dont de grandes enseignes internationales, soit 1,5 fois la taille de sa population, constituant ainsi une cible locale diversifiée.

COUVERTURE 100%

Pertinence du Media Affichage à Monaco: « LE » media adéquat pour tous vos objectifs de communication sur le territoire monégasque (notoriété, considération et conversion). Il s'agit d'une spécificité locale justifiée par la taille réduite du territoire de seulement 2 km², et qui se traduit par une part de marché du média affichage estimée supérieure aux marchés limitrophes.

Pénétration et répétition maximale via le réseau Mairie, le plus étendu de la Principauté, avec plus de 200 faces situées aux emplacements stratégiques : entrées de ville, axes principaux, rues et galeries piétonnes.

Sources

[Gouvernement Princier](#)

[Visit monaco](#)

[Visit Monaco](#)

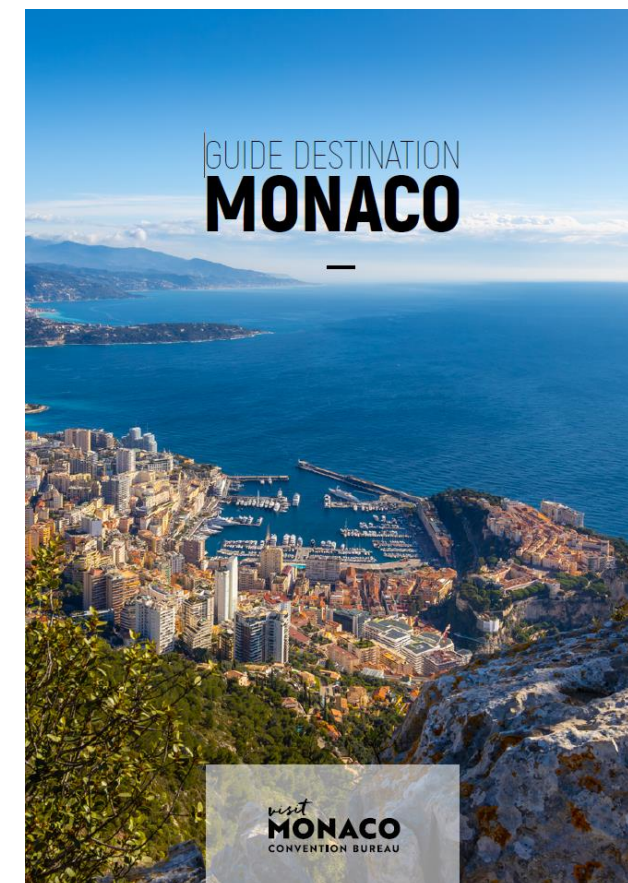
[IMSEE - Residents](#)

[Visit monaco](#)

Sources

[Mairie de Monaco](#)

[Mairie de Monaco](#)



Pour plus d'informations :
www.visitmonaco.com, www.imsee.mc

III - SPECIFICATIONS TECHNIQUES

SPECIFICATIONS TECHNIQUES

FORMATS STATIQUES

SPECIFICITES TECHNIQUES - 2025-2026		LUX	ETENDARDS	BACHES RETROECLAIREES	BACHES TENDUES <i>Eclairage par projection</i>	ADHESIFS	ADHESIFS GALERIES
A communiquer à votre graphiste	Format fichier	PDF	PDF	PDF	PDF	PDF	PDF
	Format total (largeur x hauteur)	120 x 176 cm	Ostende: 81 x 126 cm Tunnel Louis II: 80 x 120 cm	<i>Spécifique à chaque référence</i> Consulter le guide	<i>Spécifique à chaque référence</i> Consulter le guide	<i>Spécifique à chaque référence</i> Consulter le guide	<i>Spécifique à chaque référence</i> Consulter le guide
	Format visible (largeur x hauteur)	Il est demandé de concentrer toutes les informations graphiques importantes (logos, textes, éléments critiques) à au moins 10 cm de chaque bord du support.	Il est demandé de concentrer toutes les informations graphiques importantes (logos, textes, éléments critiques) à au moins 10 cm de chaque bord du support.	Il est demandé de concentrer toutes les informations graphiques importantes (logos, textes, éléments critiques) à au moins 10 cm de chaque bord du support.	Il est demandé de concentrer toutes les informations graphiques importantes (logos, textes, éléments critiques) à au moins 10 cm de chaque bord du support.	Il est demandé de concentrer toutes les informations graphiques importantes (logos, textes, éléments critiques) à au moins 10 cm de chaque bord du support.	Il est demandé de concentrer toutes les informations graphiques importantes (logos, textes, éléments critiques) à au moins 10 cm de chaque bord du support.
	Résolution format final	Minimum 300 dpi, CMJN	Minimum 300 dpi, CMJN	Minimum 200 dpi, CMJN	Minimum 200 dpi, CMJN	Minimum 200 dpi, CMJN	Minimum 300 dpi, CMJN
	Date limite de remise des fichiers (numériques)	A convenir avec votre imprimeur	A convenir avec votre imprimeur	A convenir avec votre imprimeur	A convenir avec votre imprimeur	A convenir avec votre imprimeur	A convenir avec votre imprimeur
A communiquer à votre imprimeur	Grammage	150 gr/m ²	150 gr/m ²	De 450 à 650 gr/ m ²	De 450 à 650 gr/ m ²	n/a	n/a
	Support	Pour affichage unique (une seule pose): Papier blanc, mat pour caisson rétro éclairés Pour affichage multiple (plusieurs campagnes): Imprimer sur support synthétique polyéthylène type Tyvek Conforme à la norme REH (résistance en milieu humide)	Pour affichage unique (une seule pose): Papier couché blanc mat Pour affichage multiple (plusieurs campagnes): Imprimer sur support synthétique polyéthylène type Tyvek Conforme à la norme REH (résistance en milieu humide)	Bâche diffusante (backlit) recyclable ou biodegradable pour caisson rétroéclairé type Isermatic KPPS, gamme Crystal (jonc face avant, finition par cornière d'habillage). Le matériau doit résister aux intempéries, UV, tension mécanique.	Bâche recyclable ou biodegradable pour caisson type Isermatic KT, gamme Crystal (jonc face avant, finition par cornière d'habillage). Le matériau doit résister aux intempéries, UV, tension mécanique.	Vinyle adhésif enlevable - qui ne laisse pas de résidu sur la surface après retrait colle grise, finition pelliculée mate. L'emplacement publicitaire devra être rendu en bon état, libre de tout résidu de colle. Ne pas utiliser d'objets contendants pour retirer l'adhésif afin d'éviter de rayer le support.	Adhésif diffusant colle enlevable. Pelliculage mat recommandé. L'emplacement publicitaire devra être rendu en bon état, libre de tout résidu de colle. Ne pas utiliser d'objets contendants pour retirer l'adhésif afin d'éviter de rayer le support.
	Format d'impression <i>Fond perdu à ajouter vs fichier HR</i>	Format d'impression = format total du support	Format d'impression = format total du support	Fond perdu minimum 0,2 m à ajouter sur toute la périphérie	Fond perdu minimum 0,2 m à ajouter sur toute la périphérie	Format d'impression = format total du support	Format d'impression = format total du support
	Type d'impression	Impression numérique haute définition en double passe calibrée au recto. Pour affichage unique (une seule pose): pour améliorer les contrastes il est recommandé de procéder à une impression verso monochrome	Impression numérique haute définition	Impression numérique haute définition en double passe calibrée pour rétroéclairage, garantissant une luminosité homogène et des couleurs intenses même sur grands formats.	Impression numérique haute définition en double passe calibrée, garantissant une luminosité homogène et des couleurs intenses même sur grands formats.	Impression numérique haute définition en double passe calibrée	Impression numérique haute définition en double passe calibrée
	Emballage	en rouleaux	en rouleaux	<i>Selon la convenance de votre imprimeur & installateur</i>	<i>Selon la convenance de votre imprimeur & installateur</i>	<i>Selon la convenance de votre imprimeur & installateur</i>	<i>Selon la convenance de votre imprimeur & installateur</i>
	Quantité	10 (+2)	6 (+2) - Ostende 10 (+2) - Tunnel Louis II	1	1	1	1
	Date limite de livraison	10 jours ouvrés avant début de campagne	10 jours ouvrés avant début de campagne	10 jours ouvrés avant début de campagne	10 jours ouvrés avant début de campagne	10 jours ouvrés avant début de campagne	10 jours ouvrés avant début de campagne

A noter: pour les formats statiques, les tarifs sont communiqués hors frais d'impression; et l'installation est seulement comprise pour les formats « LUX » et « étendards ». Les spécifications techniques pour l'impression sont à communiquer à votre prestataire pour devis d'impression et d'installation (le cas échéant).

SPECIFICATIONS TECHNIQUES

FORMATS NUMERIQUES – STATIQUE (Statique ou Vidéo au choix)

SPECIFICITES TECHNIQUES - 2025-2026		NUMERIQUE PORTRAIT	NUMERIQUE PAYSAGE
Format Statique	Format fichier	JPG ou PNG	JPG ou PNG
	Taille fichier en pixels (largeur x hauteur)	1080x1920	1920x1080
	Durée de spot (Numérique)	10 secondes	10 secondes
	Résolution format final	200 dpi	200 dpi
	Date limite de remise des fichiers (numériques)	10 jours ouvrés avant début de campagne	10 jours ouvrés avant début de campagne

SPECIFICATIONS TECHNIQUES

FORMATS NUMERIQUE – VIDEO (Statique ou Vidéo au choix)

SPECIFICITES TECHNIQUES - 2025-2026		NUMERIQUE PORTRAIT	NUMERIQUE PAYSAGE
Format Video	Durée de spot (numérique)	10 secondes	10 secondes
	Taille fichier en pixels (largeur x hauteur)	1080x1920	1920x1080
	Format	MP4	MP4
	Encodage	Codec standard H.264, max 25 images / sec	Codec standard H.264, max 25 images / sec
	Ratio	1 :1	1 :1
	Mode	Progressif non entrelacé	Progressif non entrelacé
	Débit	10 Mo/s minimum, 12 Mo/s maximum	10 Mo/s minimum, 12 Mo/s maximum
	Date limite de remise des fichiers (numériques)	10 jours ouvrés avant début de campagne	10 jours ouvrés avant début de campagne

Avoir les bons supports média, c'est essentiel.

Mais pour maximiser l'efficacité et atteindre ses objectifs, il faut aussi **adapter la création au format affichage**.

✓ 2 recommandations clés :

1. SOYEZ CONCIS:

Maximum 7 mots pour un message lisible en 3 secondes

2. PENSEZ « CONTEXTE »:

Adaptez la création au panneau et à l'environnement (lieu, moment, cible)





CONTACT



**Mairie
de Monaco**

Le Service de l’Affichage et de la Publicité se tient à votre disposition pour tout complément d’information.



+377 93 15 29 62



affichage@mairie.mc



www.mairie.mc/laffichagepublicitaire

LinkedIn:





**Mairie
de Monaco**